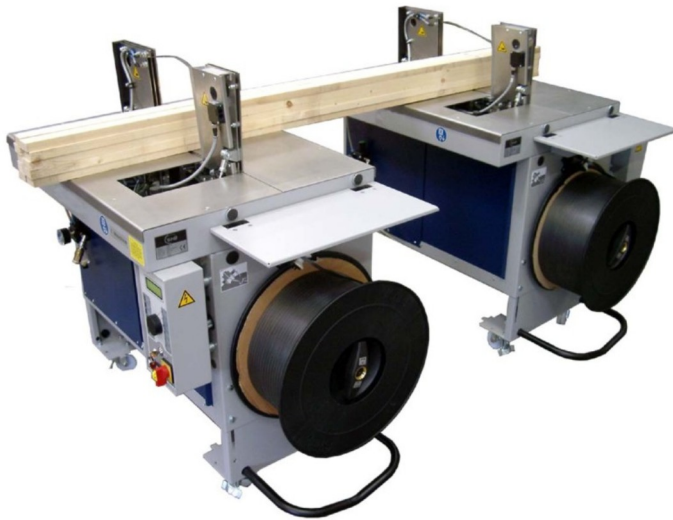


Die Inline Umreifungsmaschine für Langprodukte - patentiert

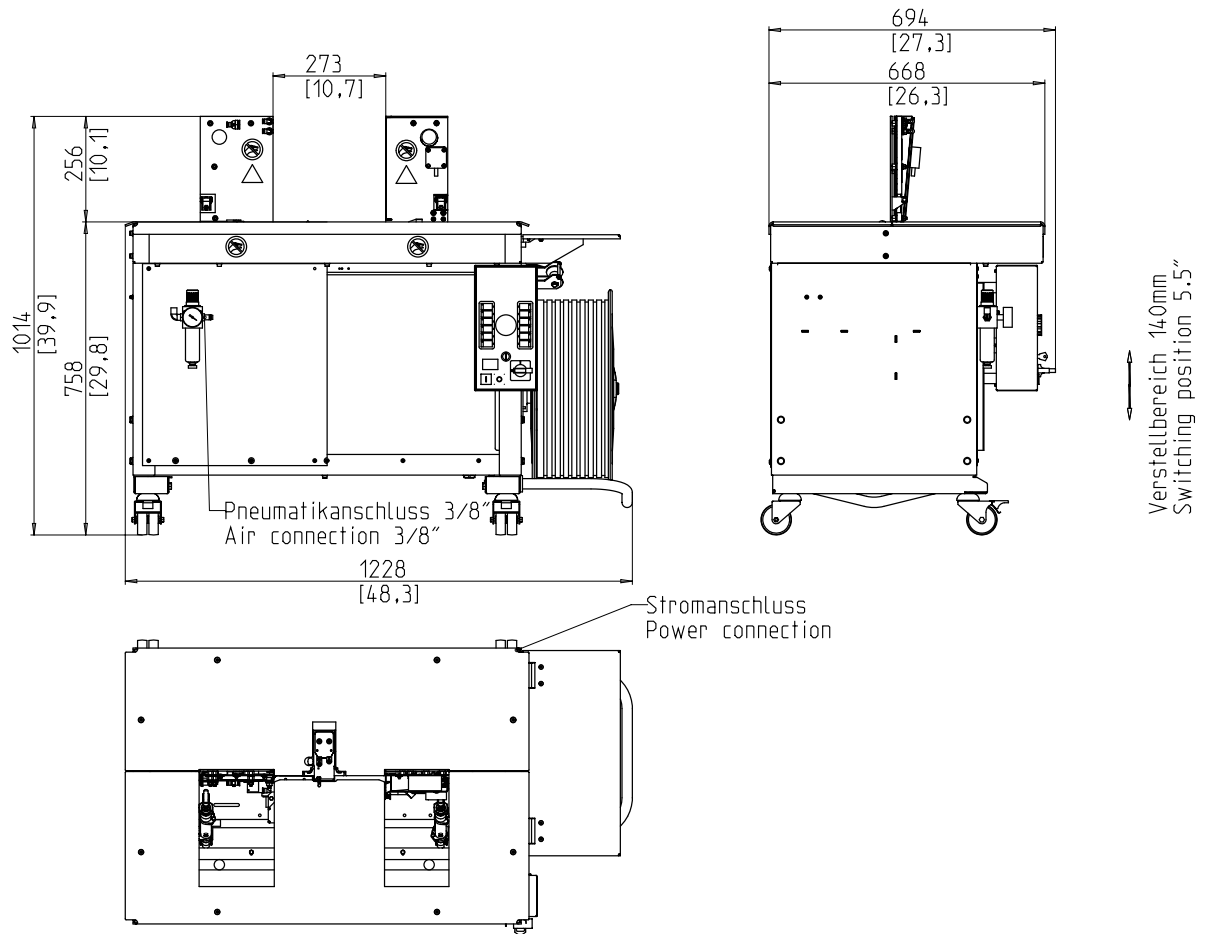


- Hohe Leistung
- Höchste Verfügbarkeit
- 9 oder 12 mm Umreifungsband
- plusAir Technik

AUSSTATTUNG:

- Abklappbare Bandführungen
- Absaugung
- Bandeinzug vollautomatisch
- Bandendabtastung mit automatischem Restbandauswurf
- Bandschneidemesser
- JOG-DIAL Bedienterminal
- Maschine fahrbar
- SPS-Steuerung
- Spulenbremse, elektrisch
- Tischhöhe stufenlos einstellbar

SMB Si1



TECHNISCHE DATEN:

LEISTUNG:

Einfachumreifung, Pakete/Minute bis zu: 24

PACKGUT:

Breite in mm: 65 - 260
 Höhe in mm: 10 - 185
 Gewicht in kg: max. 35

BANDSPANNUNG:

Stufenlos einstellbar
 Rückspannkraft in N: max. 490
 Rückspannweg in mm: max. 150

UMREIFUNGSBAND:

Polypropylen DIN EN 13 394
 Breite in mm: 9
 Optional: Bandbreite in mm: 12
 Stärke in mm: 0,55 - 0,6

VERSCHLUSSART:

Thermo - Schweißverschluss, Zugfestigkeit der Schweißnaht ca. 80% der Reißfestigkeit des Bandes

BANDSPULE:

Kerndurchmesser in mm: 200
 Außendurchmesser in mm: 420
 Breite in mm: 190 (160,180,200)

ELEKTRIK:

230V, 50/60Hz, umklemmbar auf 100V - 120V; 200V - 240V, Maximale Absicherung 16A (B-Charakter)

STROMAUFNAHME:

Gesamtanschlussleistung in kW ca.: 1

PNEUMATIK:

Betriebsdruck in bar: 6
 Luftverbrauch je Zyklus in l (freie Luft): 1

GEWICHT:

Gesamtgewicht in kg ca.: 220

EINSATZBEDINGUNGEN:

Temperaturbereich in °C [°F]: +10 [50] - +40 [104]