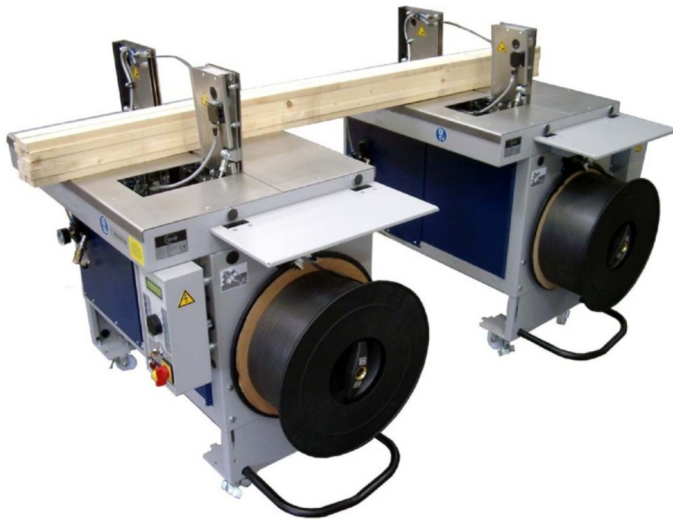


Inline strapping maskine til lange produkter - patenteret

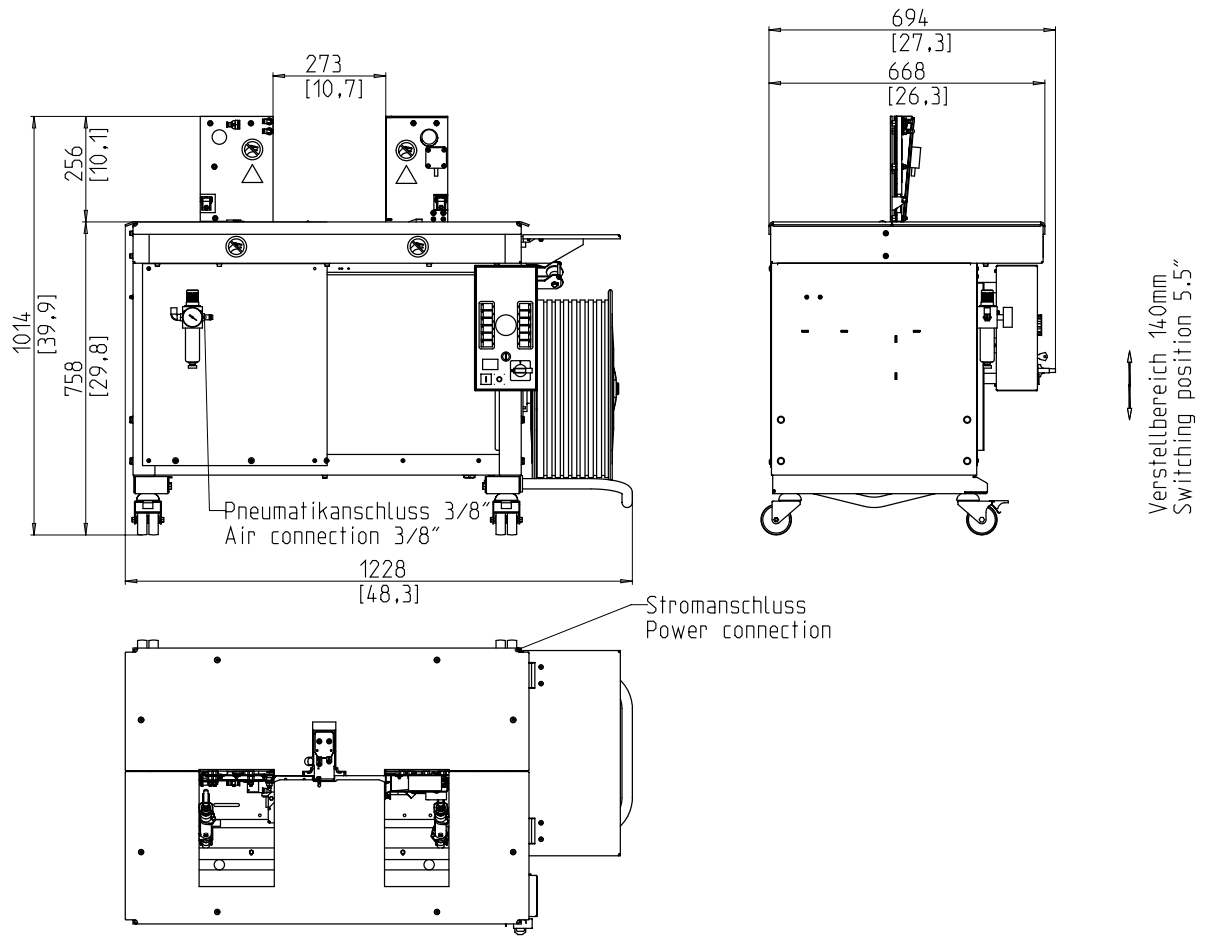


- Høj ydeevne
- Højeste tilgængelighed
- 9 eller 12 mm båndbånd
- plus luft teknologi

UDSTYR:

- Hængslede guider
- sug
- Fulldautomatisk tape feeder
- Bandendabtastung med automatisk resterende bælteudstødning
- Strap cutter
- JOG-DIAL betjeningsterminal
- Maskin mobil
- PLC styring
- Spolebremse, elektrisk
- Bordhøjde uendeligt justerbar
- Mange specifikke valgmuligheder, let konfigurerbare

SMB Si1



TEKNISKE DATA:

PERFORMANCE:

Enkeltbånd, pakker: 24

BUNDLES:

Bredde i mm: 65 - 260
 Højde i mm: 10 - 185
 Vægt i kg: max. 35

BÅNDSTRAMNING:

Spændkraft på pakken i N: max. 490
 Returvej i mm: max. 150

OMSNØRING:

Polypropylen DIN EN 13 394
 Bredde i mm: 9
 Valgfrit: Båndbredde i mm: 12
 Tykkelse i mm: 0,55 - 0,6

SEALING:

Termosvejsning, svejsestyrke omkring 80% af båndets tårestyrke

REEL:

Kjernediameter i mm: 200
 Yderdiameter i mm: 420
 Bredde i mm: 190 (160,180,200)

EL:

230V, 50.60Hz, kan klemmes til 100V - 120V; 200V - 240V, maksimal beskyttelse 16A (B-karakter)

AKTUELLE:

Strømforbrug i kW ca.: 1

PNEUMATIC:

Driftstryk i bar: 6
 Luftforbrug pr. Cyklus i l (fri luft): 1

VÆGT:

Samlet vægt i kg ca.: 220

BETINGELSER FOR BRUG:

Temperaturområde i ° C [° F]: +10 [50] - +40 [104]