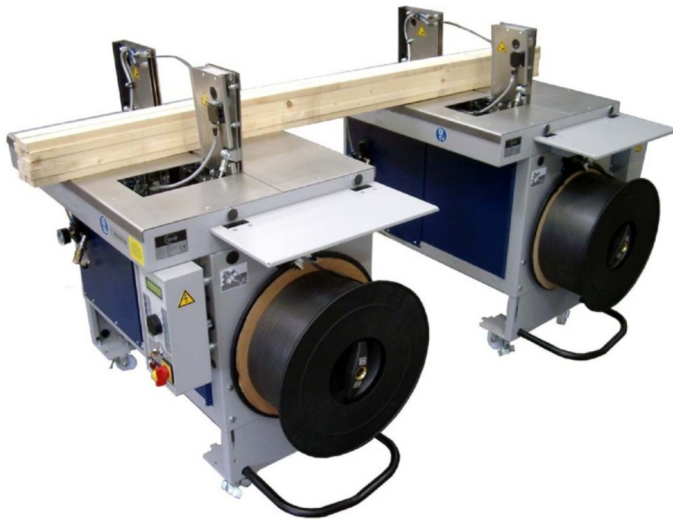


La cerceuse en ligne pour longs produits

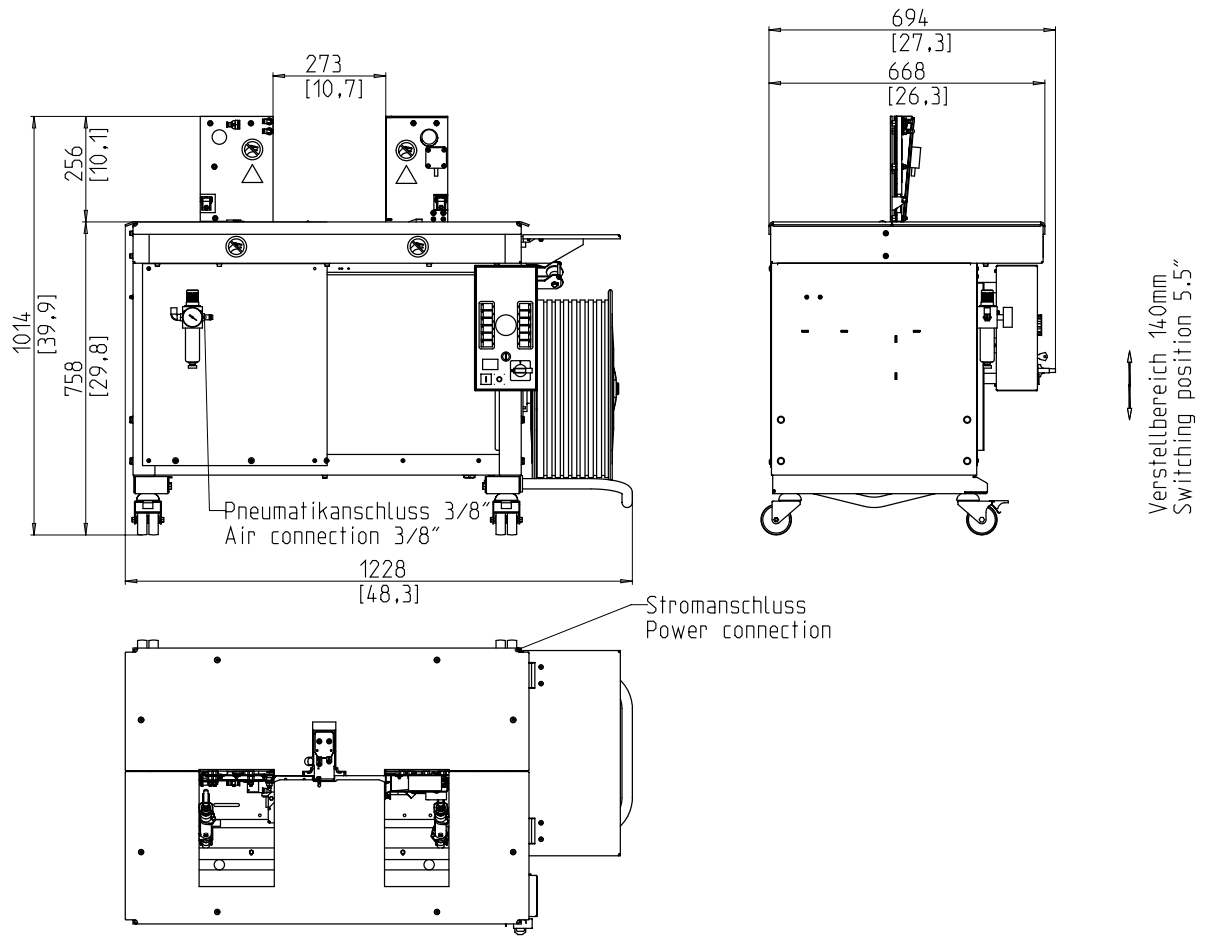


- Haute capacité
- Grande disponibilité machine
- Lien de 9 ou 12 mm
- Technologie plusAir

EQUIPMENT:

- Guides sur charnières
- Aspiration de fumées
- Engagement automatique du lien
- Détection de fin de bobine avec éjection automatique du lien restant
- Coupe lien
- Panneau de contrôle avec selecteur de fonctions
- Cerceuse sur roulettes
- Contrôle par automate
- Freinage électrique de la bobine
- Hauteur de table réglable
- De nombreuses options spécifiques disponibles, facilement configurable

SMB Si1



SPECIFICATIONS:

CADENCE:

Simple lien, paquets/minute jusqu'à: 24

PAQUETS:

Largeur en mm: 65 - 260
Hauteur en mm: 10 - 185
Poids en kg: max. 35

TENSION DU LIEN:

Réglable
Tension du lien en N: max. 490
Course de tension en mm: max. 150

MATERIAU DE CERCLAGE:

Polypropylène DIN EN 13 394
Largeur en mm: 9
En option: largeur du lien en mm: 12
Épaisseur en mm: 0,55 - 0,6

METHODE DE JONCTION:

Soudure à chaud. Résistance de la soudure : 80% de la force de rupture du lien

BOBINE DE LIEN:

Diamètre intérieur en mm: 200
Diamètre extérieur en mm: 420
Largeur en mm: 190 (160,180,200)

ALIMENTATION ELECTRIQUE:

230V, 50/60Hz, compatible avec 100V - 120V; 200V - 240V, Ampérage fusible max. 16A

CONSOMMATION ELECTRIQUE:

Puissance en kW ca.: 1

AIR COMPRIME:

Pression de service en bar: 6
Débit par cycle en l (air libre): 1

POIDS:

Poids total en kg: 220

ENVIRONNEMENT DE FONCTIONNEMENT:

Limite de température ambiante °C [°F]: +10 [50] - +40 [104]