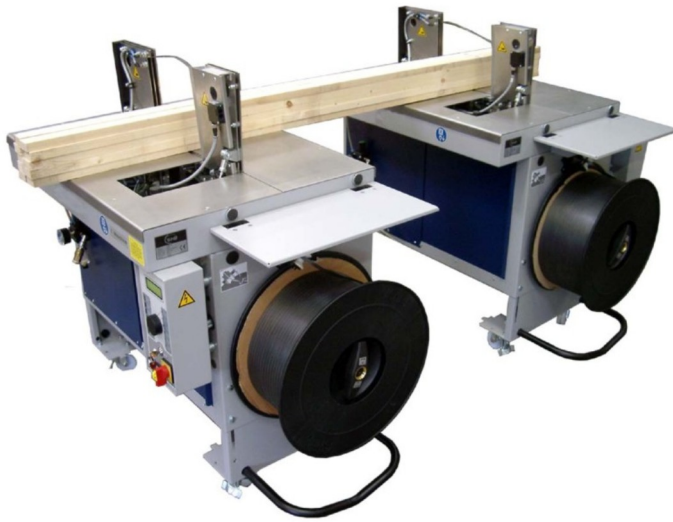


La reggiatrice inline per prodotti lunghi - brevettata

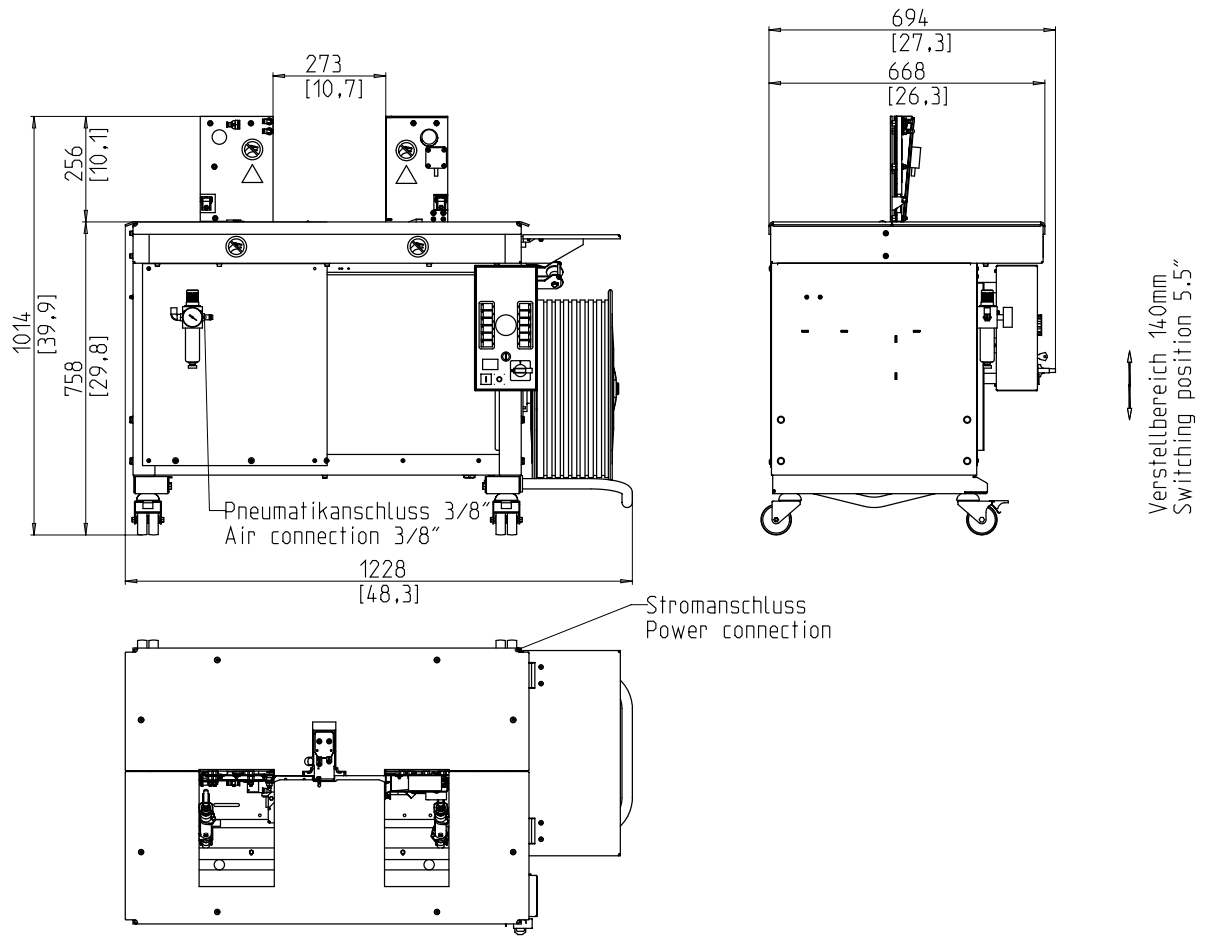


- Alta capacità
- Massima disponibilità
- Reggia da 9 o da 12 mm
- Tecnologia plusAir

EQUIPAGGIAMENTI:

- Guide sulle cerniere
- Aspirazione dei fumi
- Inserimento automatico della reggia.
- Rilevazione fin bobina con espulsione automatica della reggia restante
- Taglia reggia
- Pannello di controllo con selettore delle funzioni
- Reggiatrice su ruote
- PLC
- Freno elettrico della bobina
- Altezza tavolo regolabile

SMB Si1



SPECIFICHE:

CAPACITA':

Reggiata singola, pacchi/minuto fino a: 24

PACCHI:

Larghezza in mm.: 65 - 260
 Altezza in mm.: 10 - 185
 Peso in kg.: max. 35

TENSIONE DELLA REGGIA:

Regolabile
 Tensione della reggia in N: max. 490
 Lunghezza tensionamento in mm.: max. 150

MATERIALE PER REGGIARE:

Polipropilene DIN EN 13 394
 Larghezza in mm.: 9
 Opzione: larghezza della reggia in mm.: 12
 Spessore in mm.: 0,55 - 0,6

METODO DI SALDATURA:

Saldatura a caldo. Resistenza della saldatura: 80% della forza di rottura della reggia.

BOBINA DELLA REGGIA:

Diametro interno mm.: 200
 Diametro esterno mm.: 420
 Larghezza in mm.: 190 (160,180,200)

ALIMENTAZIONE ELETTRICA:

230V, 50/60 Hz, compatibili con 100V - 120 V; 200V - 240V, fusibile 16 A

CONSUMO ELETTRICO:

Consumo totale in kW: 1

ARIA COMPRESSA:

Pressione di servizio in bar: 6
 Consumo per ciclo in l: 1

PESI:

Pesi totali in Kg: 220

CONDIZIONI OPERATIVE:

Limite temperatura ambiente in C (F): +10 [50] - +40 [104]

Verstellbereich 140mm
 Switching position 5.5"