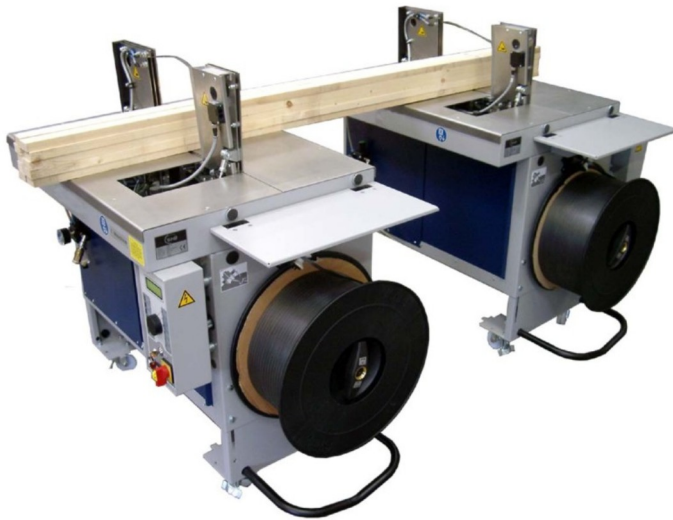


Rišimo įrenginys, integruojamas į liniją ilgiems produktams

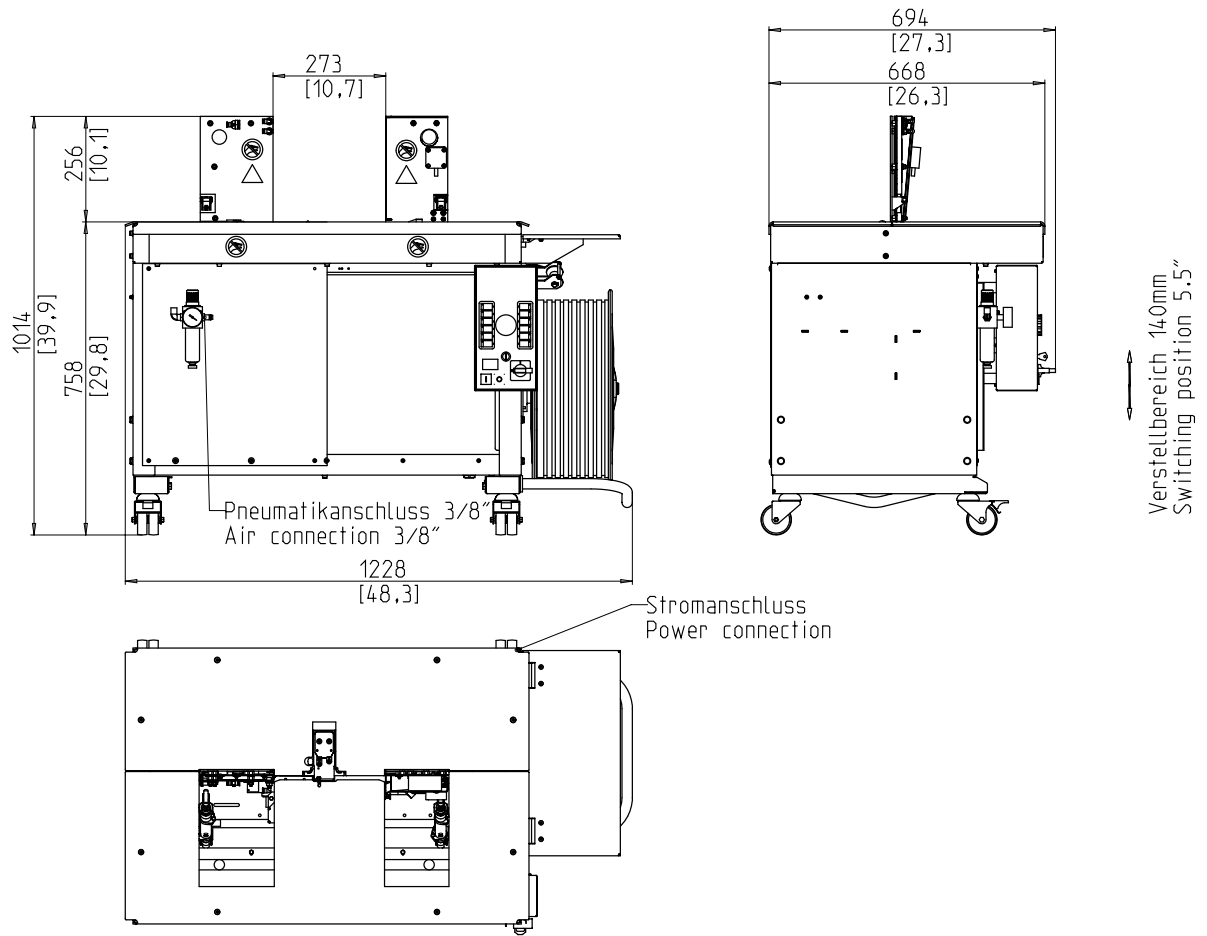


- Aukštas našumas
- Daug kur pritaikomas
- 9 arba 12mm rišimo juosta
- "plusAir" technologija

ĮRANGA:

- Atverčiama juostos kreipiančioji
- Dūmų nutraukimas
- Automatinis juostos užtaisymas
- Automatinis juostos likučio išmetimas - rulonui pasibaigus
- Juostos nupjovėjas
- Paspauti-Rinktis operatoriaus terminalas
- Sumontuota ant ratukų
- PLC kontrolė.
- Elektrinis dispenserio stabdys.
- Stalo aukščio laipsniškas reguliavimas.
- **Daug konkrečių variantų, lengvai konfigūruojama**

SMB Si1



TECHNINĖ SPECIFIKACIJA:

NAŠUMAS:

Viengubas rišimas, paketų/min iki: 24

PAKETAI:

Plotis, mm: 65 - 260
 Aukštis, mm: 10 - 185
 Svoris, kg.: max. 35

JUOSTOS TEMPIMAS:

Reguliuojamas žingsniukais
 Juostos tempimas, N: max. 490
 Tempimo kelias, mm: max. 150

RIŠIMO JUOSTA:

Polipropilenas DIN EN 13 394
 Plotis, mm: 9
 Priedas: juostos plotis, mm: 12
 Storis, mm: 0,55 - 0,6

SULYDYO METODAS:

Karštas sulydymas. Sujungimo tempimo stiprumas yra apytiksl. 80% juostos nutraukimo stiprumo

JUOSTOS RULONAS:

Rulono VD, mm: 200
 Rulono ID, mm: 420
 Plotis, mm: 190 (160,180,200)

ELEKTROS ŠALTINIS:

230V, 50/60Hz, jungiamas į 100V - 120V; 200V - 240V, Maksimalus saugiklis 16A (B-harakteris)

GALINGUMAS:

Bendras galingumas apytiksl., kW: 1

PNEUMATIKA:

Darbinis slėgis, bar: 6
 Oro sunaudojimas per ciklą, l (laisvo oro): 1

SVORIS :

Bendras svoris apytiksl., kg.: 220

DARBINĖS SĄLYGOS:

Temperatūra °C [°F]: +10 [50] - +40 [104]