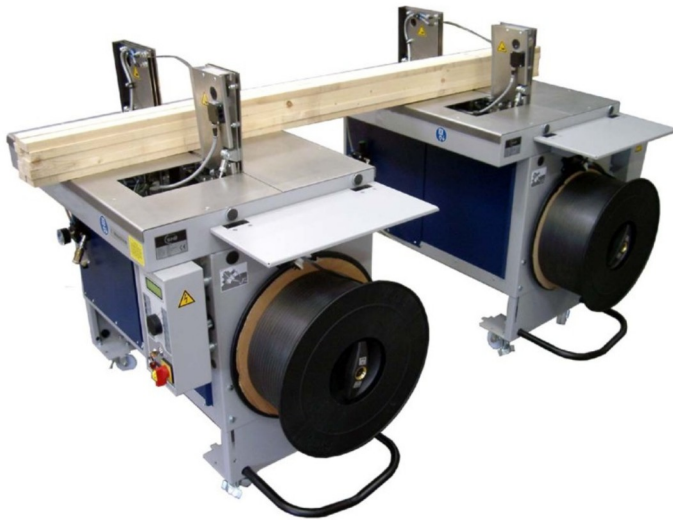


Padeves siksnas stiprinājums produktiem. Patentēts

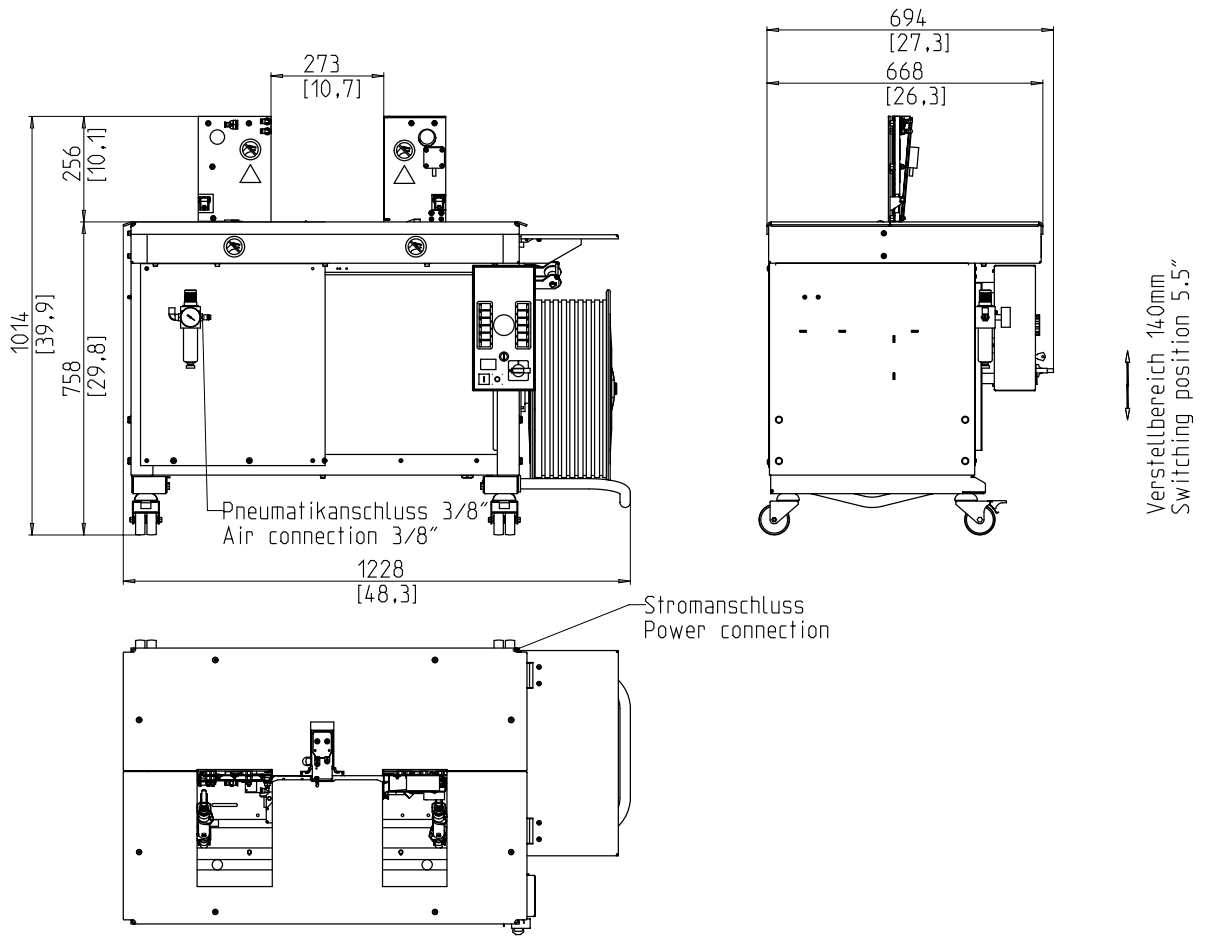


- augsta veiktspēja
- Augstākā pieejamība
- 9 vai 12 mm siksnas
- plusAir Technology

APRĪKOJUMS:

- Engu siksnas pamācība
- Izgarojumu izkļiedēšana
- Automātiska siksnas vītņu griešanai
- Siksnas gala noteikšanas sistēma ar automātisko atlaishanu atlikušajai siksnai.
- Siksnas griezējs
- JOG-DIAL darbības termināls
- Iekārtas pārvietošana
- PLC kontrole
- Elektriskā bremžu spole
- Galda virsmas augstums Pakāpeniski regulējams

SMB Si1



TEHNISKĀ SPECIFIKĀCIJA:

JAUDA:		ELEKTROENERĢIJAS PATĒRIŅŠ:	
Viena sikсна, iepakojumi / minūtē:	24	Kopējais patēriņš apm. kW:	1
IĒPAKOJUMS:		PNEIMATIKA:	
Platums mm:	65 - 260	Darba spiediens Baros:	6
Augstums mm:	10 - 185	Gaisa patēriņš L ciklā (free air):	1
Svars kg:	max. 35	SVARS:	
Siksnas spriegums:		Kopējais svars apm. Kg:	220
Stieplas spriegums		EKSPLUATĀCIJAS APSTĀĶĻI:	
Siksnas spriegumu N:	max. 490	Temperatūras diapazons, ° C [° F]:	+10 [50] - +40 [104]
spriedzes ceļš mm:	max. 150		
Siksnas materiāli:			
polipropilēna DIN EN 13 394			
Platums mm:	9		
Optimālais : siksnas platums mm:	12		
Biezums, mm:	0,55 - 0,6		
SAVIENOJUMA VEIDI:			
Karstuma sakausējums Stiepes izturība sakausējot kopīga ir apm. 80% no stiepes kopējās siksnas izturības			
SIKSNAS SPOLE:			
Kodola leikšējais diametrs mm:	200		
Kodola ārējais diametrs mm:	420		
Platums mm:	190 (160,180,200)		
STRĀVAS PADEVE:			
230V, 50/60Hz, Savienojams ar 100V - 120V; 200V - 240V, Maksimālais savienojums 16A (B-burts)			