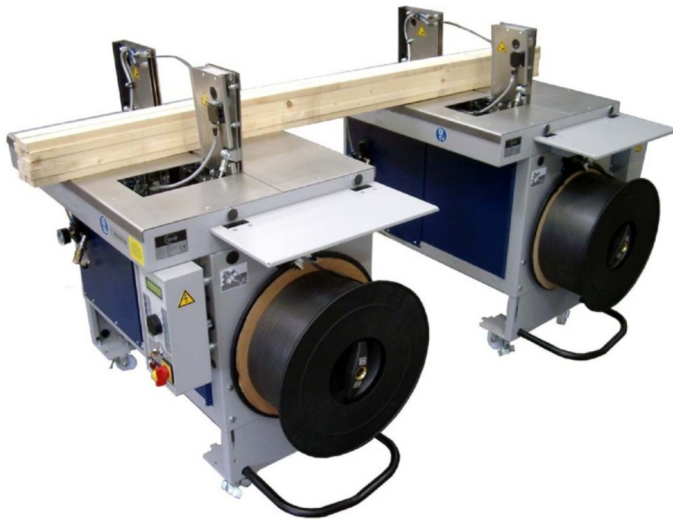


De inline omsnoeringsmachine voor lange producten-Gepatenteerd

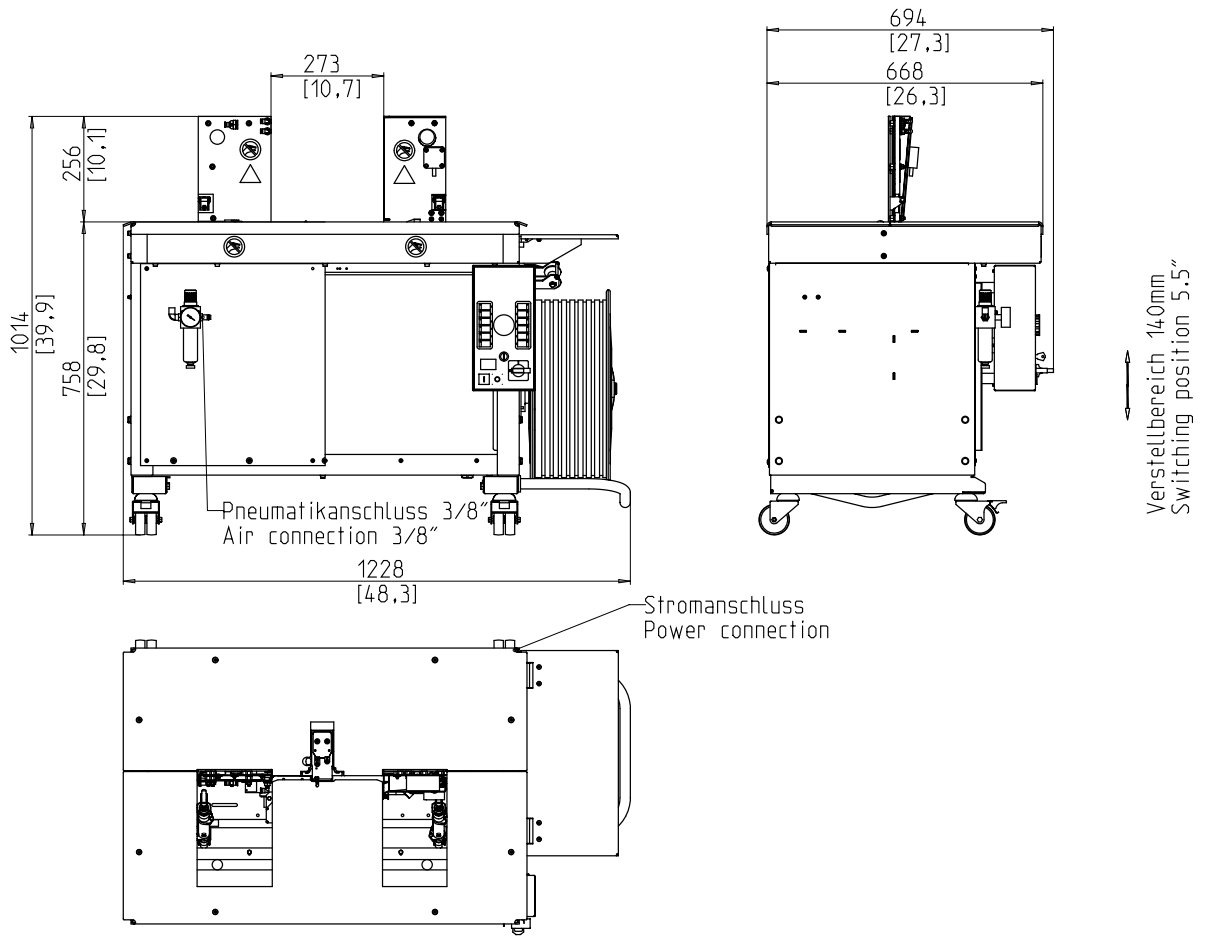


- Hoge capaciteit
- Hoogste inzetbaarheid
- 9 of 12mm omsnoeringsband
- plusAir technologie

UITRUSTING:

- wegklapbare bandgeleidingen
- afzuiging
- bandinvoer volledig automatisch
- Band-einde detectie met automatische restband-uitworp
- bindbandmes
- JOG-DIAL-bedieningspaneel
- Machine verplaatsbaar
- PLC sturing
- Spoelrem, elektrisch
- Tafelhoogte traploos instelbaar
- Veel specifieke opties beschikbaar, makkelijk te configureren

SMB Si1



TECHNISCHE SPECIFICATIES:

PERFORMANTIE:

Enkele omsnoering, pakketten/ minuut tot: 24

Verpakkingsinhoud:

Breedte in mm: 65 - 260
 Hoogte in mm: 10 - 185
 Gewicht in kg: max. 35

BANDSPANNING:

Traploos instelbaar
 Naspenningskracht op pakket in N: max. 490
 Naspenningsweg in mm: max. 150

OMSNOERINGSBAND:

Polypropyleen DIN EN 13 394
 Breedte in mm: 9
 Optioneel: bandbreedte in mm: 12
 Dikte in mm: 0,55 - 0,6

LASMETHODE:

Thermische las, treksterkte van de lasnaad ca. 80% van de treksterkte van de band

BINDBANDSPOEL:

Kern diameter in mm: 200
 Buitenste diameter in mm: 420
 Breedte in mm: 190 (160,180,200)

ELECTRISCHE SPECS.:

230V, 50/60Hz, koppelbaar op 100V - 120V; 200V - 240V, Maximum zekering 16A (B-character)

STROOMVERBRUIK:

Stroomverbruik in kW ca.: 1

PNEUMATISCH:

Bedrijfsdruk in bar: 6
 Luchtverbruik per cyclus in l (vrije lucht): 1

GEWICHT:

Totaal gewicht in kg ca.: 220

GEBRUIKSOMSTANDIGHEDEN:

Temperatuurbereik in ° C [° F]: +10 [50] - +40 [104]

Verstellbereik 140mm
 Switching position 5.5"