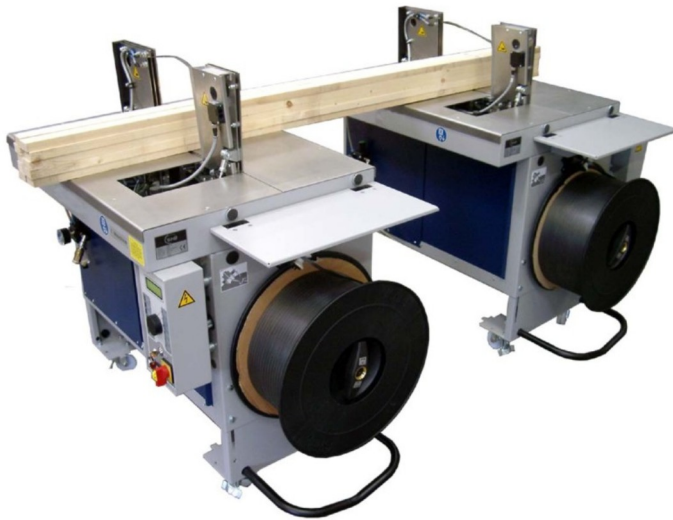


Wiązarka inline dla długich produktów - patent

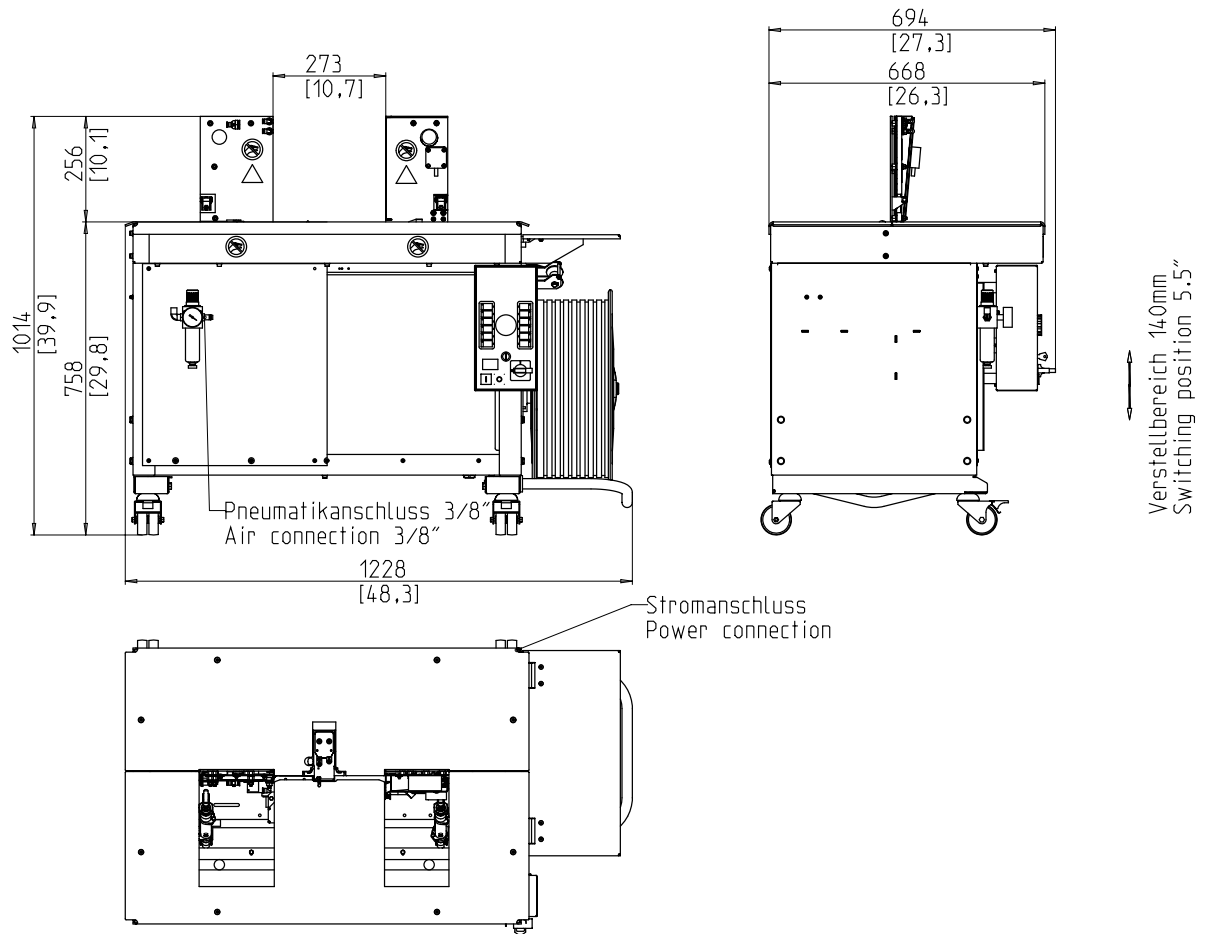


- Wysoka wydajność
- Najwyższy wskaźnik dostępności
- Taśma 9 lub 12 mm
- Technologia plus Air

WYPOSAŻENIE:

- Zawiasowe prowadnice taśmy
- odprowadzanie oparów
- Automatyczne wprowadzanie taśmy
- System odczytu końca taśmy z automatycznym wyrzucaniem resztek taśmy
- Odcinacz do taśmy
- Panel obsługi - JOG-DIAL
- Maszyna mobilna
- Sterowanie SPS/PLC
- Elektryczny hamulec szpuli
- Wysokość stołu regulowana bezstopniowo
- **Wiele specyficznych opcje dostępne, łatwo konfigurowalny**

SMB Si1



DANE TECHNICZNE:

WYDAJNOŚĆ:

Wiązanie pojedyncze, pakiet/min., do: 24

PAKIETY:

Szerokość w mm: 65 - 260
 Wysokość w mm: 10 - 185
 Waga w kg: max. 35

NAPIĘCIE TAŚMY:

Regulowana bezstopniowo
 Napięcie taśmy w N: max. 490
 Ścieżka napinania taśmy w mm: max. 150

RODZAJ TAŚMY:

Polipropylen DIN EN 13 394
 Szerokość w mm: 9
 Opcjonalnie: szerokość taśmy w mm: 12
 Grubość taśmy w mm: 0,55 - 0,6

METODA ŁĄCZENIA TAŚMY:

Zgrzewanie. Wytrzymałość na zerwanie zgrzewanej taśmy wynosi około 60-80% wytrzymałości taśmy

ROLA Z TAŚMĄ:

Śr. wew. mm: 200
 Śr.zew. mm: 420
 Szer. w mm: 190 (160,180,200)

ZASILANIE:

230V, 50/60Hz, z możliwością podłączenia do 100V - 120V; 200V - 240V, Bezpiecznik o maksymalnym natężeniu 16A (klasy B)

ZUŻYCIE PRĄDU:

Całkowite zużycie prądu (około) w KW: 1

PNEUMATYKA:

Ciśnienie operacyjne w bar: 6
 Zużycie powietrza na cykl w nl: 1

WAGA:

Całkowita waga (około) w kg: 220

WARUNKI PRACY:

Zakres temperatur w °C [°F]: +10 [50] - +40 [104]