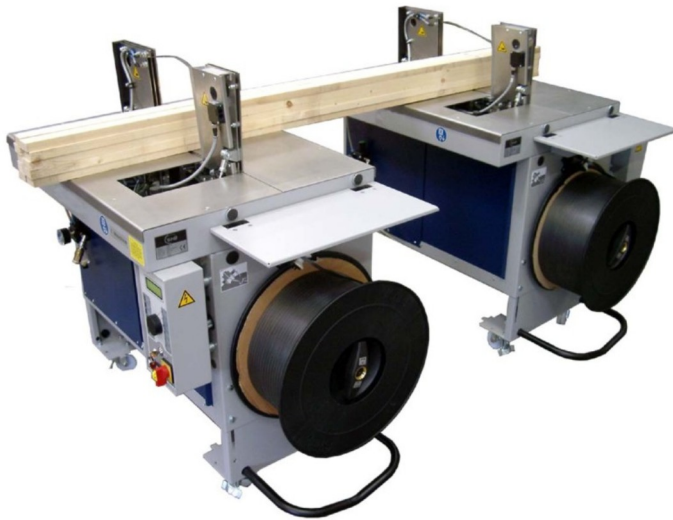


Обвязочная машина "inline" для длинных изделий - патентовано

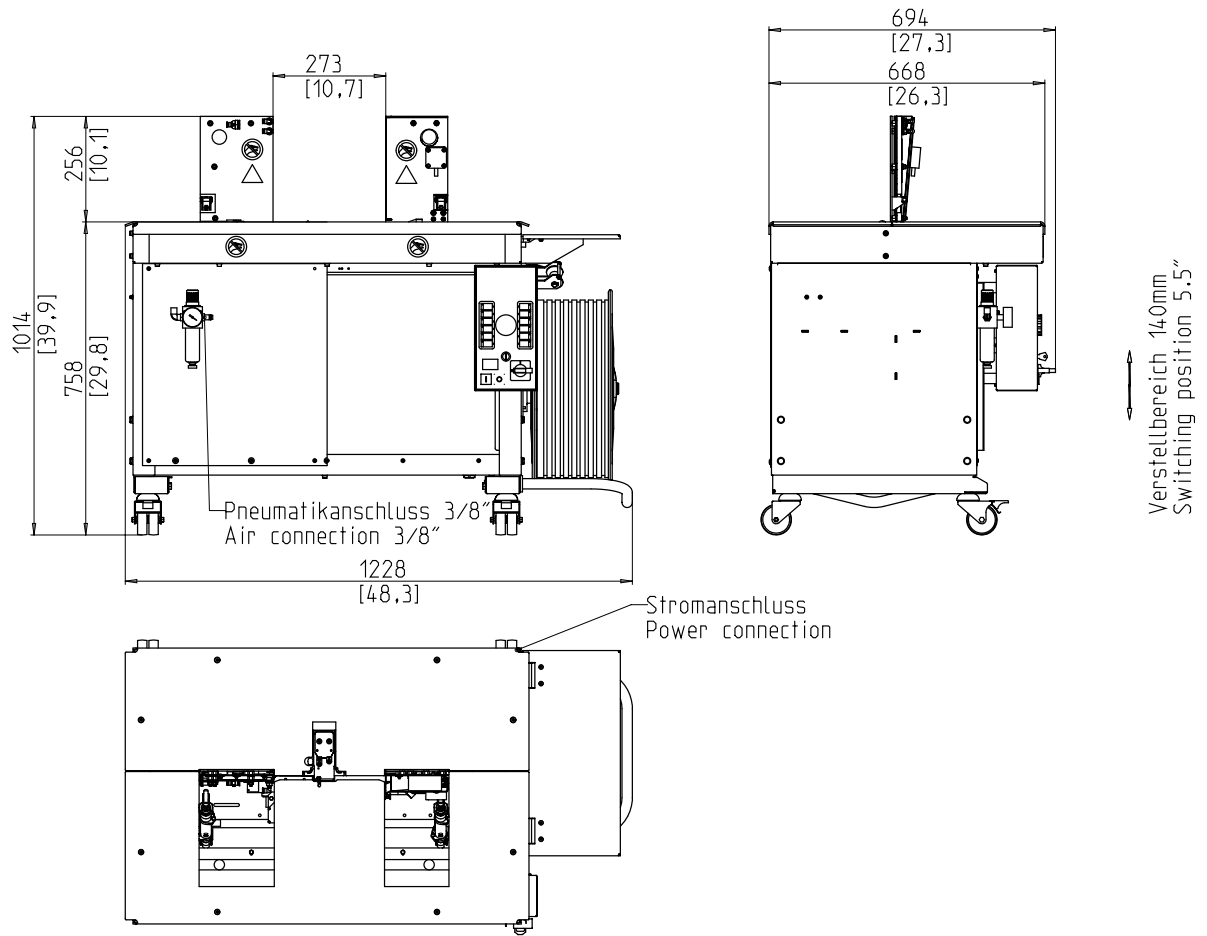


- Высокая производительность
- Высочайший коэффициент использования
- Лента 9 или 12 мм
- Технология plusAir

### ОСНАЩЕНИЕ:

- Откидные направляющие ленты
- Система аспирации
- Полностью автоматическая заправка ленты
- Система определения окончания ленты с автоматическим извлечением остатка ленты
- Нож для резки ленты
- Терминал управления JOG-DIAL
- Машина на колёсах для легкого передвижения
- Управление PLC контроллером
- Электрический тормоз катушки
- Бесступенчато регулируемая высота рабочего стола
- Многие конкретные варианты, легко настраиваемый

# SMB Si1



## ТЕХНИЧЕСКАЯ СПЕЦИФИКАЦИЯ:

### ПРОИЗВОДИТЕЛЬНОСТЬ:

Одиночная обвязка, пачек/мин до: 24

### ПАЧКА:

Ширина, мм: 65 - 260  
 Высота, мм: 10 - 185  
 Вес, кг: max. 35

### НАТЯЖЕНИЕ ЛЕНТЫ:

Регулируемое бесступенчато  
 Натяжение ленты, Н: max. 490  
 Расстояние натяжения, мм: max. 150

### ОБВЯЗОЧНЫЙ МАТЕРИАЛ:

Полипропилен DIN EN 13 394  
 Ширина, мм: 9  
 Опционально: ширина ленты, мм: 12  
 Толщина, мм: 0,55 - 0,6

### МЕТОД ЗАПАЙКИ:

Термосваривание. Предел прочности на разрыв в месте запайки примерно 80%

### КАТУШКА ЛЕНТЫ:

Внутренний диаметр, мм: 200  
 Внешний диаметр, мм: 420  
 Ширина, мм: 190 (160,180,200)

### ПАРАМЕТРЫ СЕТИ ПИТАНИЯ:

230 В, 50/60 Гц, может подсоединяться к 100В -120В, 200В-240В  
 Максимальный ток уставки предохранителя 16 А (Б-тип)

### ЭЛЕКТРОПОТРЕБЛЕНИЕ:

Примерное общее потребление в кВт: 1

### ПНЕВМАТИКА:

Рабочее давление, бар: 6  
 Потребление воздуха за цикл, л: 1

### Вес:

Общий вес, примерно, кг: 220

### УСЛОВИЯ ЭКСПЛУАТАЦИИ:

Диапазон температур среды, °C (°F): +10 [50] - +40 [104]