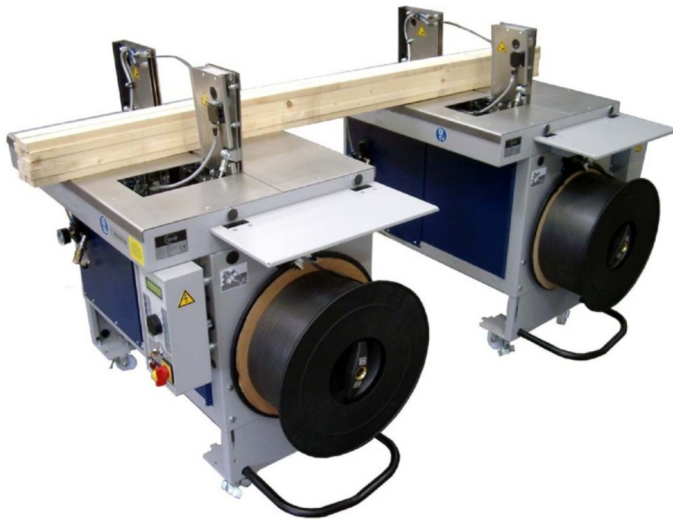


Inlinebandsmaskinen för långa produkter - patenterad

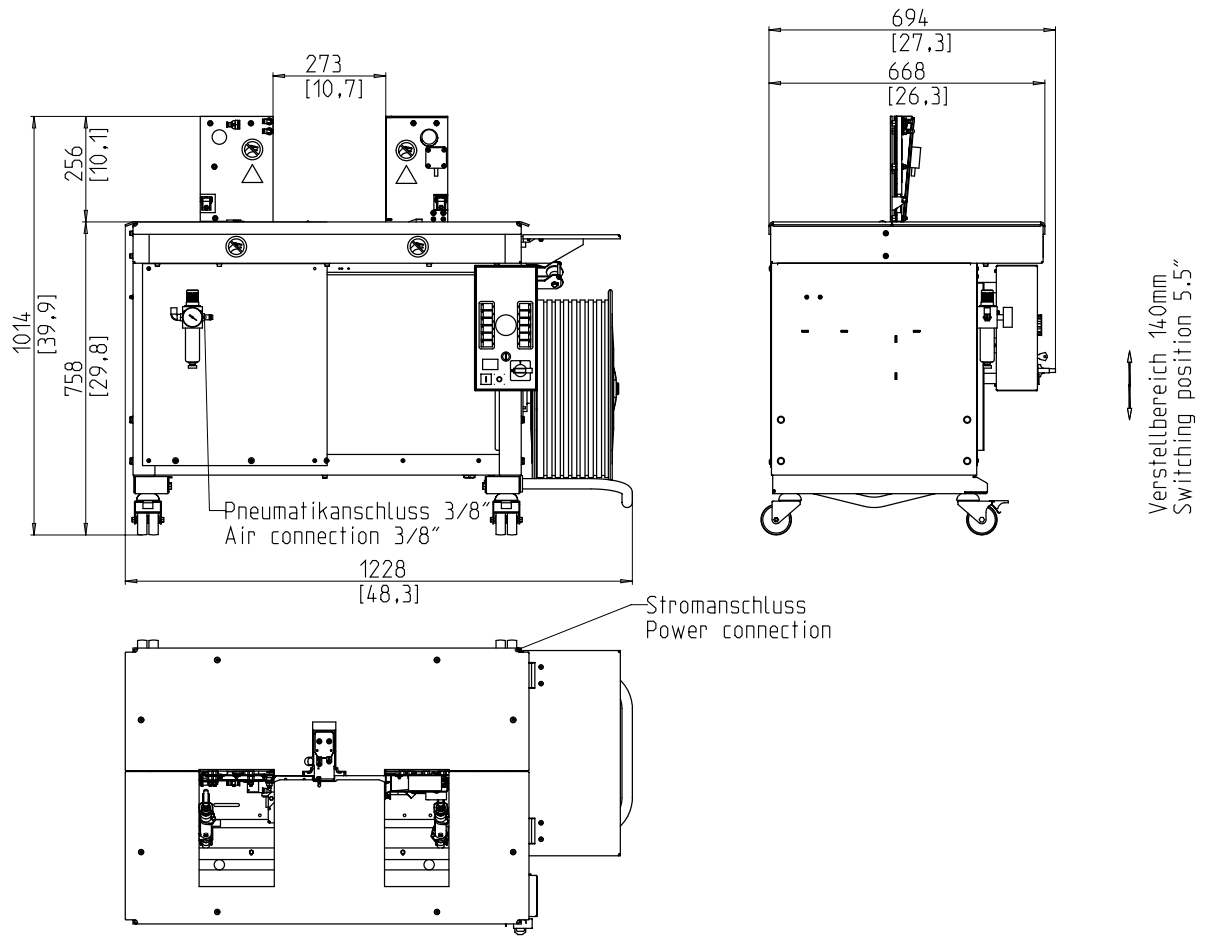


- Hög prestanda
- Högsta tillgänglighet
- 9 eller 12 mm bandband
- plus luftteknik

UTRUSTNING:

- Hinged band guider
- sugning
- Fullautomatisk tejpmatare
- Bandendabtastning med automatisk resterande remutkastning
- Strap cutter
- JOG-DIAL-driftsterminal
- Maskin mobil
- PLC kontroll
- Spolbroms, elektrisk
- Bordhöjd oändligt justerbar
- **Många specifika alternativ tillgängliga, lätt konfigurerbara**

SMB Si1



TEKNISKA DATA:

PRESTANDA:

Singelband, förpackningar: 24

Buntar:

Bredd i mm: 65 - 260
 Höjd i mm: 10 - 185
 Vikt i kg: max. 35

BANDSPÄNNING :

Spänningskraft på förpackningen i N: max. 490
 Returväg i mm: max. 150

BANDNING:

Polypropylen DIN EN 13 394
 Bredd i mm: 9
 Valfritt: Bandbredd i mm: 12
 Tjocklek i mm: 0,55 - 0,6

PLOMBERING:

Termosvetsläsning, draghållfasthet hos svetsen ca 80% av bandets rivhållfasthet

RULLE:

Kärndiameter i mm: 200
 Ytterdiameter i mm: 420
 Bredd i mm: 190 (160,180,200)

ELEKTRISK:

230V, 50.60Hz, kan klämmas till 100V - 120V; 200V - 240V, maximalt skydd 16A (B-tecken)

AKTUELL:

Strömförbrukning i kW ca.: 1

PNEUMATISK:

Driftstryck i bar: 6
 Luftförbrukning per cykel i l (fri luft): 1

VIKT:

Total vikt i kg ca.: 220

VILLKOR FÖR ANVÄNDNING:

Temperaturområde i ° C [° F]: +10 [50] - +40 [104]