

uzun ürünler için inline çemberleme makinesi - patentli

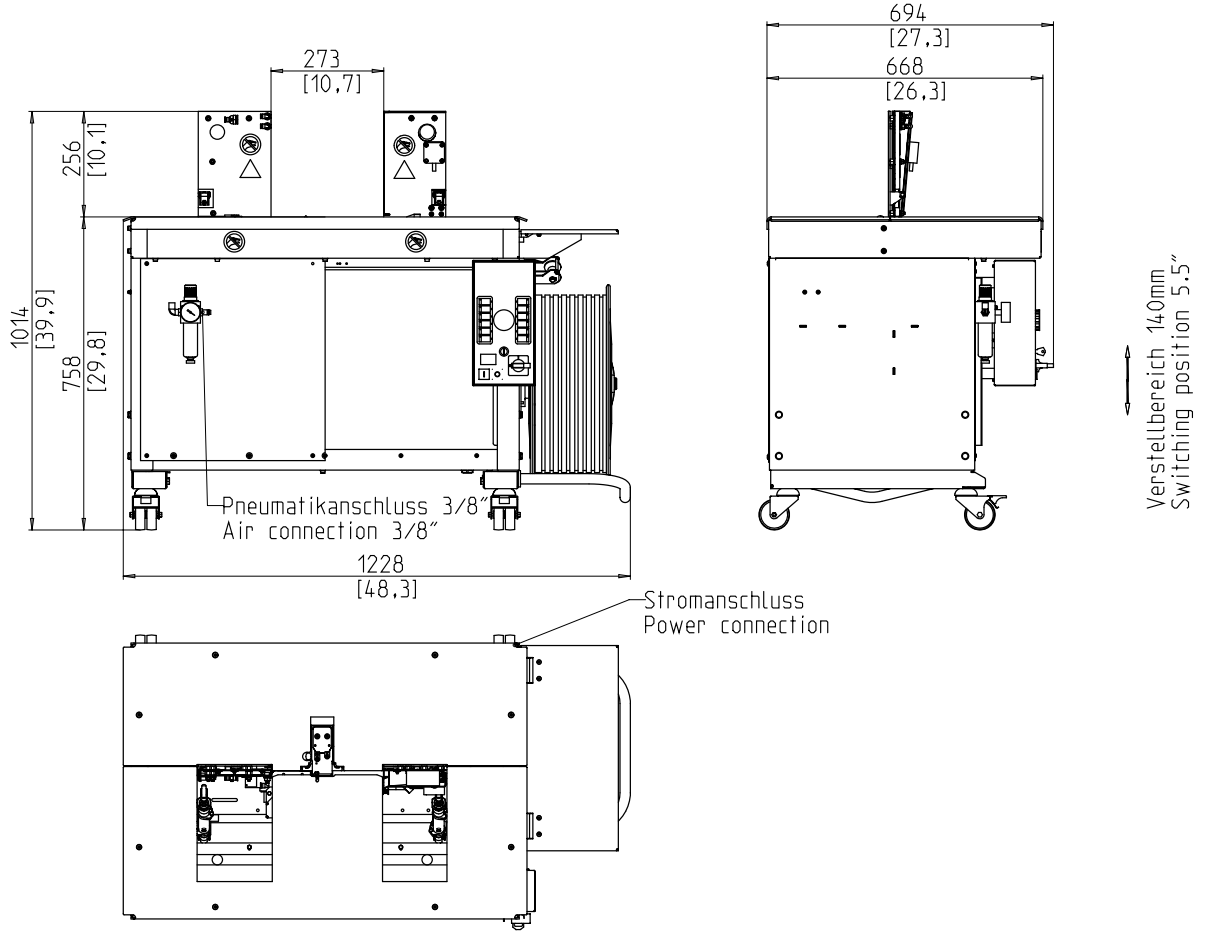


- Yüksek kapasite
- en yüksek kullanılabilirlik oranı
- 9 veya 12mm çember
- plusAir teknolojisi

EKIPMAN:

- Menteşeli kayış kılavuzları
- Çeker dağıtıcı
- Otomatik çember takma
- Çember ucu ile kalan çemberi algılama
- Çember bıçağı
- JOG-DIAL operasyon terminali
- Hareketli makine
- PLC kontrol
- Elektrikli sargı freni
- Kademesiz ayarlı tablo yüksekliği
- **Kolayca yapılandırılabilir, pek çok özel seçenekler**

SMB Si1



TEKNİK ÖZELLİK:

KAPASİTE:

Tek çemberleme, Paketleme/ dakika: 24

PAKETLER:

mm genişlik: 65 - 260
mm Yükseklik: 10 - 185
kg ağırlık: max. 35

ÇEMBER GERGİNLİĞİ:

kademesiz ayarlanabilen
N demet seviyesinde Gerginlik: max. 490
gerdirme uzunluğu mm: max. 150

ÇEMBERLEME MALZEMELERİ:

Polipropilen DIN EN 13 394
mm genişlik: 9
İsteğe bağlı: mm çember genişliği: 12
mm kalınlık: 0,55 - 0,6

zarflama yöntemi:

Isı mühür. kaynak bağlantısının çekme mukavemeti yaklaşık. Kayışın kopma mukavemeti% 80

ÇEMBER BOBİNİ:

mm Core kimliği: 200
mm Core OD: 420
mm genişlik: 190 (160,180,200)

GÜÇ KAYNAĞI:

230V, 100V bağlanabilir 50 / 60Hz, - 120V; 200V - 240V, Maksimum fırınlama 16A (B-karakter)

GÜÇ TÜKETİMİ:

Toplam tüketim yakl. kW: 1

PNÖMATİK:

Barda işletme basıncı: 6
I siklus başına hava tüketimi (serbest hava): 1

AĞIRLIK:

Yaklaşık toplam ağırlığı. kg: 220

ÇALIŞMA KOŞULLARI:

° C sıcaklık aralığı [° C]: +10 [50] - +40 [104]