

Die vollautomatische Maschine für den universellen Einsatz

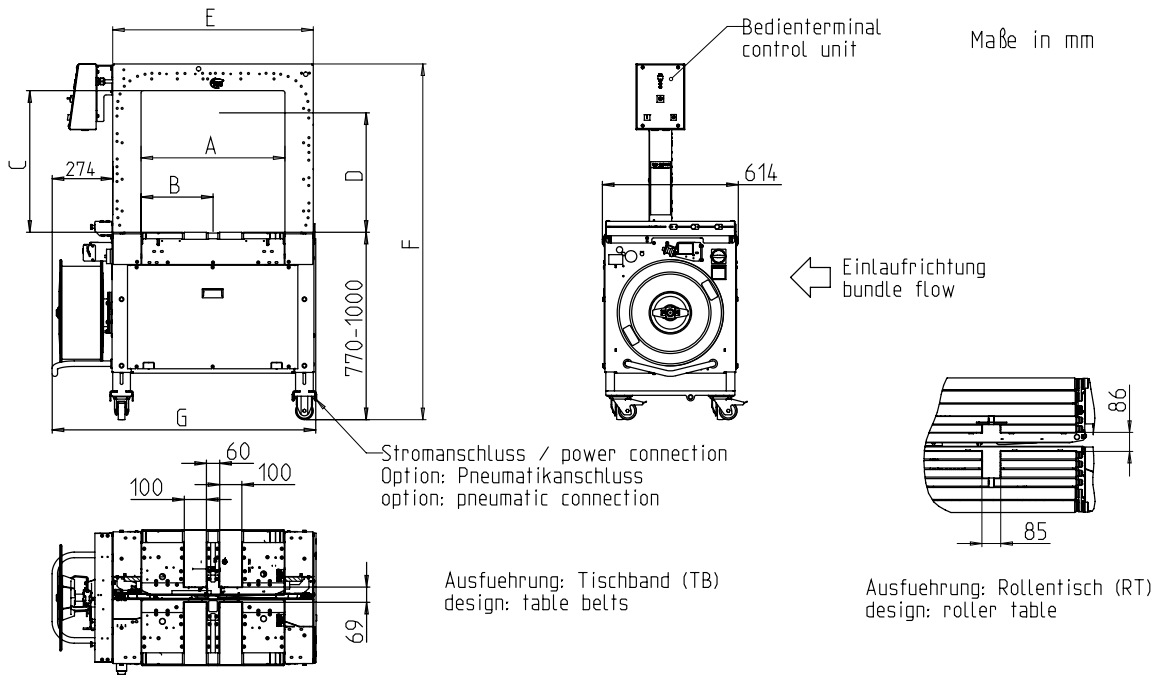


- Wirtschaftlich durch höchste Verfügbarkeit
- Robuste und extrem wartungsarme Ausführung
- Einfachste Handhabung
- Minimaler Platzbedarf
- **Bestes Kosten/Nutzen-Verhältnis**

## AUSSTATTUNG:

- ASLF 'Anti-Strap-Loss-Function' Permanente Bandkontrolle
- Automatischer Bandedzug
- Bandbreite 5 - 12 mm, wahlweise
- DAT 'Direct-Access-Technology'
- Die exklusive Bandauswurf-Funktion vermeidet Bandverklebung
- Drehmomentgesteuerte Rückspannkraft, einstellbar
- Ein- und Auslauftaktung
- Fördergeschwindigkeit stufenlos einstellbar
- Für PP und PET Band
- GreenTech Energiekonzept, minimaler Verbrauch
- High-Speed-Ausstattung, optional
- Intuitives Bedienterminal
- Maschine fahrbar
- MFT 'Mono-Frame-Technology'
- Paketpresse, optional
- SAO 'Safe and Open' - Schutztürloses Konzept
- Tischhöhe stufenlos einstellbar
- Überwachung Paketfluss
- Verschleißfreie, energiesparende Direktantriebe
- Wartungs- und verschleißarmer Bandrahmen
- Wertige Serienausstattung
- **Viele spezifische Optionen vorhanden, einfach konfigurierbar**

# SMB CUBE



Rahmengröße BxH	600x400	600x500	600x600	800x600	800x600	800x600	800x800	800x800	800x800
Verschlussaggregat mittig	X	X	X	X	-	-	X	-	-
Verschlussag. außermittig	-	-	-	-	amv/ocf	amh/ocb	-	amv/ocf	amh/ocb
Artikelnummer	x36700	x41284	x36000	x36600	x37600	x49625	x36800	x38800	x49626
Gesamtlänge + Spule	G 1200	1200	1200	1400	1400	1400	1400	1400	1400
Gesamthöhe	F 1340-1570	1340-1570	1540-1770	1540-1770	1540-1770	1540-1770	1740-1970	1740-1970	1740-1970
Position Aggregat	B 325	325	325	425	300	550	425	300	550
Lichte Weite (Rahmen)	A 650	650	650	850	850	850	850	850	850
Rahmenbreite	E 910	910	910	1110	1110	1110	1110	1110	1110
Lichte Höhe (mit Presse)	D 305	405	505	505	505	505	705	705	705
Lichte Höhe (Rahmen)	C 440	540	640	640	640	640	840	840	840
Gewicht in kg	270	280	290	310	310	310	330	330	330

## TECHNISCHE DATEN:

### LEISTUNG:

Einfachumreifung, Pakete/Minute bis zu: max. 35  
 Bei Tischbandgeschwindigkeit in m/s: 0,8  
 Bezogen auf Paketgröße, L x B in mm: 300 x 210  
 Abhängig von Rahmengröße und Rückspannweg  
 Ohne Paketpressung

### PACKGUT:

Breite in mm  
 Min.: 100  
 Max. Paketbreite abhängig von Rahmengröße  
 Länge in mm: min. 140  
 Höhe in mm  
 Min.: 5  
 Max. Pakethöhe abhängig von Rahmengröße  
 (siehe Zeichnung)  
 Gewicht in kg: max. RT 50, TB 30

### TRANSPORTGESCHWINDIGKEIT:

m/s: 0,20 - 1,00

### BANDSPANNUNG:

Einstellbar in 10 Stufen  
 Bandspannungsautomatik  
 Rückspannkraft am Paket in N: max. 325

### UMREIFUNGSBAND:

Polypropylen DIN EN 13 394  
 Breite in mm: 5 - 12  
 Stärke in mm: 0,4 - 0,65

### VERSCHLUSSART:

Thermo - Schweißverschluss, Zugfestigkeit der Schweißnaht ca. 80% der Reißfestigkeit des Bandes

### BANDSPULE:

Kerndurchmesser in mm: 200  
 Außendurchmesser in mm: 420  
 Breite in mm: 190 (160,180,200)

### ELEKTRIK:

Weitbereichseingang 100-240V, 1 AC; 47-63Hz  
 Weitbereichseingang 380-520V, 3AC; 47-63Hz: optional  
 Maximale Absicherung 16A (B-Charakter)  
 Schutzart: IP 22

### STROMAUFNAHME:

Leistungsaufnahme in kW ca.: 0,30

### EINSATZBEDINGUNGEN:

Temperaturbereich in °C [°F]: +5 [41] - +45 [113]



**SMB SCHWEDE MASCHINENBAU GMBH**  
 Markgrafenstraße 2 | D-95497 Goldkronach | Germany  
 Tel.: +49 (0) 9273 / 982-201 | Fax.: +49 (0) 9273 / 982-100  
[www.smb.biz](http://www.smb.biz) | [sales@smb.biz](mailto:sales@smb.biz)

