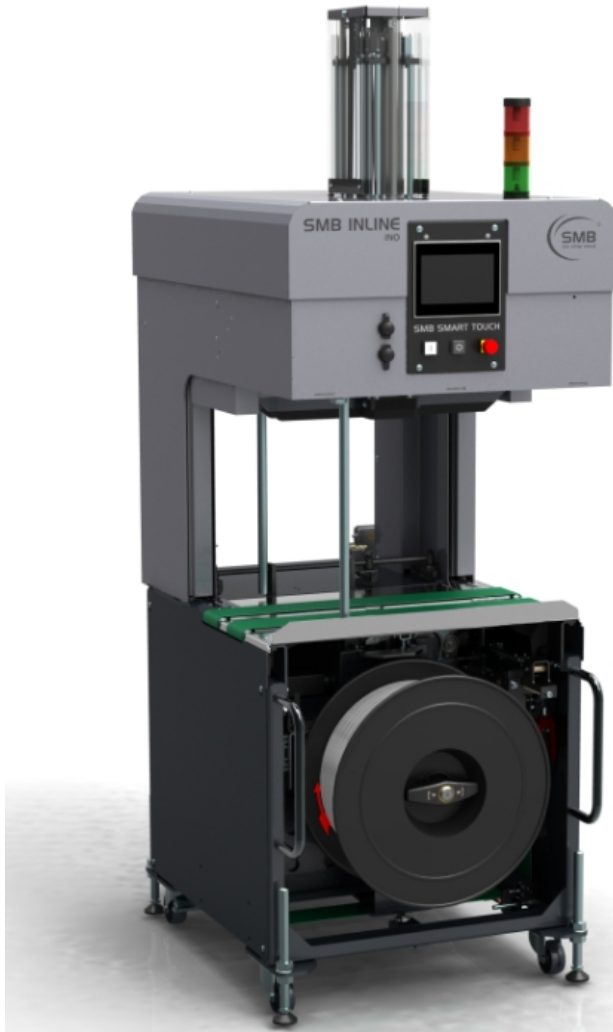


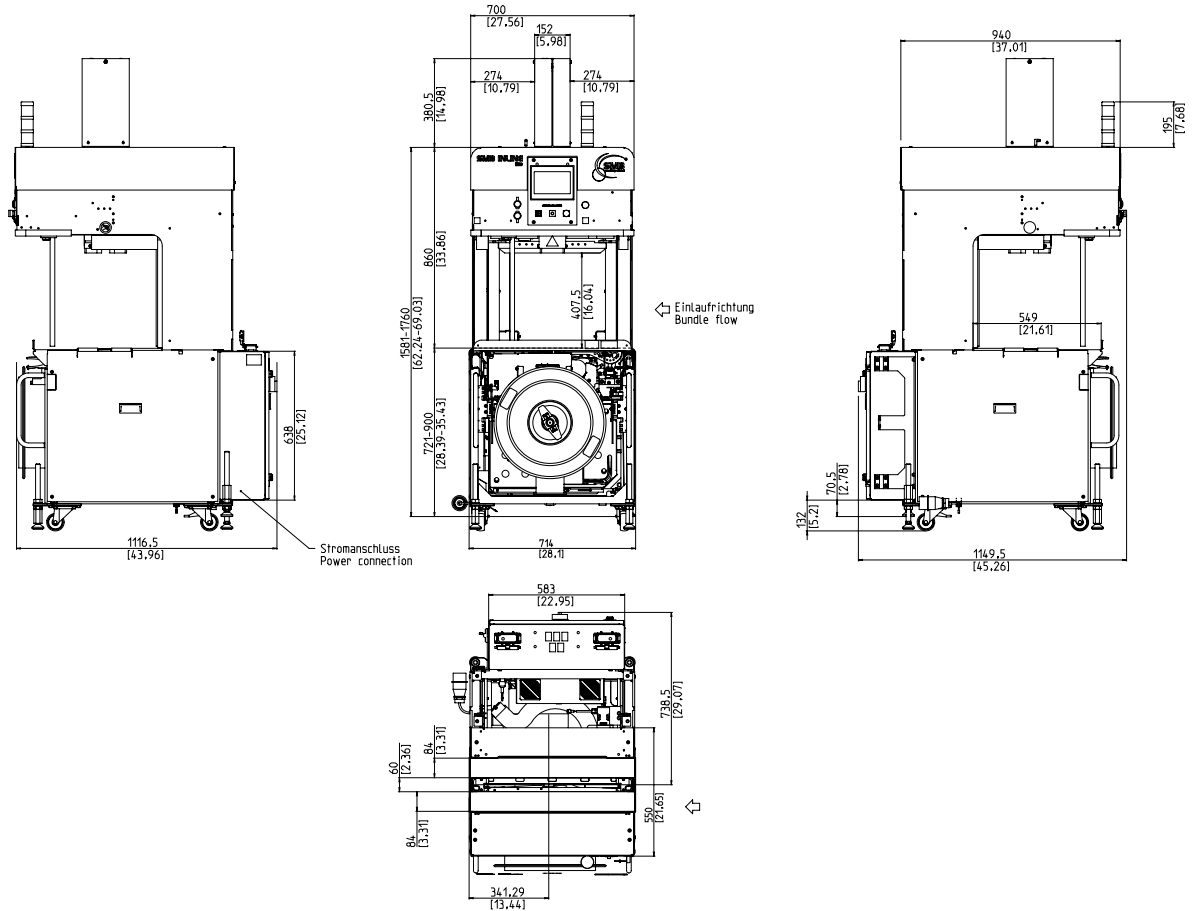
## Längsumreifung mit der Verfügbarkeit der Quenumreifung



- Wirtschaftlich durch höchste Verfügbarkeit
- Variable Bandbreite
- Optimale Zugänglichkeit
- Eigensichere Maschine, schutztürloses Konzept
- Einzigartig, das Quenumreifungsprinzip in der Längsumreifung

### AUSSTATTUNG:

- ASLF 'Anti-Strap-Loss-Function' Permanente Bandkontrolle
- Bandbreite 5 - 9 mm, einstellbar
- Bandeinzug automatisch, sanft
- Bandendabastung mit automatischem Restbandauswurf
- Bandspannungsautomatik, stufenlos
- Bandspulenabastung mit gelber Meldeleuchte
- DAT 'Direct-Access-Technology'
- Die exklusive Bandauswurf-Funktion vermeidet Bandverklebung
- Drehmomentgesteuerte Rückspannkraft, einstellbar
- Ein- und Auslaufaktung mit kompletter Steckverbindung
- ETS 'Easy to Service' - Wartung während der Produktion
- Fördergeschwindigkeit stufenlos einstellbar
- GreenTech Energiekonzept, minimaler Verbrauch
- Paketanschläge, optional
- Paketpresse, optional
- Produktionsdatenanalyse per Ethernet/USB
- SAO 'Safe and Open' - Schutztürloses Konzept
- SMART TOUCH - Icon Bedienkonzept
- Verschleißfreie, energiesparende Direktantriebe
- Verschleißfreier Bandrahmen durch Edelstahl-Bandführung



## TECHNISCHE DATEN:

### LEISTUNG:

Einfachumreifung, Pakete/Minute bis zu: 32  
 Bei Tischbandgeschwindigkeit in m/s: 1  
 Bezogen auf Paketgröße, L x B in mm: 300 x 210  
 Abhängig von Rückspannweg

### PACKGUT:

Breite in mm: 150 - 420  
 Länge in mm: 150 - 420  
 Höhe in mm: 10 - 400  
 Gewicht in kg: max. 25

### TRANSPORTGESCHWINDIGKEIT:

m/s: 0,20 - 1,00

### BANDSPANNUNG:

Stufenlos einstellbar  
 Pakethöhenabfrage mit stufenloser Bandspannungsautomatik  
 Rückspannkraft am Paket in N: max. 325  
 Rückspannweg in mm: max. 200

### UMREIFUNGSBAND:

Polypropylen DIN EN 13 394  
 Breite in mm: 5 - 9  
 Stärke in mm: 0,4 - 0,55

### VERSCHLUSSART:

Thermo - Schweißverschluss, Zugfestigkeit der Schweißnaht ca. 80% der Reißfestigkeit des Bandes

### BANDSPULE:

Kerndurchmesser in mm: 200  
 Außendurchmesser in mm: 420  
 Breite in mm: 190 (160,180,200)

### ELEKTRIK:

Weitbereichseingang 380-520V, 3AC; 47-63Hz  
 Maximale Absicherung 16A (B-Charakter)  
 Schutzart: IP 54

### STROMAUFNAHME:

Gesamtanschlussleistung in kW ca.: 0,40

### GEWICHT:

Gesamtgewicht in kg ca.: 450

### EINSATZBEDINGUNGEN:

Temperaturbereich in °C [°F]: +5 [41] - +45 [113]