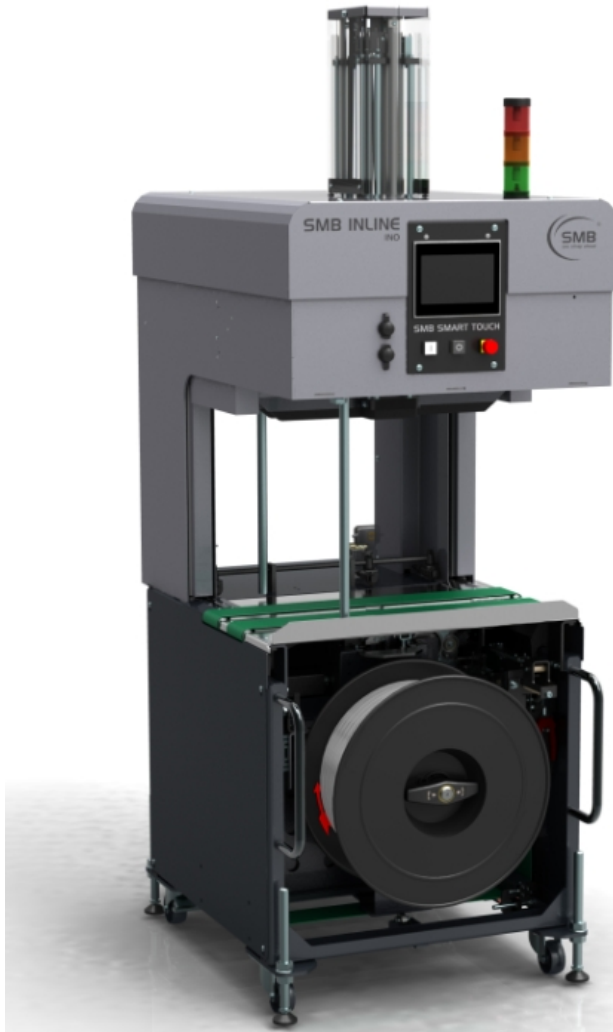


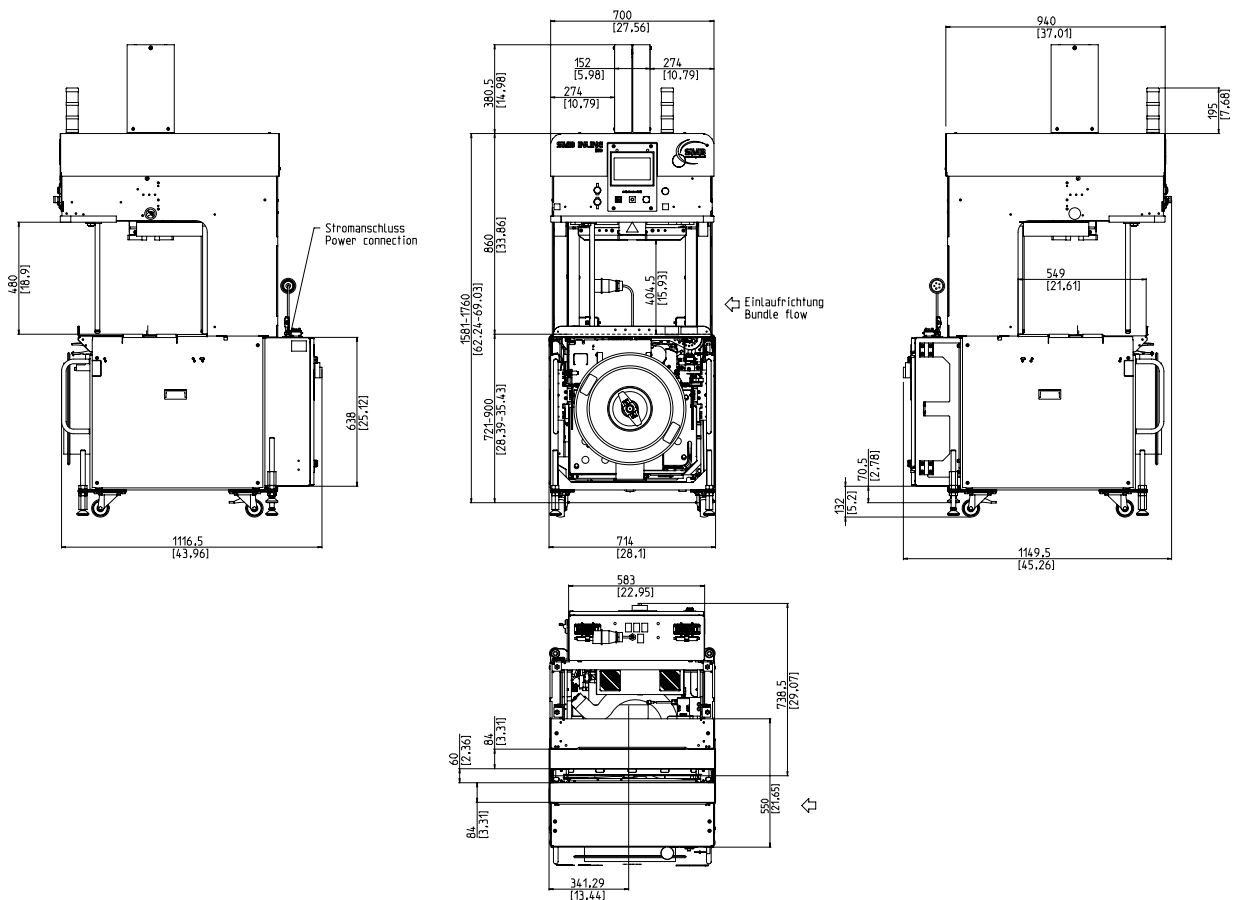
Longitudinal stropp med tilgjengeligheten av tverrgående stropp



- Økonomisk gjennom høyest tilgjengelighet
- Variabel båndbredde
- Optimal tilgjengelighet
- Intrinsically safe maskin, trygt dørløst konsept
- Unikt, Querumreifungsprinzip i Längsumreifung

**UTSTYR:**

- ASLF 'Anti-Strap-Loss-Function' Permanent tape kontroll
- Båndbredde 5 - 9 mm, justerbar
- Automatisk tapemating, forsiktig
- Bandendabastung med automatisk gjenværende belteutkastning
- Automatisk beltspenning, trinnløs
- Rulleskanning med gul indikatorlampe
- DAT 'direkte tilgangsteknologi'
- Den eksklusive belteutkastningsfunksjonen unngår beltestopp
- Dreiemomentstyrt returspenningskraft, justerbar
- Infeed og outfeed timing med komplett stikkforbindelse
- ETS 'Easy to Service' - vedlikehold under produksjonen
- Transporthastighet uendelig justerbar
- GreenTech energikonsept, minimumsforbruk
- Pakke stopper, valgfritt
- Pakkepress, valgfritt
- Produksjonsdataanalyse via Ethernet
- SAO 'Safe and Open' - Beskyttende konsept
- SMART TOUCH - Ikon operasjonskonsept
- Slitasjefri, energisparende direkte stasjoner
- Slitasjefri båndramme med rustfritt stål tape guide
- Gr: Mange spesifikke alternativer tilgjengelig, lett konfigurerbare



## TEKNISKE DATA:

### PERFORMANCE:

Enkeltbånd, pakker:	32
Ved bordhastighet i m:	1
Basert på pakningsstørrelse, L x W i mm:	300 x 210
Avhengig av returvei	

### BUNDLES:

Bredde i mm:	150 - 420
Lengde i mm:	150 - 420
Høyde i mm:	10 - 400
Vekt i kg:	max. 25

### TRANSPORT SPEED:

m/s:	0,20 - 1,00
------	-------------

### BÅNDSTRAMMING :

Pakkehøyde forespørsel med trinnløs automatisk beltpenning	
Spenningskraft på pakken i N:	max. 325
Returbane i mm:	max. 200

### STROPPING:

Polypropylen DIN EN 13 394	
Bredde i mm:	5 - 9
Tykkelse i mm:	0,4 - 0,55

### SEALING:

Termisk sveising, strekkfasthet på sveisene omtrent 80% av tårestyrken til båndet

### REEL:

Kjerne diameter i mm:	200
Ytre diameter i mm:	420
Bredde i mm:	190 (160,180,200)

### ELEKTRISK:

Bredt inngang 380-520V, 3AC; 47-63Hz	
Maksimal hekk 16A (B-karakter) beskyttelse:	IP 54

### NÅVÆRENDE:

Strømforbruk i kW ca.:	0,40
------------------------	------

### VEKT:

Total vekt i kg ca.:	450
----------------------	-----

### VILKÅR FOR BRUK:

Temperaturområde i ° C [° F]:	+5 [41] - +45 [113]
-------------------------------	---------------------