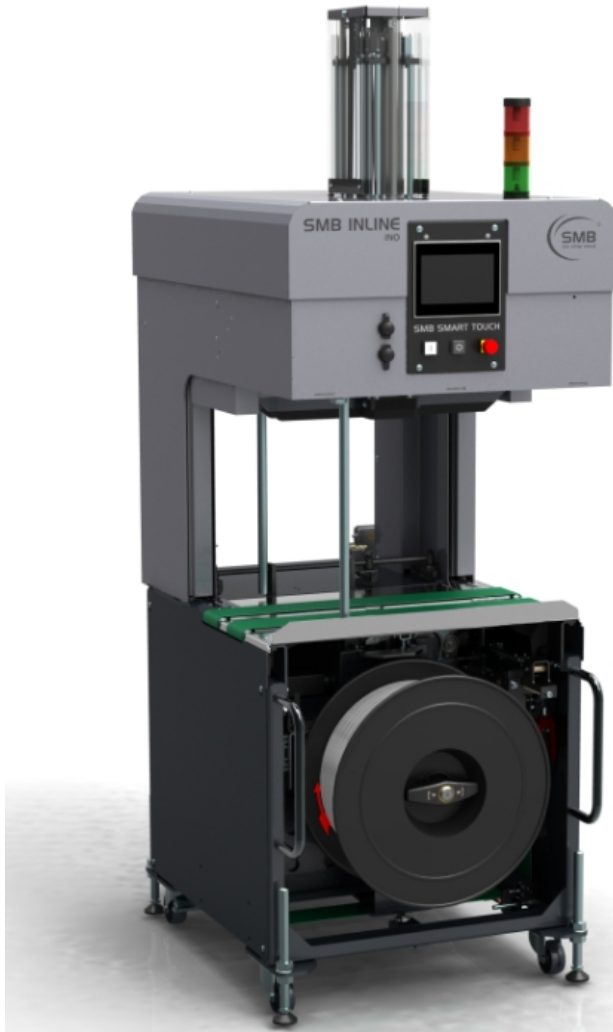


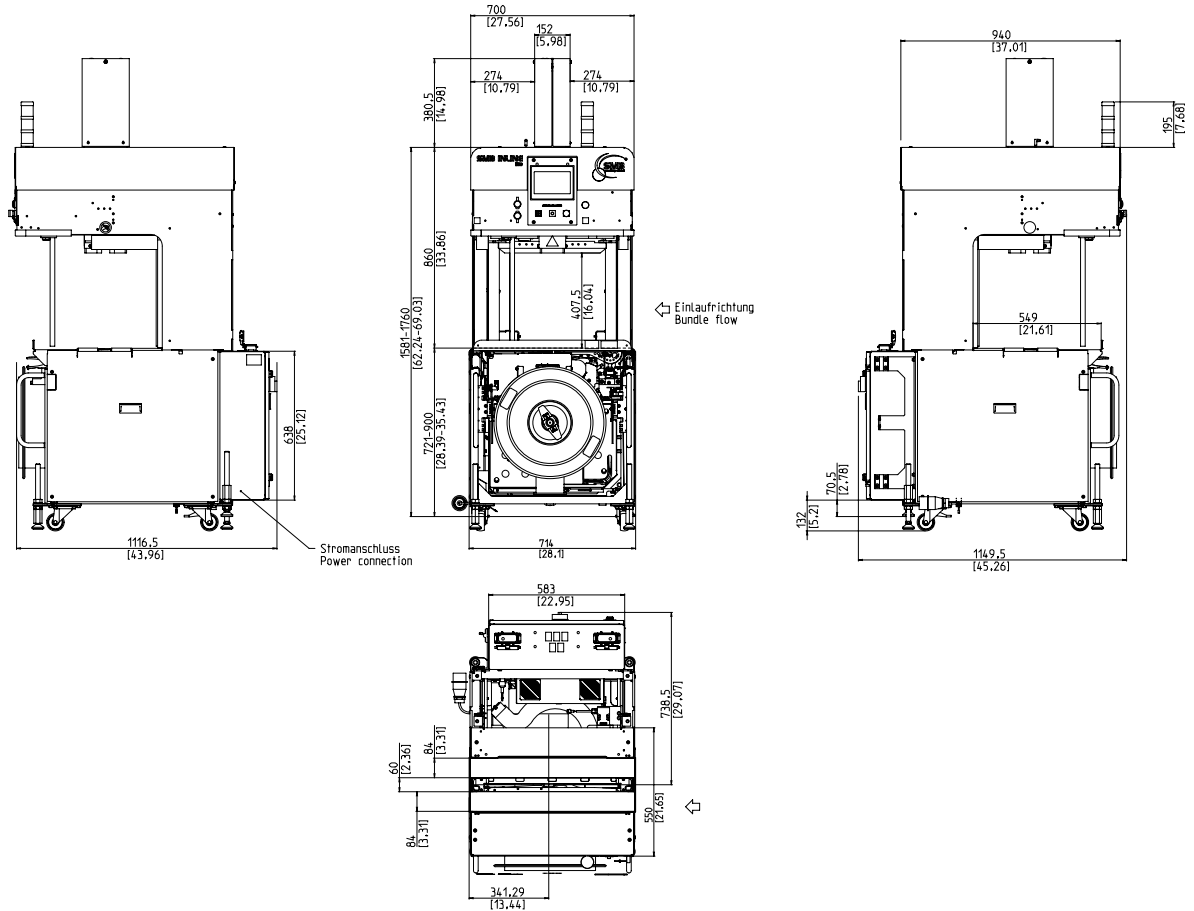
Wiązanie wzdłużne z dostępnością wiązania poprzecznego



- Ekonomiczna dzięki najwyższej dostępności
- Różnorodna szerokość taśm
- Optymalny dostęp
- Maszyna samobezpieczna, koncepcja konstrukcyjna bez drzwi ochronnych
- Innowacyjne rozwiązanie, zasada wiązania poprzecznego w cyklu wiązania wzdłużnego

WYPOSAŻENIE:

- Funkcja ASLF ciągła kontrola taśmy
- Szerokość taśmy 5 - 9 mm, regulowana
- Automatyczne, miękkie wprowadzanie taśmy
- System odczytu końca taśmy z automatycznym wyrzucaniem resztek taśmy
- Automatyczne napianie taśmy, (bezstopniowe)
- Odczyt kończącej się taśmy sygnalizowany żółtą migającą lampą.
- DAT Direct-Access- Technology
- Funkcja wyrzucania taśmy na zewnątrz zapobiega zablokowaniu taśmy
- Kontrolowana momentem obrotowym siła wstecznego napinania, regulowana
- Taktowanie na wejściu i wyjściu z kompletem wtyczek
- ETS "Easy to Service" Łatwy serwis podczas produkcji
- Prędkość transportera regulowana stopniowo
- Koncepcja zasilania energią GreenTech, minimalne zużycie energii
- Ograniczniki pakietu, opcjonalnie
- Prasa (opcja)
- Analiza danych produkcyjnych przez Ethernet/USB
- SAO "Safe and Open", "Bezpieczny i Otwarty" - bezpieczny bez drzwiczek zabezpieczających
- SMART TOUCH – system obsługi za pomocą ikon
- Nie zużywające się, energooszczędne bezpośrednio sterowane silniki
- Nie zużywające się prowadnice taśmy w ramie ze stali nierdzewnej.



DANE TECHNICZNE:

WYDAJNOŚĆ:

Wiązanie pojedyncze, pakiet/min., do :	32
Przy prędkości pasów w m/sek.:	1
Dla pakietu o wymiarach (dł. x szer. w mm):	300 x 210
Zależna od siły napinania	

PAKIETY:

Szerokość w mm:	150 - 420
Długość w mm:	150 - 420
Wysokość w mm:	10 - 400
Waga w kg:	max. 25

SZYBKOŚĆ TRANSPORTERA:

m/s:	0,20 - 1,00
------	-------------

NAPIĘCIE TAŚMY:

Regulowana bezstopniowo	
Automatyczne napinanie taśmy, bezstopniowo, zależne od wysokości pakietu	
Napięcie taśmy w N:	max. 325
Ścieżka napinania taśmy w mm:	max. 200

RODZAJ TAŚMY:

Polipropylen DIN EN 13 394	
Szerokość w mm:	5 - 9
Grubość taśmy w mm:	0,4 - 0,55

METODA ŁĄCZENIA TAŚMY:

Zgrzewanie .Wytrzymałość na zerwanie zgrzewanej taśmy wynosi około 60-80% wytrzymałości taśmy

ROLA Z TAŚMĄ:

Śr. wew. mm:	200
Sr. zew. mm:	420
Szer. w mm:	190 (160,180,200)

ZASILANIE:

Szeroki zakres podłączenia 380-520V, 3 AC; 47 - 63 Hz	
Maksymalny bezpiecznik 16A (B-character)	
Typ ochrony:	IP 54

ZUŻYCIE PRĄDU:

Całkowite zużycie prądu (około) w KW:	0,40
---------------------------------------	------

WAGA:

Całkowita waga (około) w kg :	450
-------------------------------	-----

WARUNKI PRACY:

Zakres temperatur w °C [°F]:	+5 [41] - +45 [113]
------------------------------	---------------------