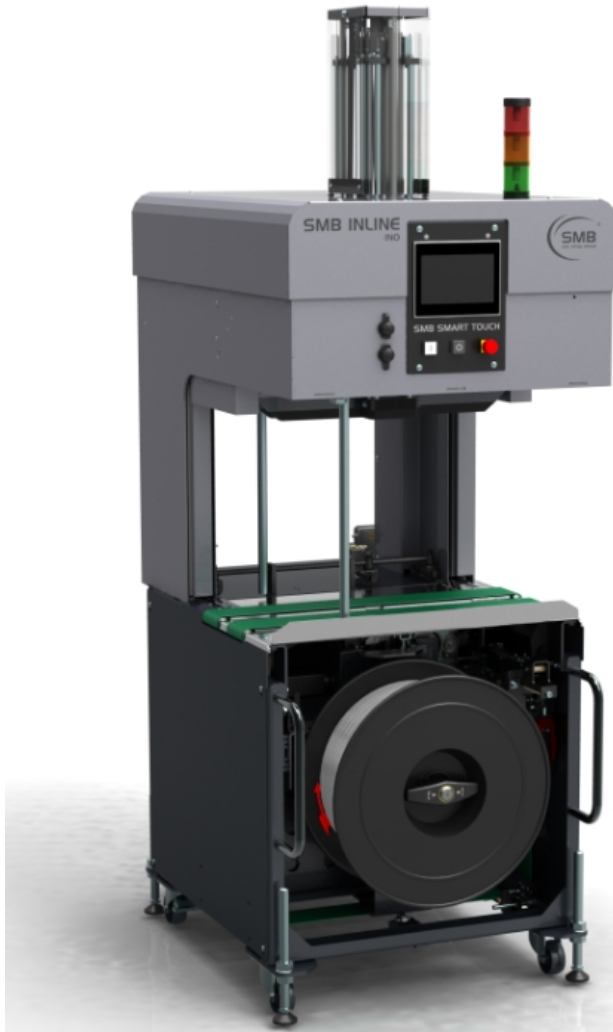


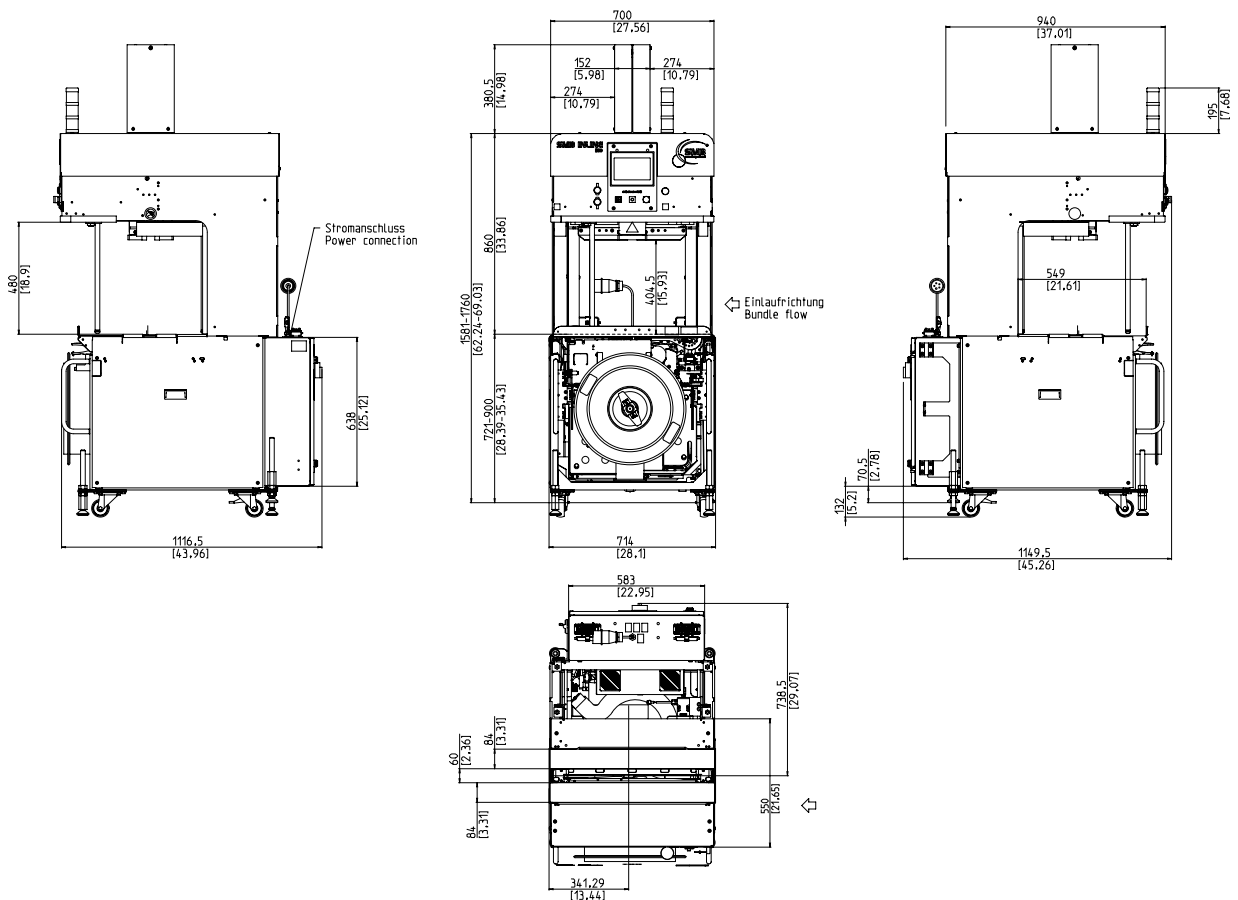
Longitudinalband med tillgängligheten av tvärgående bandning



- Ekonomisk genom högsta tillgänglighet
- Variabel bandbredd
- Optimal tillgänglighet
- Intrinsiskt säker maskin, säkert dörrlöst koncept
- Unikt, Querumreifungsprinzip i Längsumreifung

**UTRUSTNING:**

- ASLF 'Anti-Strap-Loss-Function' Permanent bandkontroll
- Bandbredd 5 - 9 mm, justerbar
- Automatisk bandmatning, mild
- Bandendabtagung med automatisk resterande remutkastning
- Automatisk bältesspänning, steglös
- Reel-skanning med gult indikatorlampa
- DAT 'Direct Access Technology'
- Den exklusiva bältesutstötningsfunktionen undviker remstoppning
- Momentstyrd returspänningskraft, justerbar
- Inmatning och outfeed timing med komplett plug-in anslutning
- ETS 'Easy to Service' - underhåll under produktionen
- Transporthastighet oändligt justerbar
- GreenTech energikoncept, minsta förbrukning
- Paketstopp, valfritt
- Paketpress, tillval
- Produktionsdataanalys via Ethernet
- SAO "Safe and Open" - Skyddskoncept
- SMART TOUCH - Ikon drift koncept
- Slitstarka, energibesparande direktdrivningar
- Slitstark tejpram med bandtråd av rostfritt stål
- **Många specifika alternativ tillgängliga, lätt konfigurerbara**



## TEKNISKA DATA:

### PRESTANDA:

Singelband, förpackningar: 32  
 Vid bordshastighet i m: 1  
 Baserat på paketstorlek, L x W i mm: 300 x 210  
 Beroende på returväg

### Buntar:

Bredd i mm: 150 - 420  
 Längd i mm: 150 - 420  
 Höjd i mm: 10 - 400  
 Vikt i kg: max. 25

### TRANSPORTHASTIGHET:

m/s: 0,20 - 1,00

### BANDSPÄNNING :

Förfrågan på pakethöjd med steglös automatisk bältesspänning  
 Spänningskraft på förpackningen i N: max. 325  
 Returväg i mm: max. 200

### BANDNINGS:

Polypropylen DIN EN 13 394  
 Bredd i mm: 5 - 9  
 Tjocklek i mm: 0,4 - 0,55

### PLOMBERING:

Termosvetslåsning, draghållfasthet hos svetsen ca 80% av bandets rivhållfasthet

### RULLE:

Kärndiameter i mm: 200  
 Ytterdiameter i mm: 420  
 Bredd i mm: 190 (160,180,200)

### ELEKTRISK:

Wide Range ingång 380-520V, 3AC; 47-63Hz  
 Maximal häck 16A (B-karaktär)  
 skydd: IP 54

### AKTUELL:

Strömförbrukning i kW ca.: 0,40

### VIKT:

Total vikt i kg ca.: 450

### VILLKOR FÖR ANVÄNDNING:

Temperaturområde i ° C [° F]: +5 [41] - +45 [113]