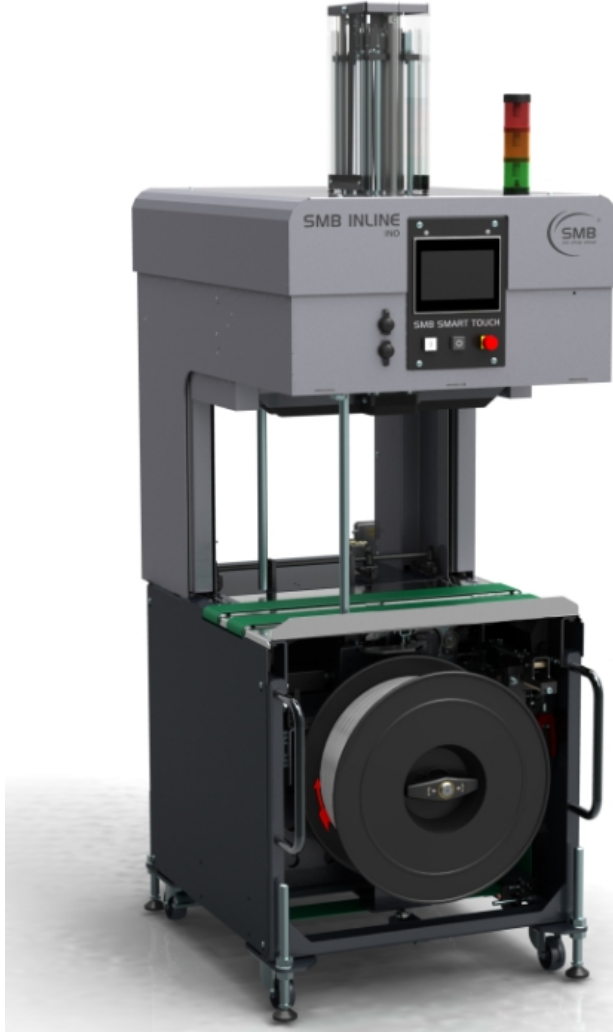


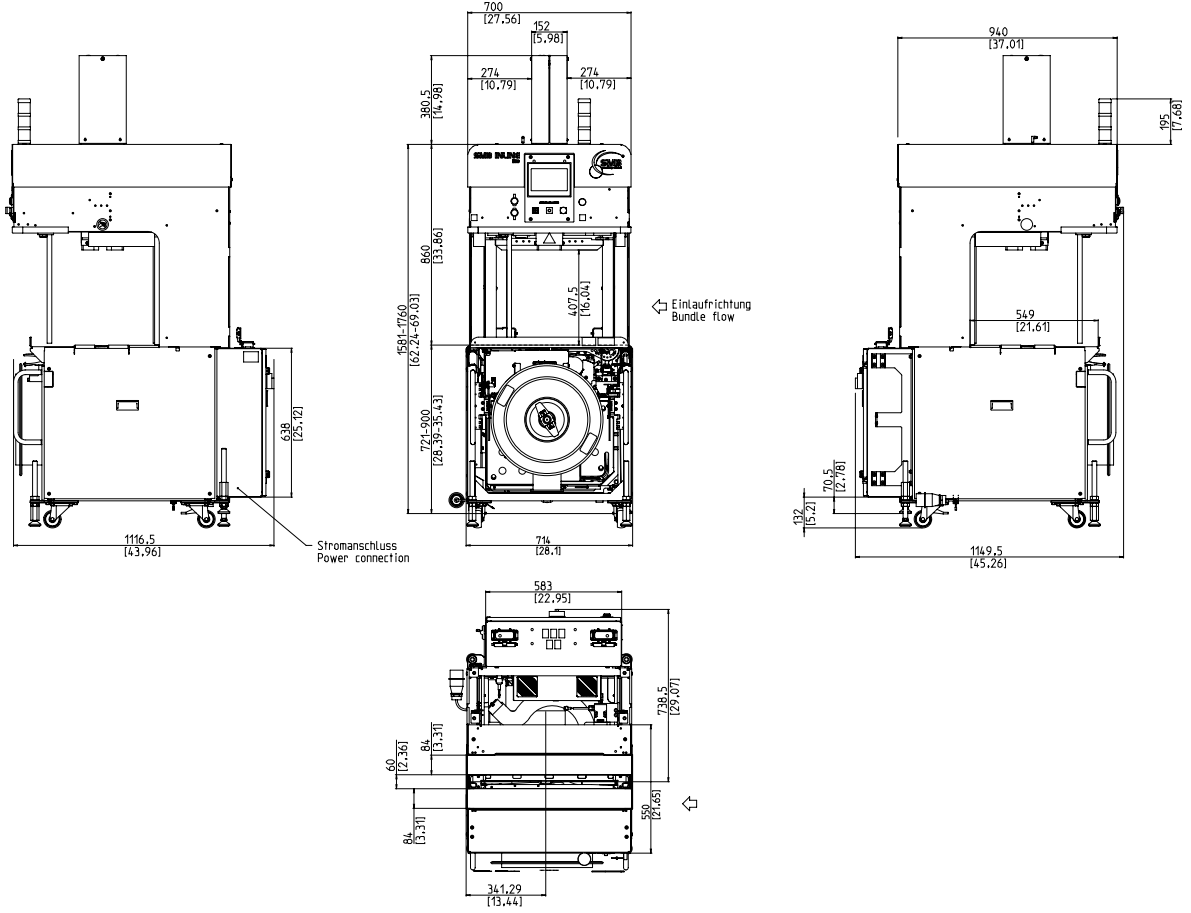
Bir kare çember dolgusu kullanılabilirliği ile inline strapper



- En yüksek kullanılabilirlik için ekonomik çekme
- Değişken çember genişliği
- Optimal erişim
- Kendiliğinden emniyetli makinesi, koruma kapı daha az kavram
- inline strapper Benzersiz, yanıl strapper ilkesi

### EKIPMAN:

- ASLF 'Anti-Askı-Zarar-Function' Sabit kayış kontrolü
- Çember genişliği 5 - 9mm, ayarlanabilir
- Otomatik çember takma , hafif
- Çember ucu ile kalan çemberi algılama
- Otomatik çember gerdirme, kademesiz
- Sarı gösterge lambası ile Çember bobin tespiti
- DAT 'Doğrudan Erişim Teknolojisi'
- Çember sıkışmasından kaçınmak için özel çıkarma fonksiyonu
- Tork Kontrollü kayış gerginliği, ayarlanabilir
- tam fiş bağlantısı ile memba ve mansap kilitleri
- Üretim sırasında Bakım - BT 'Hizmet Kolay'S
- Konveyör hızı , kademesiz ayarlı
- GreenTech enerji kavramı, düşük güç tüketimi
- Paket durur, isteğe bağlı
- Paket baskı , isteğe bağlı
- Ethernet / USB üzerinden üretim veri analizi
- SAO 'Güvenli ve Açık' - Güvenli koruma kapıları olmadan
- SMART TOUCH - Simge kontrol konsepti
- Aşınmaz, enerji tasarruflu direct-drive-motorlar
- Aşınmaz çember -çerçeve paslanmaz çelik kılavuz
- **Kolayca yapılandırılabilir, pek çok özel seçenekler**



## TEKNİK ÖZELLİK:

### KAPASİTE:

Tek çemberleme, Paketleme/ dakika: 32  
 m / s tablo kemer hızında: 1  
 mm w paket boyutu l x dayalı: 300 x 210  
 germe kuvvetine bağlı olarak

### PAKETLER:

mm genişlik: 150 - 420  
 mm uzunluk: 150 - 420  
 mm Yükseklik: 10 - 400  
 kg ağırlık: max. 25

### TAŞIMA HIZI:

m/s: 0,20 - 1,00

### ÇEMBER GERGINLİĞİ:

kademesiz ayarlanabilen  
 paket yüksekliğine bağlı olarak otomatik çember gerdirme , kademesiz,  
 N demet seviyesinde Gerginlik: max. 325  
 gerdirme uzunluğu mm: max. 200

### ÇEMBERLEME MALZEMELERİ:

Polipropilen DIN EN 13 394  
 mm genişlik: 5 - 9  
 mm kalınlık: 0,4 - 0,55

### zarflama yöntemi:

Isı mühür. kaynak bağlantısının çekme mukavemeti yaklaşık. Kayışın kopma mukavemeti% 80

### ÇEMBER BOBİNİ:

mm Core kimliği: 200  
 mm Core OD: 420  
 mm genişlik: 190 (160,180,200)

### GÜÇ KAYNAĞI:

Geniş Giriş 380-520V, 3AC; 47 63 Hz  
 Maksimum eritme 16A (B-karakter)  
 koruma Türü: IP 54

### GÜÇ TÜKETİMİ:

Toplam tüketim yakl. kW: 0,40

### AĞIRLIK:

Yaklaşık toplam ağırlığı. kg: 450

### ÇALIŞMA KOŞULLARI:

° C sıcaklık aralığı [° C]: +5 [41] - +45 [113]