

Универсальная полностью автоматическая обвязочная машина

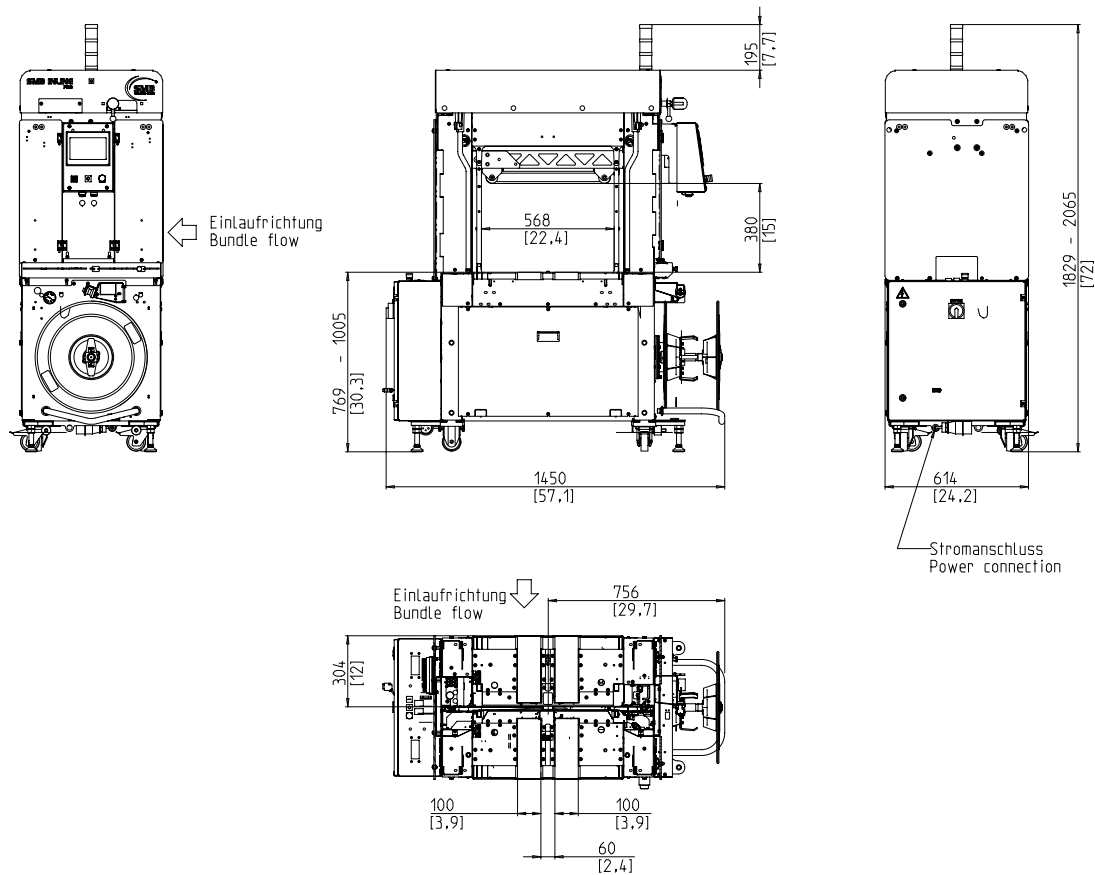


- Удобное, интуитивное управление
- Экономична благодаря высочайшему КПД
- Прочная и требующая минимум технического обслуживания
- Высокопроизводительная
- Очень высокая гибкость и настраиваемость

ОСНАЩЕНИЕ:

- ASLF 'Anti-Strap-Loss-Function' Постоянный контроль ленты
- Ширина ленты 5 -9 мм, настраиваемая
- Автоматическая заправка ленты, плавная
- Система определения окончания ленты с автоматическим извлечением остатка ленты
- Автоматическое натяжение ленты, бесступенчатое
- Распознавание катушки с лентой с жёлтой индикационной лампой
- DAT "Direct-Access-Technology" Технология прямого доступа
- Специальная функция извлечения ленты предотвращает зажим ленты
- Контроль натяжения ленты по крутящему моменту, регулируемый
- Синхронизация ввода и вывода со штекерами
- Бесступенчатая регулировка скорости конвейера
- Концепция минимального энергопотребления GreenTech
- Сигнальный семафор работы и сбоя
- MFT "Mono-Frame-Technology" Технология одной рамы
- Упоры для коробок, опция
- Пресс пачки, опционально
- Анализ данных работы посредством Ethernet/USB
- SAO 'Safe and Open' Технология безопасности без защитных дверей
- SMART TOUCH – Концепция управления при помощи иконок
- Не подверженные износу, энергосберегающие моторы прямого привода
- Не подверженная износу, за счёт направляющих из высококачественной стали арка ленты

SMB NP7000



ТЕХНИЧЕСКАЯ СПЕЦИФИКАЦИЯ:

ПРОИЗВОДИТЕЛЬНОСТЬ:

Одиночная обвязка, пачек/мин до:	45
При скорости конвейера стола в м/с:	1
Применимо к размерам пачки Д x Ш, мм:	300 x 210
Без пресса пачки	

ПАЧКА:

Ширина, мм	
Мин.:	100
Макс.:	600
Длина, мм:	min. 150
Высота, мм	
Мин.:	5
Макс.:	380
(см. чертеж)	
Вес, кг:	max. 25

СКОРОСТЬ ТРАНСПОРТИРОВКИ:

м/с:	0,20 - 1,00
------	-------------

НАТЯЖЕНИЕ ЛЕНТЫ:

Регулируемое бесступенчато	
Автоматическая бесступенчатая настройка натяжения ленты, в зависимости от высоты пачки	
Натяжение ленты, Н:	max. 450
Расстояние натяжения, мм:	max. 200

ОБВЯЗОЧНЫЙ МАТЕРИАЛ:

Полипропилен DIN EN 13 394	
Ширина, мм:	5 - 9
Толщина, мм:	0,4 - 0,65

МЕТОД ЗАПАЙКИ:

Термосваривание. Передел прочности на разрыв в месте запайки примерно 80%

КАТУШКА ЛЕНТЫ:

Внутренний диаметр, мм:	228 / 200
Внешний диаметр, мм:	420
Ширина, мм:	190 (160,180,200,228)

ПАРАМЕТРЫ СЕТИ ПИТАНИЯ:

Широкий диапазон входа 380-520В, 1 пер. тока, 47 - 63 Гц	
Максимальный ток уставки предохранителя 16 А (Б-тип)	
Тип защиты:	IP 54

ЭЛЕКТРОПОТРЕБЛЕНИЕ:

Примерное общее потребление в кВт:	0,30
------------------------------------	------

ПНЕВМАТИКА:

Рабочее давление, бар:	6
Потребление воздуха за цикл, л:	7

Вес:

Общий вес, примерно, кг:	380
--------------------------	-----

УСЛОВИЯ ЭКСПЛУАТАЦИИ:

Диапазон температур среды, °C (°F):	+5 [41] - +45 [113]
-------------------------------------	---------------------



SMB SCHWEDE MASCHINENBAU GMBH
 Markgrafenstraße 2 | D-95497 Goldkronach | Germany
 Tel.: +49 (0) 9273 / 982-201 | Fax.: +49 (0) 9273 / 982-100
www.smb.biz | sales@smb.biz