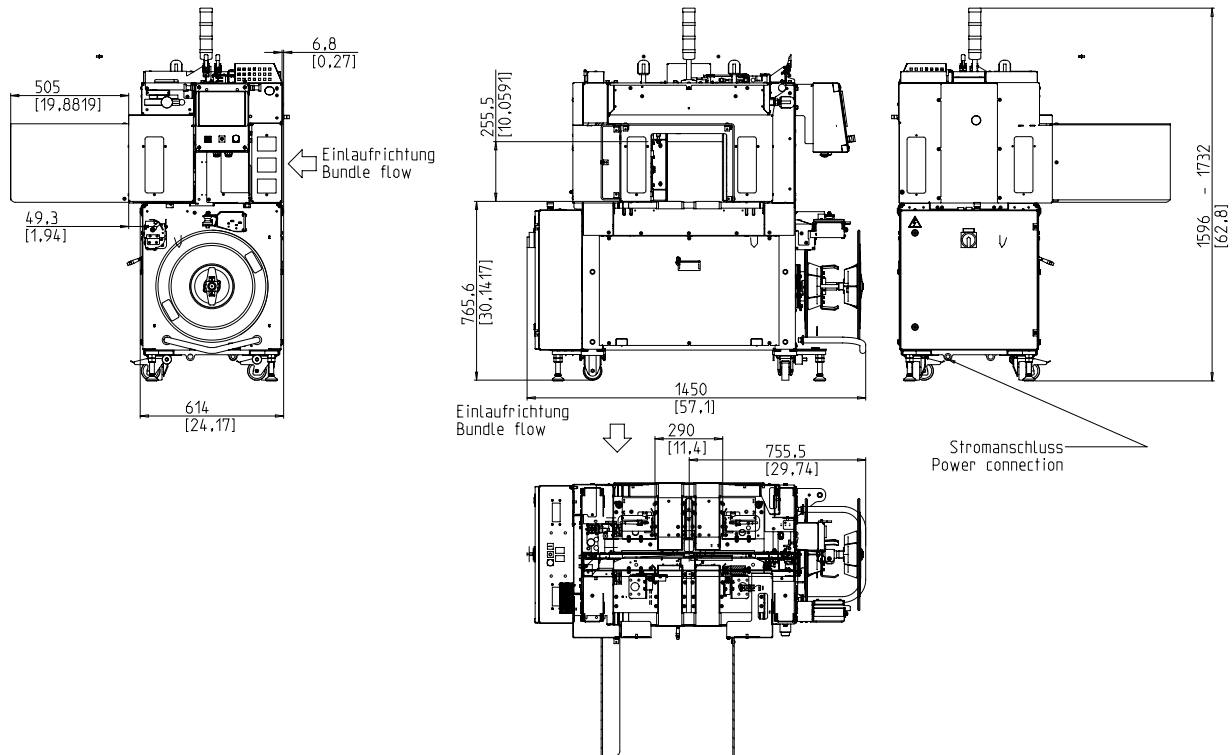


- Lietotājam draudzīgs un intuitīvs
- Izturīgs un ārkārtīgi zemas uzturēšanas dizains
- Optimāla pieejamība
- Pilnā instrukcija
- Integrētās drošības koncepcija

APRĪKOJUMS:

- PSZF 'Pret-Siksnas-Zuduma-Funkcija' Pastāvīga siksnas kontrolēšanas funkcija
- Stūmējs (iepakojuma akseleratora un ārkārtas atgriešanas funkcija
- Siksnas platums 5-9 mm, regulējams
- Siksnas gala noteikšanas sistēma ar automātisko atlaishanu atlikušajai siksnai.
- Automātiska siksnas spriegošana bezpakāpju
- Siksnas spoles detektors ar dzeltenu indikatora lampiņu
- Papildu vadības pogas, pretējā galā (Start / Stop / ārkārtas Stop)
- DAT "Tiešās Piekļuves Tehnoloģijas"
- Ekskluzīva izgrūšanas funkcija novērš siksnas bojājumus
- Augšpus un lejpus bloķētājs
- EPP 'Exact Product Path'
- Konveijera ātruma bezpakāpju regulēšana
- GreenTech enerģijas risinājums, minimālais patēriņš
- MFT 'Mono-Frame-Technology'
- x
- Iepakojuma apstādinašana, nekāds kontakts ar iepakojumu kad sabojā iepakojumu, ātra koriģēšana
- Iepakojuma prese
- Aizsardzības pārsegi barības un izplūdes pusē, uz eņģēm
- Sānu iepakojuma Virzītājs, regulējams
- Sāniskā blīvēšana ar iepakojuma vadību
- SMART TOUCH – ikonu vadības risinājums
- Wear-free, energotaupības tiešās piedziņas-motors

SMB CP300



TEHNISKĀ SPECIFIKĀCIJA:

JAUDA:			
Viena sikсна, iepakojumi / minūtē:		60	
Galda jostas ātrums m/s:		1,3	
Iepakojuma izmēri A x P mm:		230x190	
Atkarībā no stiepes spēka			
Iepakojuams:			
Platums mm			
Min.:		127	
Max.:		279	
Garums mm:	178 - 330		
Augstums mm			
Min.:		5	
Max.:		250	
Svars kg:		max. 25	
Transporta ātrums:			
m/s:		0,4 - 1,25	
Siksnas spriegums:			
Stieplas spriegums			
Automātiska siksnu spriegošana, Bezpakāpju			
Siksnas spriegumu N:		max. 450	
spriedzes ceļš mm:		max. 200	
Siksnas materiāli:			
polipropilēna DIN EN 13 394			
Platums mm:		5 - 9	
Biezums, mm:		0,4 - 0,65	
Savienojuma veidi:			
Karstuma saķaure Stiepes izturība saķaure kopīga ir apm. 80% no stiepes kopējās siksnas izturības			
Siksnas spole:			
Kodola lekšējais diametrs mm:			228 / 200
Kodola ārējais diametrs mm:			420
Platums mm:			190 (160,180,200,228)
Strāvas padeve:			
Plaša diapazona pieslēgumi 380-520V, 3 AC; 47 - 63 Hz			
Maksimālais			
Aizsardzības veids:			IP 54
Elektroenerģijas patēriņš:			
Kopējais patēriņš apm. kW:			0,5
Pneimatika:			
Darba spiediens Baros:			
			6
Gaisa patēriņš L ciklā (free air):			
			4
Svars:			
Kopējais svars apm. Kg:			460
Eksploatācijas apstākļi:			
Temperatūras diapazons, ° C [° F]:			+5 [41] - +45 [113]