

Hög prestanda för grafikindustrin

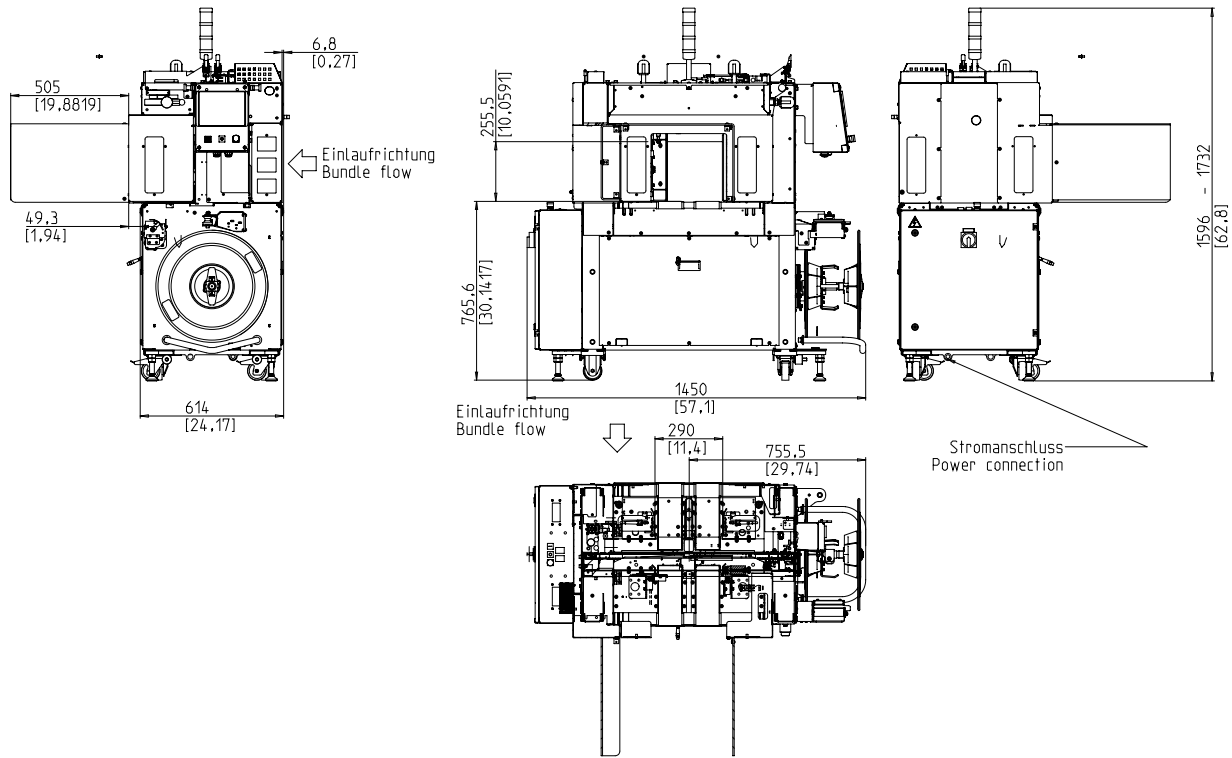


- Lätt att använda och intuitivt
- Robust och extremt låg underhållsversion
- Optimal tillgänglighet
- Allroundpaketguide
- Integrerat säkerhetskoncept

## UTRUSTNING:

- ASLF 'Anti-Strap-Loss-Function' Permanent bandkontroll
- Pusher för paket (paketaccelerator och rebound-skydd)
- Bandbredd 5 - 9 mm, justerbar
- Bandendabtastning med automatisk resterande remutkastning
- Automatisk bältesspänning, steglös
- Reel-skanning med gult indikatorlampa
- Kommandoknappar, förutom kontrollenhet (Start)
- DAT 'Direct Access Technology'
- Den exklusiva bältesutstötningsfunktionen undviker remstoppning
- Inmatning och outfeed timing
- EPP "Exact Product Path"
- Transporthastighet oändligt justerbar
- GreenTech energikoncept, minsta förbrukning
- MFT "Mono-Frame-Technology"
- VALG: Stackeradapter för anslutning till den vanligaste stapeln
- Förpackningen stannar, flyttas från förpackningen när den öppnas - med snabb justering
- bunt tryck
- Skyddskåpa på inlopps- och utloppssidan (svängning upp)
- Sidopaket, justerbar
- Sidopressning med styrplattor
- SMART TOUCH 4.0 - Ikon drift koncept
- Slitstarka, energibesparande direktdrivningar
- Slitstark tejpram med bandtråd av rostfritt stål

# SMB CP300



## TEKNISKA DATA:

### PRESTANDA:

Singelband, förpackningar:	60
Vid bordshastighet i m:	1,3
Baserat på paketstorlek, L x W i mm:	230x190
Beroende på returväg	

### Buntar:

Bredd i mm	
Minut:	127
Max.:	279
Längd i mm:	178 - 330
Höjd i mm	
Minut:	5
Max.:	250
Vikt i kg:	max. 25

### TRANSPORTHASTIGHET:

m/s:	0,4 - 1,25
------	------------

### BANDSPÄNNING :

Förfrågan på pakethöjd med steglös automatisk bältesspänning	
Spänningskraft på förpackningen i N:	max. 450
Returväg i mm:	max. 200

### BANDNING:

Polypropylen DIN EN 13 394	
Bredd i mm:	5 - 9
Tjocklek i mm:	0,4 - 0,65

### PLOMBERING:

Termosvetsläsning, draghållfasthet hos svetsen ca 80% av bandets rivhållfasthet

### RULLE:

Kärndiameter i mm:	228 / 200
Ytterdiameter i mm:	420
Bredd i mm:	190 (160,180,200,228)

### ELEKTRISK:

Wide Range ingång 380-520V, 3AC; 47-63Hz	
Maximal häck 16A (B-karaktär) skydd:	IP 54

### AKTUELL:

Strömförbrukning i kW ca.:	0,5
----------------------------	-----

### PNEUMATISK:

Driftstryck i bar:	6
Luffförbrukning per cykel i l (fri luft):	4

### VIKT:

Total vikt i kg ca.:	460
----------------------	-----

### VILLKOR FÖR ANVÄNDNING:

Temperaturområde i ° C [° F]:	+5 [41] - +45 [113]
-------------------------------	---------------------