

Suurin mahdollisuudet pienimmässä tilassa

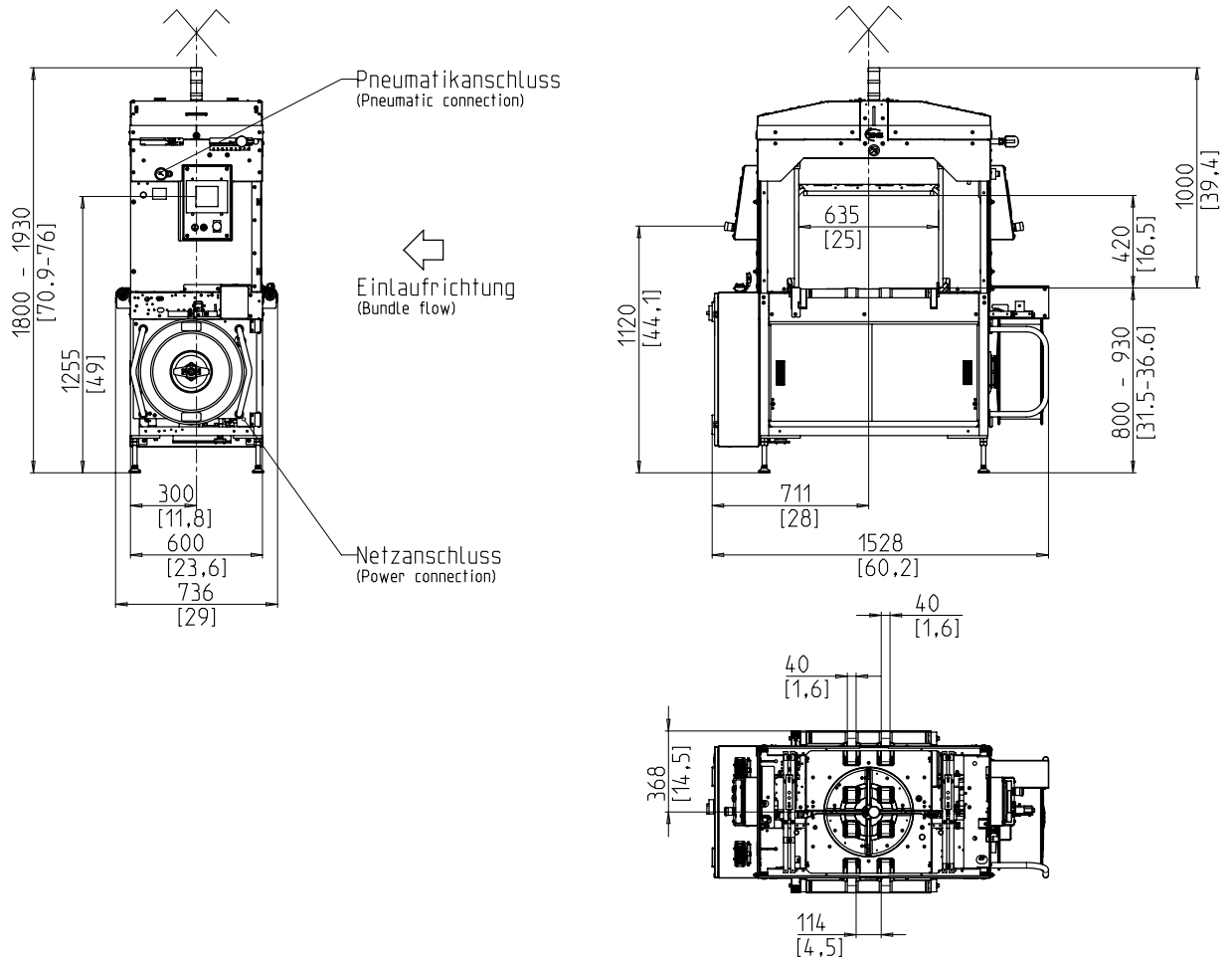


- Korkea suorituskyky
- Erittäin hyvä pääsy
- Vähän huoltoa
- Pakkauksen kierto koneessa

LAITTEET:

- imu
- eject
- Täysin automaattinen syöttölaite
- Bandendabstastung, jossa automaattinen jäännöshihna
- Hihnaleikkurista
- Automaattinen hinnan kiristys, portaaton
- Ohjausnäppäimet ohjausyksikön lisäksi (Käynnistä)
- Syöttö- ja ulosajoituksen ajoitus
- Tunnistusvipu taajuusmuuttajassa
- Siirto nopeudella äärettömän säädettävissä
- Merkkivalot "toiminta" ja "virhe"
- Pakkaus pysähtyy, siirretään pakkauksesta avattaessa - nopealla säätöllä
- Paketit, molemmilla puolilla vanteita
- Plexiglas suojele 2-ovinen, turvatoiminto
- liukuovet
- Servo-ohjattu yhdistelmäasema
- PLC:
- Coil jarru, sähköinen
- Kierukkavaihtolaite
- Pöydän korkeus portaattomasti säädettävissä
- Pöytälevyt, saranoitu
- Kosketusnäytön käyttöpääte
- Paketin virtauksen tarkkailu
- Huolto ja kulutusta kestävä nauha runko
- Saatavana on monia erityisiä vaihtoehtoja, jotka ovat helposti konfiguroitavissa

SMB N5EK



TEKNISET TIEDOT:

TULOS:

Yksittäiset vanteet, pakkaukset:	40
Rinnakkaiset vanteet, paketit:	20
Ristiputket, paketit:	18
Pöydän nopeudella m:	0,8
Paketin koon mukaan L x W mm:	300 x 210

NIPUT:

Leveys mm:	200 - 560
Pituus mm:	min. 170
Korkeus mm:	10 - 400
Pakkauksen läpimitta ristivanteelle mm:	max. 560
Pituus ristivanteella mm:	min. 200
Paino kg:	max. 25

Siirtonopeus:

Tulopuoli, noin m:	0,30 - 0,95
Lähtöpuoli, n. M:	0,40 - 1,05

VANNEKIREYDEN:

Pakkauksen korkeustutkimus portaaton automaattinen hihnan kiristys	
Jännitysvoima pakkauksessa N:	max. 220
Palautusreitti mm:	max. 130

Puristusaine:

max. in N:	500
6 bar	

VANNE:

Polypropeeni DIN EN 13 394	
Leveys mm:	4,8 - 5,2
Paksuus mm:	0,4 - 0,47

SEALING:

Lämpöhitsauksen sulkeminen, hitsauksen vetolujuus noin 80% teipin repäisyjuvuudesta

REEL:

Pohjan halkaisija mm:	200
Ulkohalkaisija mm:	420
Leveys mm:	190 (160,180,200)

ELECTRICAL:

200-440V; 3 AC; 50hz;

NYKYINEN:

Virrankulutus kW: ssä n.:	1,5
---------------------------	-----

PNEUMAATTINEN:

Käyttöpaine baarissa:	6
Ilman kulutus kierrosta kohden l (vapaa ilma):	10

PAINO:

Kokonaispaino kg n.:	540
----------------------	-----

KÄYTTÖEHDOT:

Lämpötila-alue ° C [° F]:	+10 [50] - +40 [104]
---------------------------	----------------------



SMB SCHWEDE MASCHINENBAU GMBH

Markgrafenstraße 2 | D-95497 Goldkronach | Germany
Tel.: +49 (0) 9273 / 982-201 | Fax.: +49 (0) 9273 / 982-100
www.smb.biz | sales@smb.biz