



## Die universelle Paketdrehung

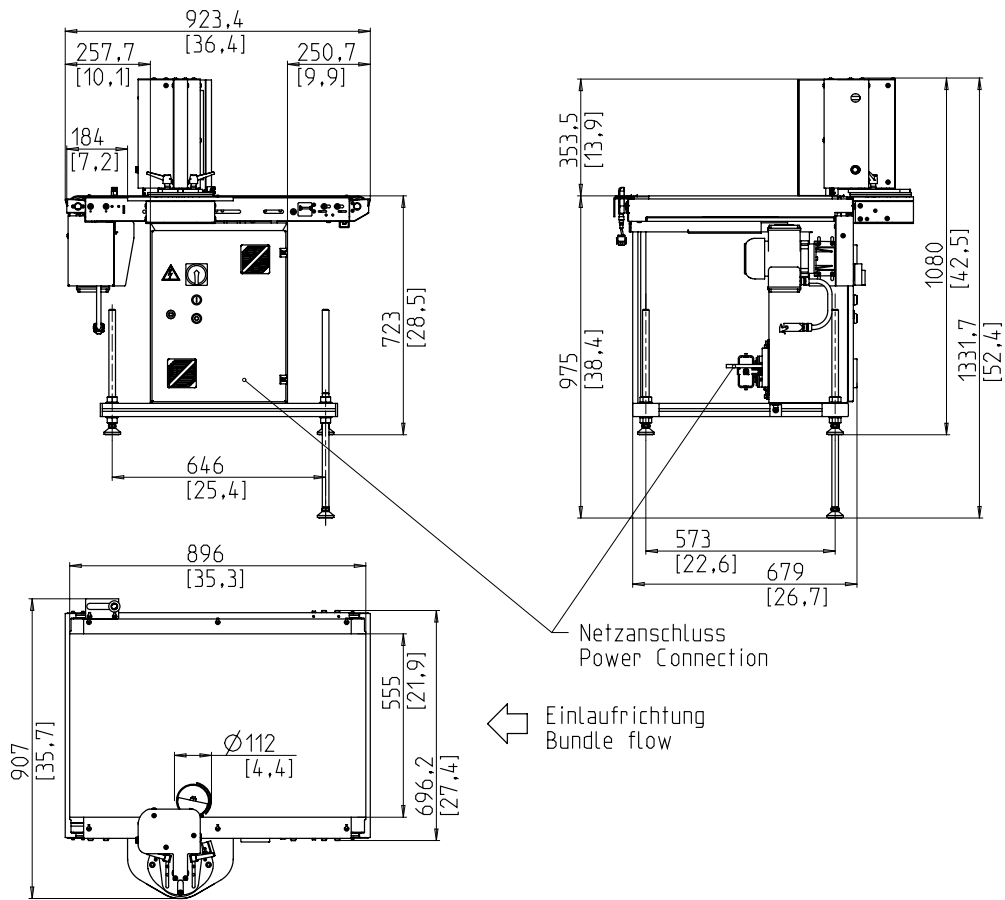


- Sanfte Drehung der Produkte
- Wartungsarm
- Optimale Zugänglichkeit
- Sehr leiser Lauf
- Eigensichere Maschine, schutztürloses Konzept

### AUSSTATTUNG:

- Durchlauf ohne Paketdrehung, manuell
- Ein- und Auslauftaktung mit kompletter Steckverbindung
- In Laufrichtung links oder rechts
- Netzkabel, Länge 3 m
- OPTIONAL: Durchlauf ohne Paketdrehung, autom.
- OPTIONAL: Einlaufseitige Springrolle
- OPTIONAL: Maschine fahrbar
- Tischhöhe stufenlos einstellbar
- Viele spezifische Optionen vorhanden, einfach konfigurierbar

# SMB TB2



## TECHNISCHE DATEN:

### LEISTUNG:

Pakete/Minute:	max. 60
Bei Tischbandgeschwindigkeit in m/s:	1

### PACKGUT:

Breite in mm:	150 - 450
Länge in mm:	150 - 450
Höhe in mm:	10 - 350
Max. Pakethöhe kleiner als Paketbreite	
Gewicht in kg:	max. 25

### TRANSPORTGESCHWINDIGKEIT:

m/s:	0,4 - 1,1
------	-----------

### ELEKTRIK:

Anschlußspannungen: 1 Phase mit Neutralleiter oder 2 Phasen bei: 198V, 208V, 218V, 220V, 230V, 240V, 390V, 400V, 410V, 440V, 450V, 460V, 480V, 490V, 500V  
 Sonderspannung auf Anfrage  
 TN- und TT-Netze

### STROMAUFNAHME:

Leistungsaufnahme in kW ca.:	0,3
------------------------------	-----

### GEWICHT:

Gesamtgewicht in kg ca.:	146
--------------------------	-----

### EINSATZBEDINGUNGEN:

Temperaturbereich in °C [°F]:	+5 [41] - +45 [113]
-------------------------------	---------------------