



Yleispakkauksen pyöriminen

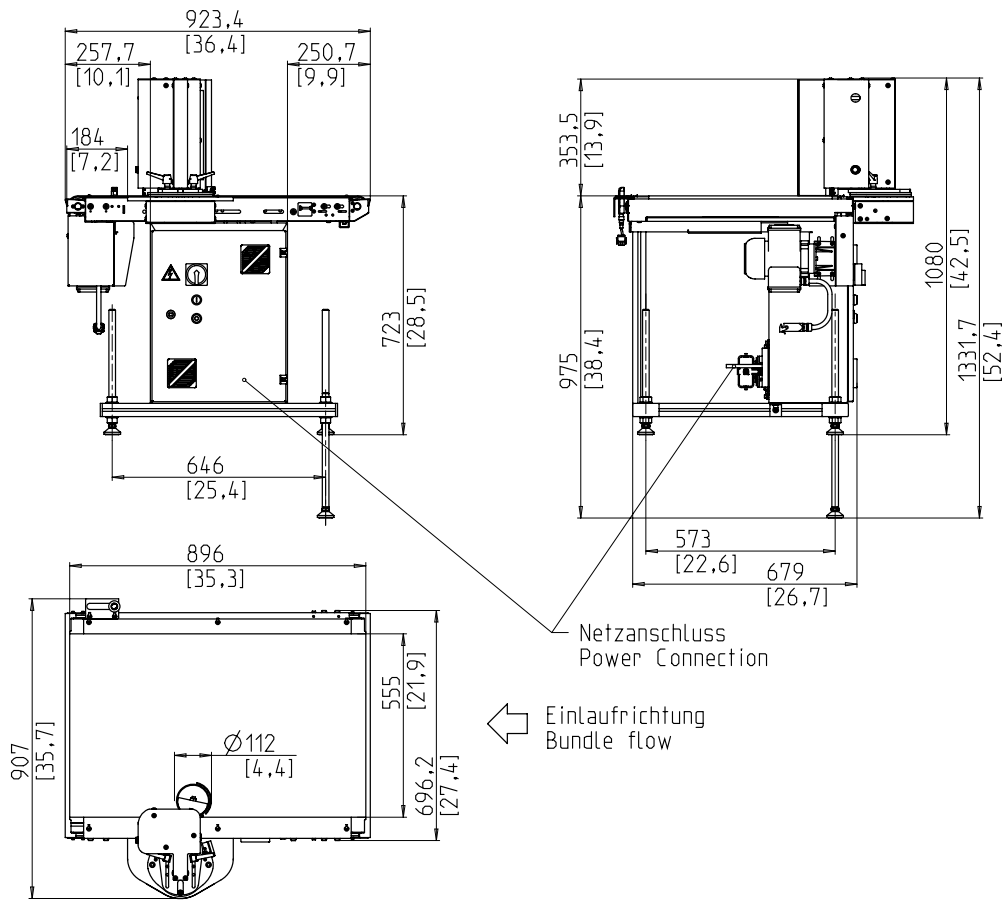


- Tuotteiden heikko pyöriminen
- Vähän huoltoa
- Optimaalinen saavutettavuus
- Erittäin hiljainen ajelu
- Luonnostaan turvallinen kone, turvallinen oveton käsite

LAITTEET:

- Pass ilman pakettin pyörimistä, manuaalinen
- Syöttö- ja ulostulon ajoitus täydellä pistoliitännällä
- Ajo-suunnassa vasemmalle tai oikealle
- Virtakaapeli, pituus 3 m
- LISÄVARUSTO: ajettaessa ilman pakkauksen kiertämistä, autom.
- LISÄVARUSTE: Sisäänmenopuolen hyppääjä
- VAIHTOEHTO: kone mobiili
- Pöydän korkeus portaattomasti säädettävissä
- Saatavana on monia erityisiä vaihtoehtoja, jotka ovat helposti konfiguroitavissa

SMB TB2



TEKNISET TIEDOT:

TULOS:

paketit:	max. 60
Pöydän nopeudella m:	1

NIPUT:

Leveys mm:	150 - 450
Pituus mm:	150 - 450
Korkeus mm:	10 - 350
Enimmäispakkauksen korkeus pienempi kuin pakkauksen leveys	
Paino kg:	max. 25

Siirtonopeus:

m/s:	0,4 - 1,1
------	-----------

ELECTRICAL:

Liitäntäjännitteet: 1 vaihe neutraalilla tai 2 vaihetta: 198V, 208V, 218V, 220V, 230V, 240V, 390V, 400V, 410V, 440V, 450V, 460V, 480V, 490V, 500V

Erikoisjännite pyydettyessä
TN- ja TT-verkkoihin

NYKYINEN:

Virrankulutus kW::ssä n.:	0,3
---------------------------	-----

PAINO:

Kokonaispaino kg n.:	146
----------------------	-----

KÄYTTÖEHDOT:

Lämpötila-alue ° C [° F]:	+5 [41] - +45 [113]
---------------------------	---------------------