



La rotazione universale del pacco

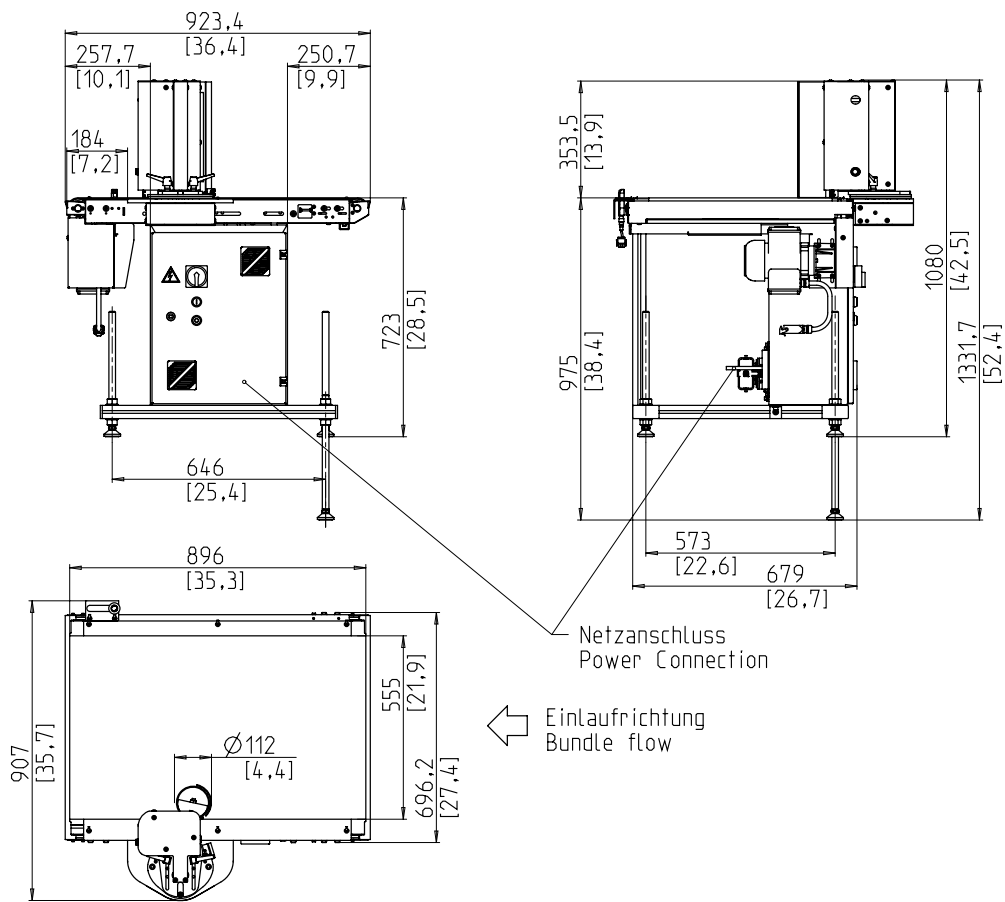


- Rotazione dolce dei prodotti
- Bassa manutenzione
- Accessibilità ottimale
- Funzionamento molto silenzioso
- Macchina a sicurezza intrinseca, concetto senza sportelli di protezione

## EQUIPAGGIAMENTI:

- Bypass senza rotazione del pacco, manuale
- Interconnessione a monte e a valle con prese
- A sinistra nel verso di scorrimento o, a scelta, a destra
- Cavo elettrico, lunghezza 3 m
- OPZIONE: bypass senza rotazione del pacco, automatico
- OPZIONE: rullo di salto sul lato di ingresso
- Opzione: reggiatrice su ruote
- Altezza tavolo regolabile
- Molte opzioni specifiche disponibili, facilmente configurabile

# SMB TB2



## SPECIFICHE:

### CAPACITA':

Pacchi/minuto: max. 60  
Velocità convogliatori di m/s: 1

### PACCHI:

Larghezza in mm.: 150 - 450  
Longhezza in mm.: 150 - 450  
Altezza in mm.: 10 - 350  
Altezza max. dei pacchi minore della larghezza dei pacchi  
Peso in kg.: max. 25

### VELOCITA DEI CONVOGLIATORI:

m/s: 0,4 - 1,1

### ALIMENTAZIONE ELETTRICA:

1 fase con neutro o 2 fasi: 198V, 208V, 218V, 220V, 230V, 240V, 390V,  
400V, 410V, 440V, 450V, 460V, 480V, 490V, 500V  
Tensio elettrica speciale su richiesta  
Distribuzione TN e TT

### CONSUMO ELETTRICO:

Consumo totale in kW: 0,3

### PESI:

Pesi totali in Kg: 146

### CONDIZIONI OPERATIVE:

Limite temperatura ambiente in C (F): +5 [41] - +45 [113]