



## De universele pakketrotatie

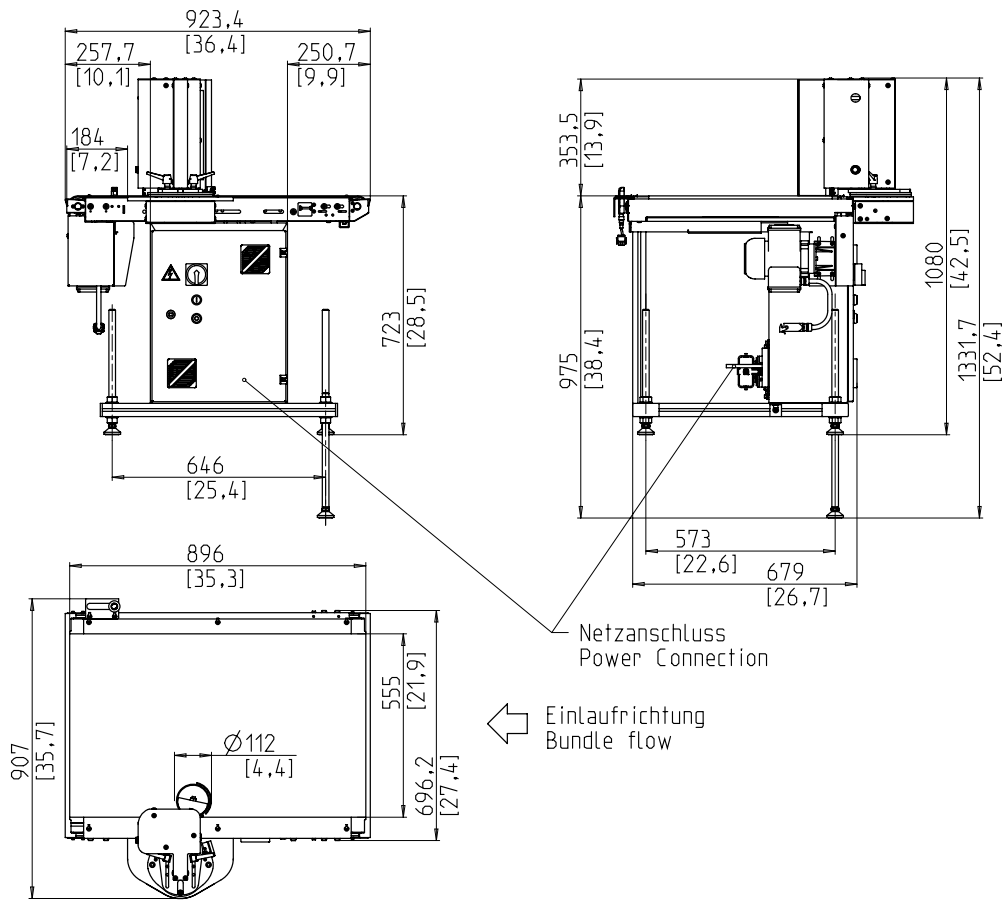


- Zachte rotatie van producten
- Onderhoudsarm
- Optimale toegankelijkheid
- Geluidsarme werking
- Intrinsiek veilige machine, deurloos veiligheidsconcept

### UITRUSTING:

- Doorloop zonder pakketrotatie, handmatig
- Signaaluitwisseling met complete stekkerverbinding
- Links of rechts in transportrichting
- Stroomkabel, lengte 3 m
- OPTIONEEL: Doorloop zonder pakketrotatie, autom.
- OPTIONEEL: vrijloospringrol aan de invoerzijde
- OPTIONEEL: Machine verrijdbaar
- Tafelhoogte traploos instelbaar
- Veel specifieke opties beschikbaar, makkelijk te configureren

# SMB TB2



## TECHNISCHE SPECIFICATIES:

### PERFORMANTIE:

pakketten/ minuut:	max. 60
Bij tapijtbandsnelheid in m/s:	1

### Verpakkingsinhoud:

Breedte in mm:	150 - 450
Lengte in mm:	150 - 450
Hoogte in mm:	10 - 350
Max. pakkethoogte kleiner dan pakketbreedte	
Gewicht in kg:	max. 25

### TRANSPORTSNELHEID:

m/s:	0,4 - 1,1
------	-----------

### ELECTRISCHE SPECS.:

Aansluitspanning: monofase met nulleider of 2 fases met: 198V, 208V, 218V, 220V, 230V, 240V, 390V, 400V, 410V, 440V, 450V, 460V, 480V, 490V, 500V

Speciale spanning op aanvraag  
TN en TT netwerken

### STROOMVERBRUIK:

Stroomverbruik in kW ca.:	0,3
---------------------------	-----

### GEWICHT:

Totaal gewicht in kg ca.:	146
---------------------------	-----

### GEBRUIKSOMSTANDIGHEDEN:

Temperatuurbereik in ° C [° F]:	+5 [41] - +45 [113]
---------------------------------	---------------------



**SMB SCHWEDE MASCHINENBAU GMBH**  
 Markgrafenstraße 2 | D-95497 Goldkronach | Germany  
 Tel.: +49 (0) 9273 / 982-201 | Fax.: +49 (0) 9273 / 982-100  
 www.smb.biz | sales@smb.biz

