

evrensel olarak uygulanabilir 90 ° açılı konveyör

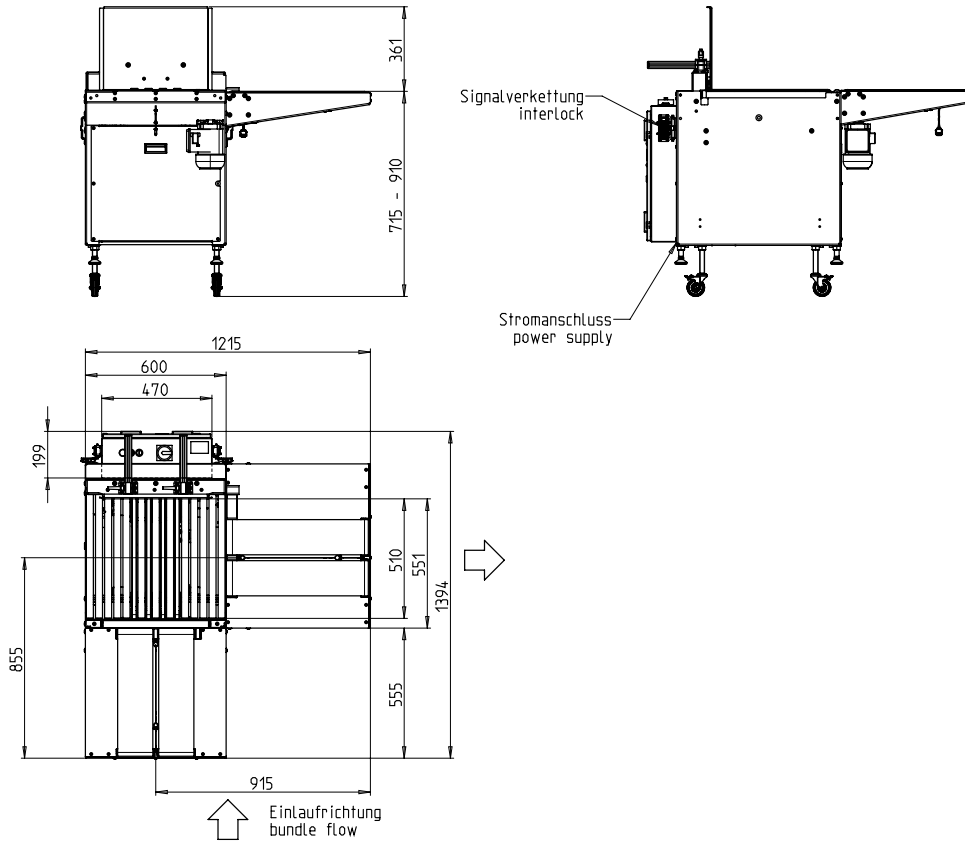


- Yüksek hız için 2 toplanma yeri
- Düşük bakım
- düşük aşınma
- Çok sessiz çalışma
- Biriktirme alanı olmayanlar

EKIPMAN:

- Mamba ve mansap kilitleri
- sezgisel işletim terminali tarafından Ayarları
- taşıma yönü sola veya sağa
- Hareketli makine
- Güç kablosu, uzunluğu 3m
- İSTEĞE BAĞLI: Giriş tarafında bir pop-out silindir
- PLC kontrol
- Kademesiz ayarlı tablo yüksekliği
- **Kolayca yapılandırılabilir, pek çok özel seçenekler**
- Tamamen elektrik sistemi, pnömatik bağlantı gerektirmez

SMB EF2



TEKNİK ÖZELLİK:

KAPASİTE:

Paketleme / dakika:	35
m / s tablo kemer hızında:	1,3

PAKETLER:

mm genişlik:	100 - 450
mm uzunluk:	100 - 450
mm Yükseklik:	7 - 350
Maks. paket genişliğinden daha küçük paket yüksekliği	
kg ağırlık:	max. 25

TAŞIMA HIZI:

m/s:	0,3 - 1,3
------	-----------

GÜÇ KAYNAĞI:

200-440V; 3 AC; 50Hz;
istek üzerine özel voltajlar
TN ve TT şebeke

GÜÇ TÜKETİMİ:

Toplam tüketim yakl. kW:	0,6
--------------------------	-----

AĞIRLIK:

Yaklaşık toplam ağırlığı. kg:	200
-------------------------------	-----

ÇALIŞMA KOŞULLARI:

° C sıcaklık aralığı [° C]:	+5 [41] - +45 [113]
-----------------------------	---------------------



SMB SCHWEDE MASCHINENBAU GMBH
Markgrafenstraße 2 | D-95497 Goldkronach | Germany
Tel.: +49 (0) 9273 / 982-201 | Fax.: +49 (0) 9273 / 982-100
www.smb.biz | sales@smb.biz

