



El plato giratorio de aplicación universal

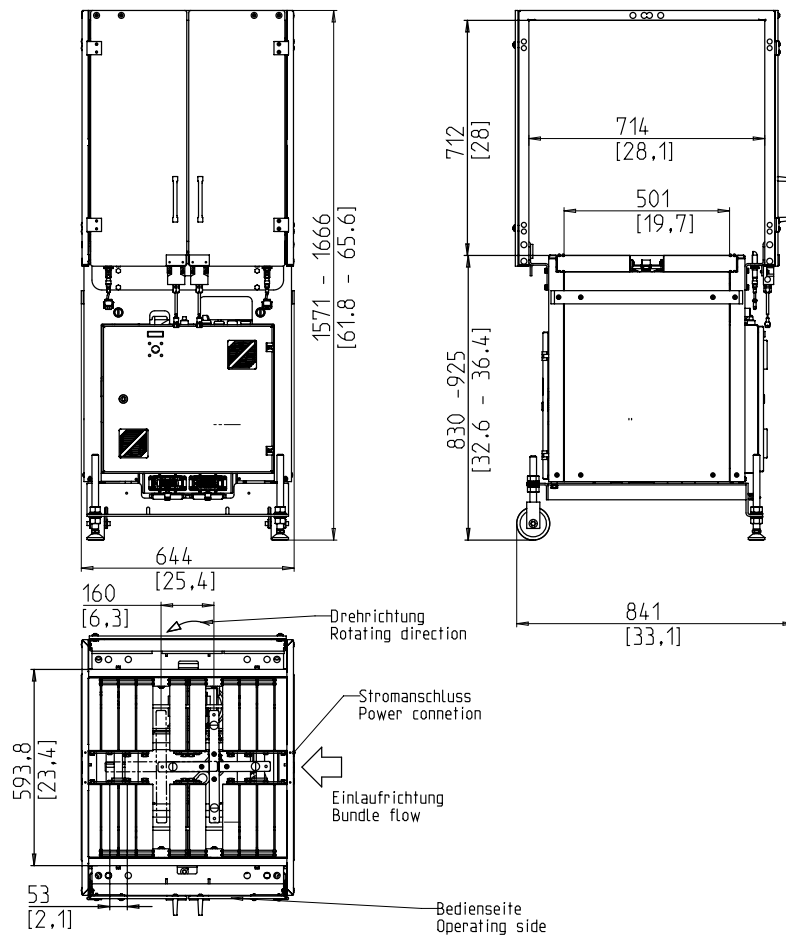


- A su vez suave de los haces
- Alta capacidad
- Bajo mantenimiento
- bajo desgaste

EQUIPO:

- enclavamientos ascendentes y descendentes
- Cable de alimentación, de 3 m de longitud
- Dos puertas de plexiglás con interruptor de seguridad
- A su vez haz suave puede ser activado
- Altura de la mesa ajustable sin escala

SMB V74



ESPECIFICACIÓN TÉCNICA:

CAPACIDAD:

manojos: 40
Con la velocidad de la correa de mesa en m: 1

MANOJOS:

Ancho en mm: min. 240
Longitud en mm: min. 240
diagonales de haces en mm: max. 500
max opcional.: 600
Peso en kg: max. 25

La velocidad de transporte:

: 0,4 - 1,0

FUENTE DE ALIMENTACIÓN:

208-500V; 3 AC; 50
Tensiones especiales bajo pedido
red TN y TT

EL CONSUMO DE ENERGÍA:

aprox consumo total. en kW: 0,6

PESO:

Peso total aprox. en kg: 180

CONDICIONES DE OPERACIÓN:

Rango de temperatura en ° C [° F]: +10 [50] - +40 [104]



SMB SCHWEDE MASCHINENBAU GMBH
Markgrafenstraße 2 | D-95497 Goldkronach | Germany
Tel.: +49 (0) 9273 / 982-201 | Fax.: +49 (0) 9273 / 982-100
www.smb.biz | sales@smb.biz