



## La table de retournement polyvalente

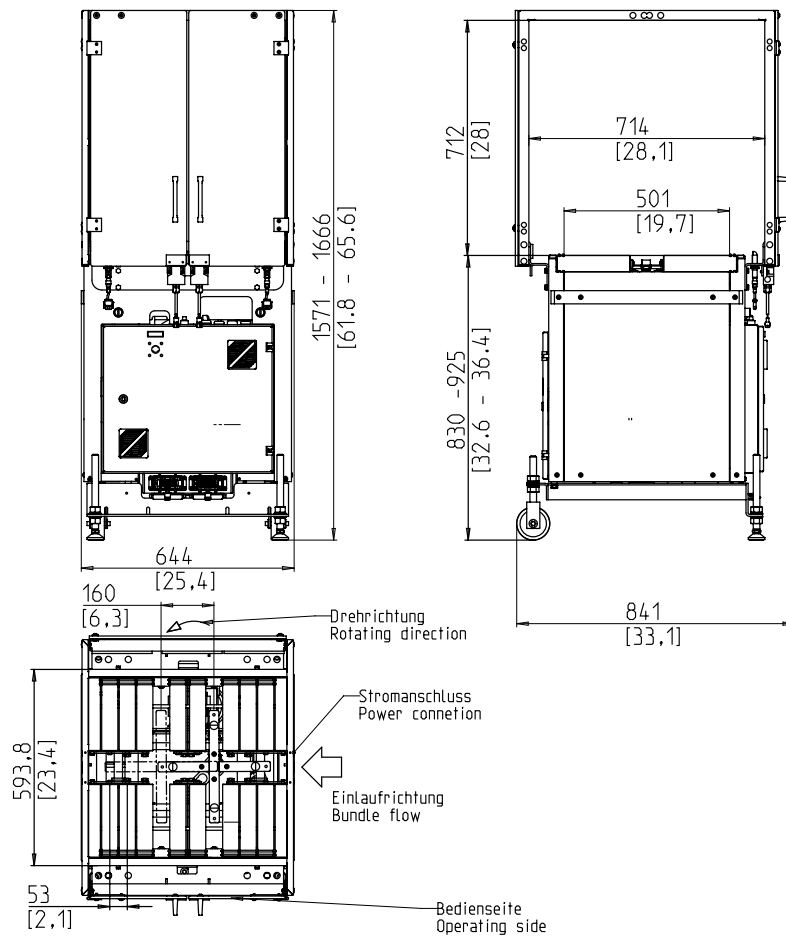


- Retournement de paquets en douceur
- Haute capacité
- Faible maintenance
- Usure faible

### EQUIPMENT:

- Interconnexion amont et aval
- Câble électrique, longueur 3 m
- Deux portes en plexiglas avec contacteur de sécurité
- Retournement de paquet en douceur
- Hauteur de table réglable
- De nombreuses options spécifiques disponibles, facilement configurable

# SMB V74



## **SPECIFICATIONS:**

### **CADENCE:**

Paquets/minute: 40  
Pour une vitesse de convoyeur de (m/s): 1

### **PAQUETS:**

Largeur en mm: min. 240  
Longueur en mm: min. 240  
Diagonale des paquets en mm: max. 500  
En option max.: 600  
Poids en kg: max. 25

### **VITESSE DE CONVOYAGE:**

m/s: 0,4 - 1,0

### **ALIMENTATION ELECTRIQUE:**

208-500V; 3 AC; 50/60Hz;  
Tensions spéciales sur demande  
Réseaux TN et TT

### **CONSOMMATION ELECTRIQUE:**

Puissance en kW ca.: 0,6

### **POIDS:**

Poids total en kg: 180

### **ENVIRONNEMENT DE FONCTIONNEMENT:**

Limite de température ambiante °C [°F]: +10 [50] - +40 [104]



**SMB SCHWEDE MASCHINENBAU GMBH**  
Markgrafenstraße 2 | D-95497 Goldkronach | Germany  
Tel.: +49 (0) 9273 / 982-201 | Fax.: +49 (0) 9273 / 982-100  
[www.smb.biz](http://www.smb.biz) | [sales@smb.biz](mailto:sales@smb.biz)