



La tavola rotante per reggiatura incrociata di impiego universale

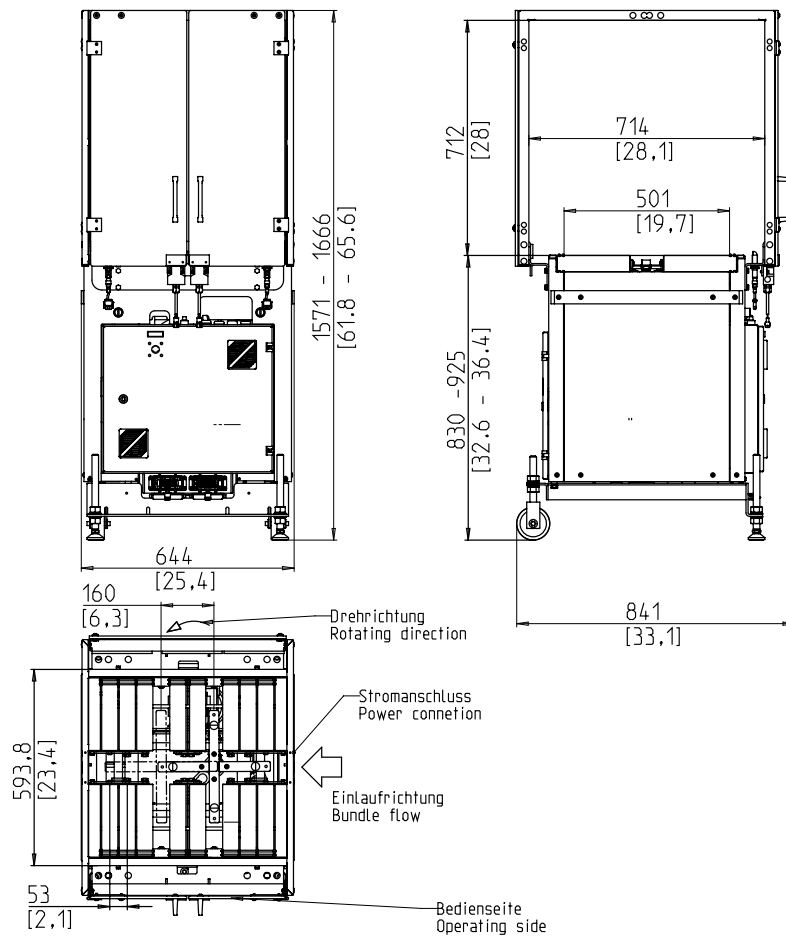


- Rotazione dolce dei prodotti
- Alta capacità
- Bassa manutenzione
- Bassa usura

EQUIPAGGIAMENTI:

- Interconnessione a monte e a valle
- Cavo elettrico, lunghezza 3 m
- Due porte in plexiglas, con sensore di sicurezza
- Rotazione dolce del pacco
- Altezza tavolo regolabile
- Molte opzioni specifiche disponibili, facilmente configurabile

SMB V74



SPECIFICHE:

CAPACITA':

Pacchi/minuto:	40
Velocità convogliatori di m/s:	1

PACCHI:

Larghezza in mm:	min. 240
Longhezza in mm.:	min. 240
Diagonale dei pacchi in mm.:	max. 500
Opzione max.:	600
Peso in kg.:	max. 25

VELOCITA DEI CONVOGLIATORI:

m/s:	0,4 - 1,0
------	-----------

ALIMENTAZIONE ELETTRICA:

208-500V; 3 AC; 50/60Hz;
Tensio elettrica speciale su richiesta
Distribuzione TN e TT

CONSUMO ELETTRICO:

Consumo totale in kW:	0,6
-----------------------	-----

PESI:

Pesi totali in Kg:	180
--------------------	-----

CONDIZIONI OPERATIVE:

Limite temperatura ambiente in C (F):	+10 [50] - +40 [104]
---------------------------------------	----------------------



SMB SCHWEDE MASCHINENBAU GMBH
Markgrafenstraße 2 | D-95497 Goldkronach | Germany
Tel.: +49 (0) 9273 / 982-201 | Fax.: +49 (0) 9273 / 982-100
www.smb.biz | sales@smb.biz