



Plačiai pritaikomas pasukimas

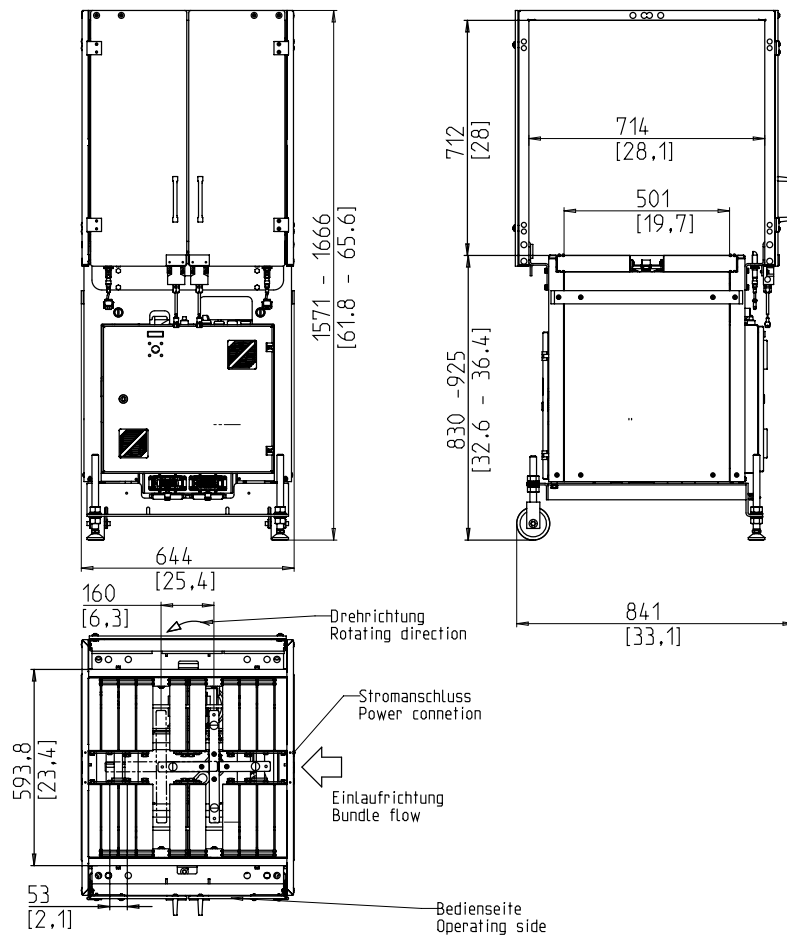


- Švelnus produkto pasukimas
- Aukštas našumas
- Lengva priežiūra
- Mažas nusidėvėjimas

## ĮRANGA:

- Įeinančių ir išeinančių signalų pasikeitimas
- Elektros kabelis 3m ilgio
- Dvi organinio stiklo durelės su apsaugos davikliu.
- Švelnus ryšulio pasukimas gali būti aktyvuotas
- Stalo aukščio laipsniškas reguliavimas.
- *Daug konkrečių variantų, lengvai konfigūruojama*

# SMB V74



## TECHNINĖ SPECIFIKACIJA:

### NAŠUMAS:

Paketų/min: 40  
Esant diržinio konvejerio greičiui m/s: 1

### PAKETAI:

Plotis, mm: min. 240  
Ilgis, mm: min. 240  
Paketo įstrižainė, mm: max. 500  
Priedas maks.: 600  
Svoris, kg.: max. 25

### TRANSPORTAVIMO GREITIS:

m/s: 0,4 - 1,0

### ELEKTROS ŠALTINIS:

208-500V; 3 AC; 50/60Hz;  
Specialus volтажas galimas pagal pareikalavimą  
TN ir TT tinklas

### GALINGUMAS:

Bendras galingumas apytiksl., kW: 0,6

### SVORIS :

Bendras svoris apytiksl., kg.: 180

### DARBINĖS SĄLYGOS:

Temperatūra °C [°F]: +10 [50] - +40 [104]



**SMB SCHWEDE MASCHINENBAU GMBH**  
Markgrafenstraße 2 | D-95497 Goldkronach | Germany  
Tel.: +49 (0) 9273 / 982-201 | Fax.: +49 (0) 9273 / 982-100  
[www.smb.biz](http://www.smb.biz) | [sales@smb.biz](mailto:sales@smb.biz)