



universāls rumbas pagrieziena

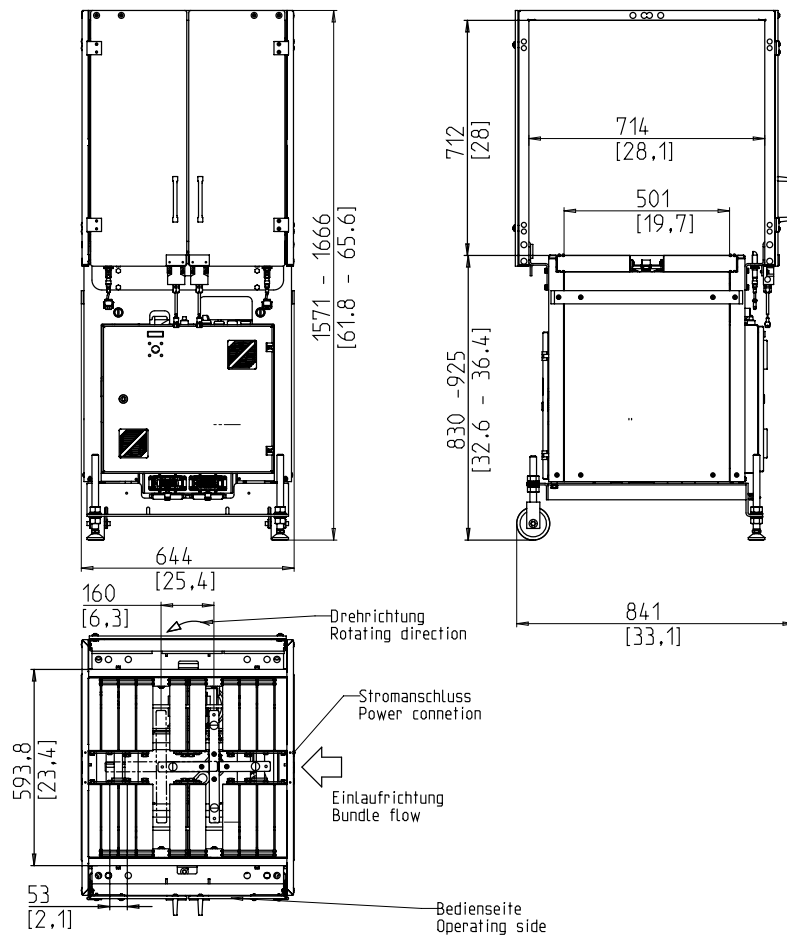


- Maiga produktu rotācija
- augsta veiktspēja
- Lēta uzturēšana
- Lēns iekārtas nodilums

### APRĪKOJUMS:

- Augšpus un leļpus bloķētājs
- Strāvas vada garums 3m
- Divas plexi durvis ar drošības slēdzi
- x
- Galda virsmas augstums Pakāpeniski regulējams

# SMB V74



## TEHNISKĀ SPECIFIKĀCIJA:

### JAUDA:

Iepakojumi / minūtē:	40
Galda jostas ātrums m/s:	1

### IĒPAKOJUMS:

Platums mm:	min. 240
Garums mm:	min. 240
Iepakojuma diagonāle mm:	max. 500
Optimālais max.:	600
Svars kg:	max. 25

### Transporta ātrums:

m/s:	0,4 - 1,0
------	-----------

### STRĀVAS PADEVE:

208-500V; 3 AC; 50/60Hz;  
Īpaši spriegumi pēc pieprasījuma  
TN un TT tīkls

### ELEKTROENERĢIJAS PATĒRIŅŠ:

Kopējais patēriņš apm. kW:	0,6
----------------------------	-----

### SVARS:

Kopējais svars apm. Kg:	180
-------------------------	-----

### EKSPLUATĀCIJAS APSTĀKĻI:

Temperatūras diapazons, ° C [° F]:	+10 [50] - +40 [104]
------------------------------------	----------------------



**SMB SCHWEDE MASCHINENBAU GMBH**  
Markgrafenstraße 2 | D-95497 Goldkronach | Germany  
Tel.: +49 (0) 9273 / 982-201 | Fax.: +49 (0) 9273 / 982-100  
[www.smb.biz](http://www.smb.biz) | [sales@smb.biz](mailto:sales@smb.biz)