



## Uniwersalne stosowanie stołu obrotowego

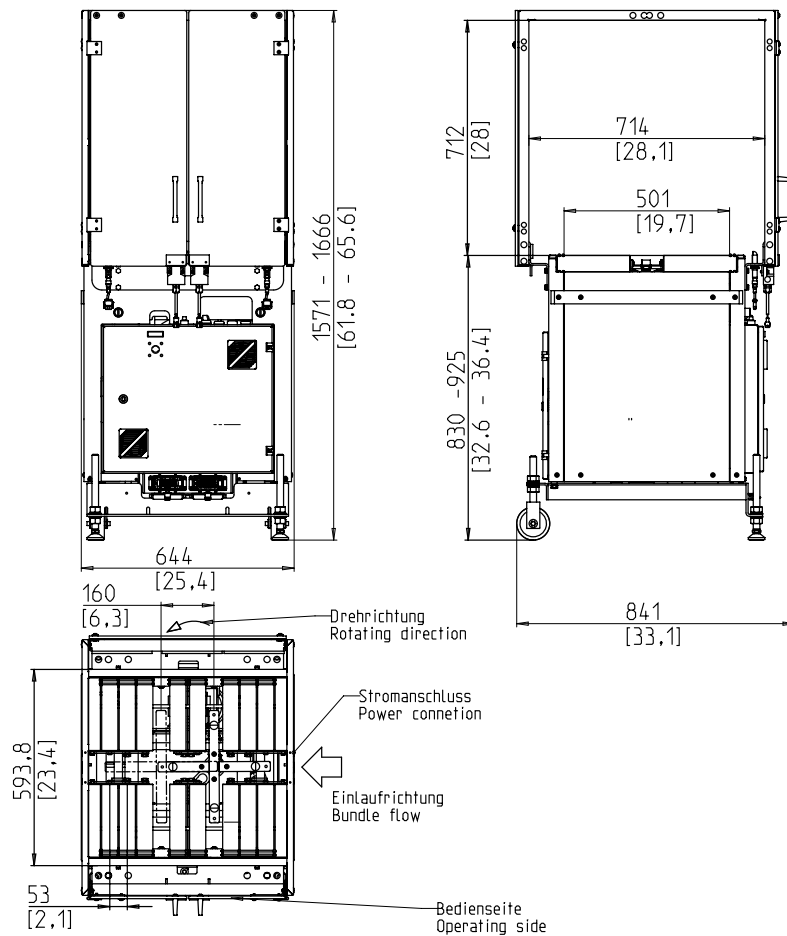


- Delikatne obracanie pakietu
- Wysoka wydajność
- Minimalne wymagania konserwacyjne
- Niskie zużycie

### WYPOSAŻENIE:

- Taktowanie na wejściu i wyjściu
- Kabel do zasilający 3 m
- 2 pary drzwiczek z pleksi z wyłącznikiem bezpieczeństwa
- Możliwość aktywacji delikatnego obracania pakietu
- Wysokość stołu regulowana bezstopniowo
- **Wiele specyficznych opcji dostępne, łatwo konfigurowalne**

# SMB V74



## DANE TECHNICZNE:

### WYDAJNOŚĆ:

Pakiet/min.:	40
Przy prędkości pasów w m/sek.:	1

### PAKIETY:

Szerokość w mm:	min. 240
Długość w mm:	min. 240
Przekątna pakietu w mm:	max. 500
Opcjonalnie: maks.:	600
Waga w kg:	max. 25

### SZYBKOŚĆ TRANSPORTERA:

m/s:	0,4 - 1,0
------	-----------

### ZASILANIE:

208-500V; 3 AC; 50/60Hz;  
Specjalne napięcie na żądanie.  
Sieć TN i TT

### ZUŻYCIE PRĄDU:

Całkowite zużycie prądu (około) w KW:	0,6
---------------------------------------	-----

### WAGA:

Całkowita waga (około) w kg :	180
-------------------------------	-----

### WARUNKI PRACY:

Zakres temperatur w °C [°F]:	+10 [50] - +40 [104]
------------------------------	----------------------



**SMB SCHWEDE MASCHINENBAU GMBH**  
Markgrafenstraße 2 | D-95497 Goldkronach | Germany  
Tel.: +49 (0) 9273 / 982-201 | Fax.: +49 (0) 9273 / 982-100  
[www.smb.biz](http://www.smb.biz) | [sales@smb.biz](mailto:sales@smb.biz)