



## Универсально применяемый поворотный стол

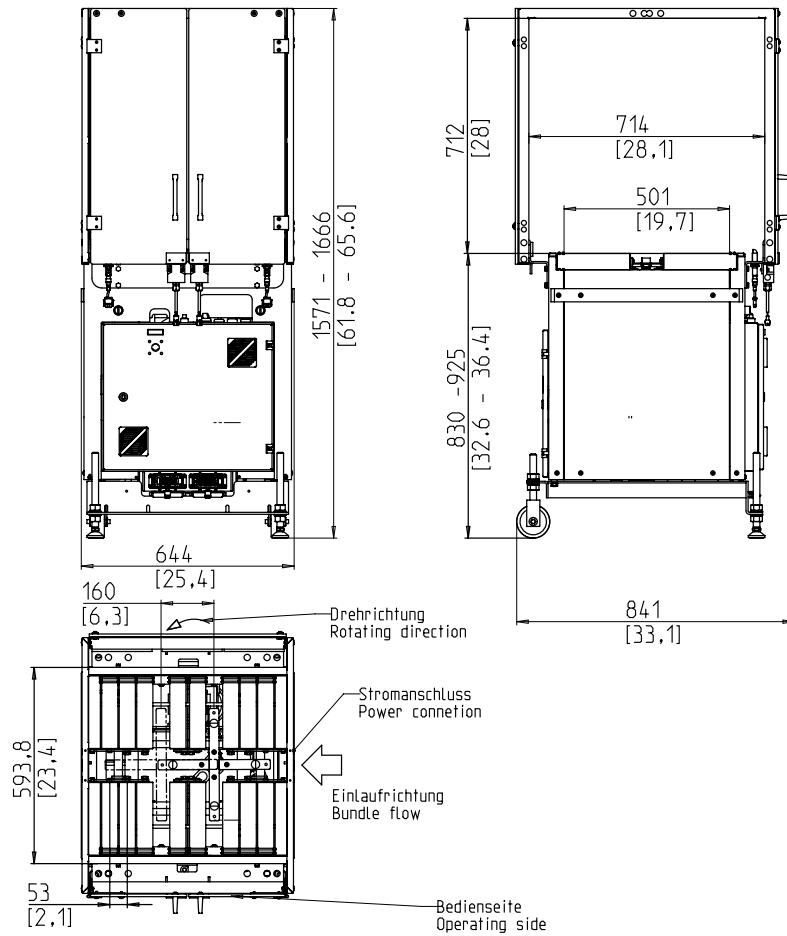


- Мягкий поворот пачек
- Высокая производительность
- Минимум обслуживания
- Небольшой износ

### ОСНАЩЕНИЕ:

- Синхронизация ввода и вывода
- Кабель питания, длина 3 м
- Две плексигласовые дверцы с замком безопасности
- Возможна активация мягкого поворота пачки
- Бесступенчато регулируемая высота рабочего стола
- Многие конкретные варианты, легко настраиваемый

# SMB V74



## ТЕХНИЧЕСКАЯ СПЕЦИФИКАЦИЯ:

### ПРОИЗВОДИТЕЛЬНОСТЬ:

Пачек/мин:	40
При скорости конвейера стола в м/с:	1

### ПАЧКА:

Ширина, мм:	min. 240
Длина, мм:	min. 240
Диагональ пачки, мм:	max. 500
Опционально макс.:	600
Вес, кг:	max. 25

### СКОРОСТЬ ТРАНСПОРТИРОВКИ:

м/с:	0,4 - 1,0
------	-----------

### ПАРАМЕТРЫ СЕТИ ПИТАНИЯ:

208-500В; 3 фазы; 50/60 Гц  
 Специальный вольтаж возможен по требованию  
 сеть TN и TT

### ЭЛЕКТРОПОТРЕБЛЕНИЕ:

Примерное общее потребление в кВт:	0,6
------------------------------------	-----

### Вес:

Общий вес, примерно, кг:	180
--------------------------	-----

### УСЛОВИЯ ЭКСПЛУАТАЦИИ:

Диапазон температур среды, °C (°F):	+10 [50] - +40 [104]
-------------------------------------	----------------------