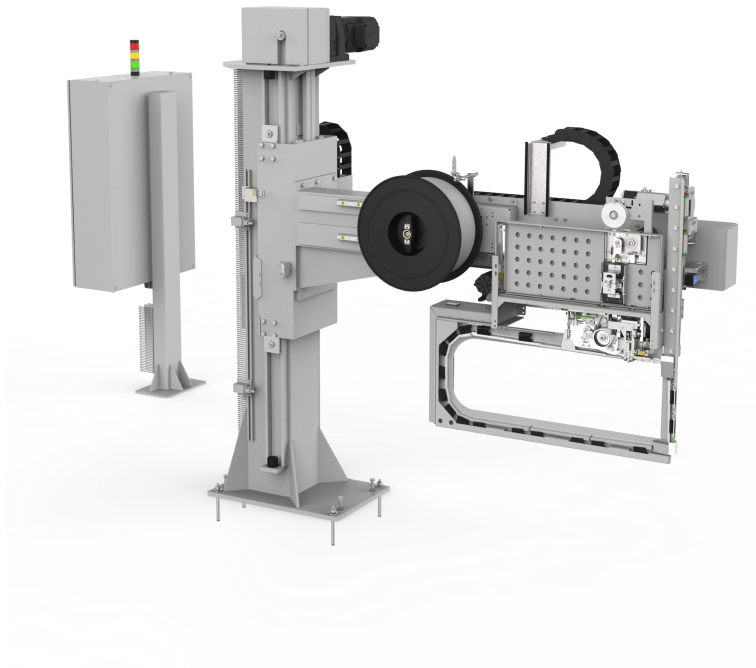


Stroppemaskinen til effektiv omspænding

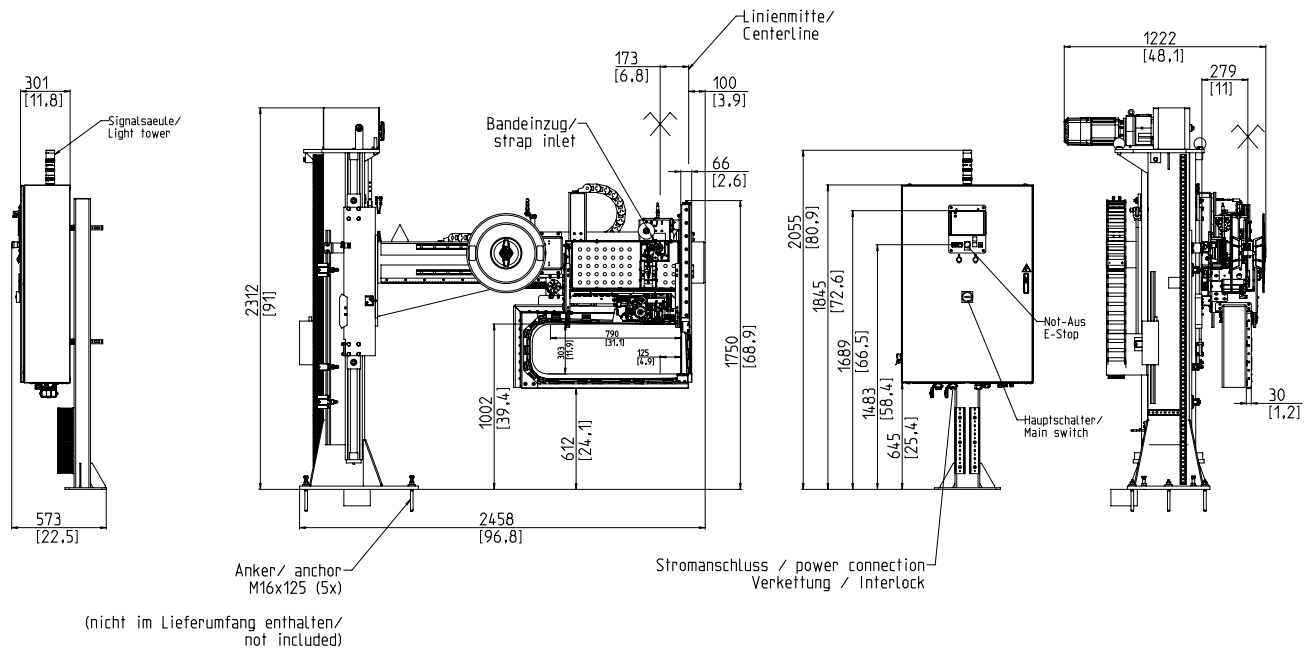


- Økonomisk gennem højeste tilgængelighed
- Pneumatisk system
- Nem håndtering
- Optimal tilgængelighed
- Bælte tilbagetrækning og bæltspænding forstærket

UDSTYR:

- ASLF 'Anti-Strap-Loss-Function' Permanent tape kontrol
- Automatisk tape feeder
- DAT 'Direkte adgangsteknologi'
- Den eksklusive bælteudstødningsfunktion forhindrer båndstopning
- Drejningsmomentstyret returkrampekraft, justerbar
- GreenTech energikoncept, minimum forbrug
- Signallamper til "drift" og "fejl"
- SMART TOUCH 4.0 - Ikon drift koncept
- Slidfri, energibesparende direkte drev
- Vedligeholdelse og slidstærk båndramme
- **Mange specifikke valgmuligheder, let konfigurerbare**

SMB ORBIS



TEKNISKE DATA:

PERFORMANCE:

Enkeltbånd, pakker:

6 - 40

BUNDLES:

Annular produkter

Indvendig diameter min. i mm:

300

Uden diameter max. i mm:

1500

Ringbredde i mm:

min. 55

Fri højde:

300

BÅNDSTRAMNING:

Justerbar i 10 niveauer

Automatisk båndstramneværktøj

Spændkraft på pakken i N:

max. 600

OMSNØRING:

Polypropylen DIN EN 13 394

Bredde i mm:

max. 12

Tykkelse i mm:

0,4 - 0,65

SEALING:

Termosvejsning, svejsestyrke omkring 80% af båndets tårestyrke

REEL:

Kjernediameter i mm:

200

Yderdiameter i mm:

420

Bredde i mm:

190 (160,180,200)

EL:

400V; 3 AC

Maksimal hæk 16A (B-karakter)

beskyttelse:

IP 54

AKTUELLE:

Strømforbrug i kW ca.:

0,60

VÆGT:

Samlet vægt i kg ca.:

1050

BETINGELSER FOR BRUG:

Temperaturområde i ° C [° F]:

+5 [41] - +45 [113]



A SIGNODE BRAND

Signode Packaging Systems GmbH

Markgrafenstraße 2 | D-95497 Goldkronach | Germany
Tel.: +49 (0) 9273 / 982-201 | Fax.: +49 (0) 9273 / 982-100
www.smb.biz | sales@smb.biz

