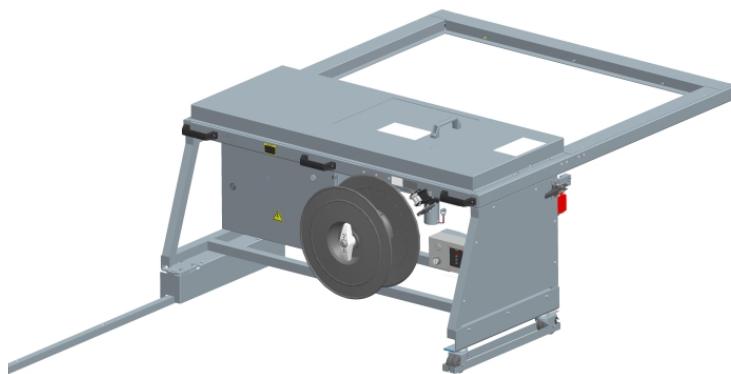


Die flexibel einsetzbare Umreifungsmaschine

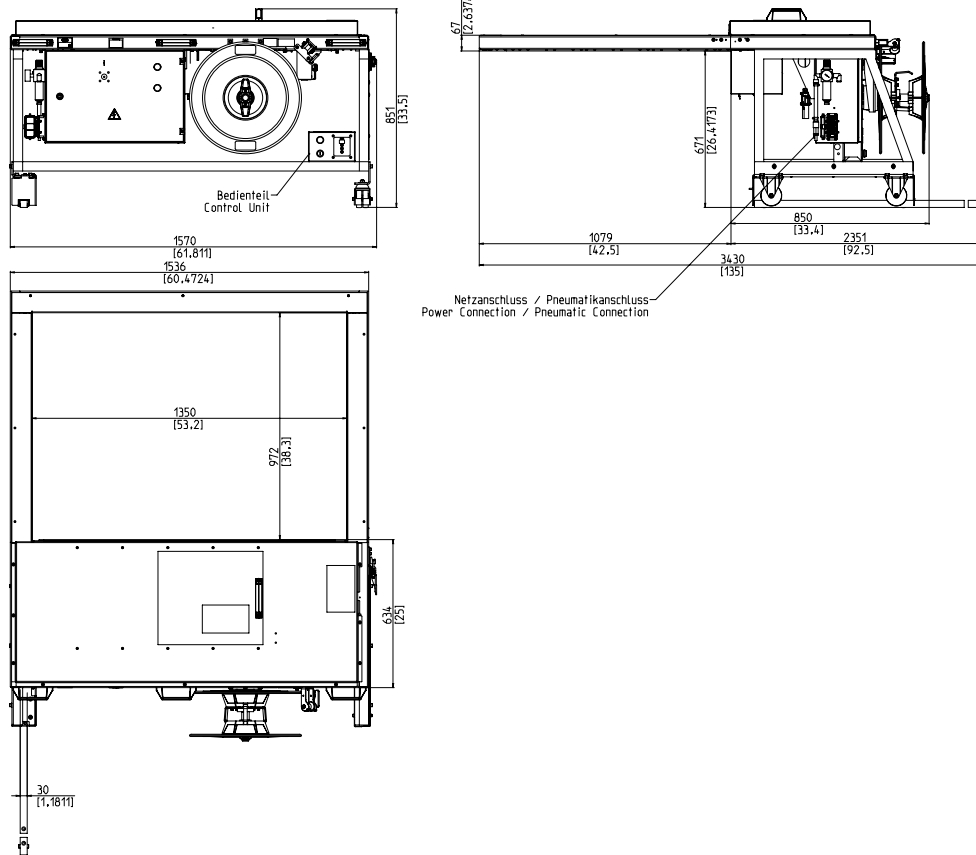


- Bedienerfreundlich und intuitiv
- Wirtschaftlich durch höchste Verfügbarkeit
- Robuste und extrem wartungsarme Ausführung
- Leistungsstark
- Variable Bandbreite

AUSSTATTUNG:

- ASLF 'Anti-Strap-Loss-Function' Permanente Bandkontrolle
- Automatischer Bandeinzug
- Bandbreite 5 - 12 mm, wahlweise
- Bandendabtastung mit automatischem Restbandauswurf
- Bandspannungsautomatik (optional)
- Bandspule außen
- Bedienerterminal mit Softspannungstaste
- DAT 'Direct-Access-Technology'
- Die exklusive Bandauswurf-Funktion vermeidet Bandverklebung
- Drehmomentgesteuerte Rückspannkraft, einstellbar
- GreenTech Energiekonzept, minimaler Verbrauch
- Maschine fahrbar
- Verschleißfreie, energiesparende Direktantriebe
- Wartungs- und verschleißarmer Bandrahmen

SMB NEO-H



TECHNISCHE DATEN:

LEISTUNG:

Einfachumreifung, Pakete/Minute bis zu: 35
Abhängig von Rahmengröße und Rückspannweg

PACKGUT:

Breite in mm
Min.: 55
Max. Paketbreite abhängig von Rahmengröße
Höhe in mm
Min.: 5
Max. Pakethöhe abhängig von Rahmengröße
(siehe Zeichnung)

BANDSPANNUNG:

Einstellbar in 10 Stufen
Bandspannungsautomatik
Rückspannkraft am Paket in N
Max: 325

UMREIFUNGSBAND:

Polypropylen DIN EN 13 394
Breite in mm: 5 - 12
Stärke in mm: 0,4 - 0,65

VERSCHLUSSART:

Thermo - Schweißverschluss, Zugfestigkeit der Schweißnaht ca. 80% der Reißfestigkeit des Bandes

BANDSPULE:

Kerndurchmesser in mm: 200 - 228
Außendurchmesser in mm: 420
Breite in mm: 160 - 190

ELEKTRIK:

Weitbereichseingang 100-240V, 1 AC; 47-63Hz
Maximale Absicherung 16A (B-Charakter)
Schutzart: IP 22

STROMAUFNAHME:

Leistungsaufnahme in kW ca.: 0,2

PNEUMATIK:

Betriebsdruck in bar: 6

GEWICHT:

Gesamtgewicht in kg ca.: 240

EINSATZBEDINGUNGEN:

Temperaturbereich in °C [°F]: +5 [41] - +45 [113]



Signode Packaging Systems GmbH

Markgrafenstraße 2 | D-95497 Goldkronach | Germany
Tel.: +49 (0) 9273 / 982-201 | Fax.: +49 (0) 9273 / 982-100
www.smb.biz | sales@smb.biz

